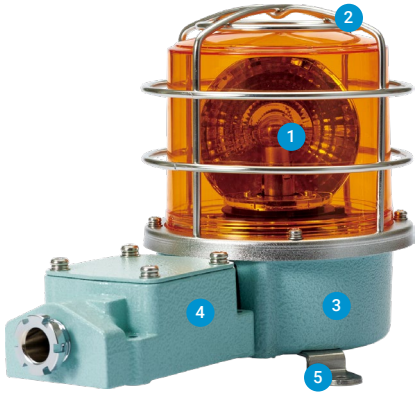


SH1 / SH2 Series

내구성, 밀폐성, 내부식성이 뛰어난 선박, 중부하용 모델



제품사양

SH1 Series | SH2 Series

재	질	그로브-PC, 몸체-Al, SUS316L(SH1-SUS) 보호망-SUS316L, 반사경-PC, 반사체-내열성 ABS, 브라켓-SUS316L				
보	호	등	급	IP66		
몸	체	표	준	색	상	MUNSELL No. 7.5BG 7/2
케	이	블	인	입	구	1/2" PF

- 알루미늄 하우징과 PC 그로브 재질을 사용하여 내진 및 내충격성 우수
- SUS 하우징 제품으로 내구력과 내부식성 우수(SH1-SUS)
- 물과 먼지를 차단하는 밀폐형 구조
- 설치 목적과 환경에 적합한 광원 선택(전구, LED, 크세논램프)
- 제품 내부 또는 단자박스 내에 단자대 설치

1 그로브

- PC 재질을 채택하여 충격과 진동에 강하고 내구성이 우수합니다.
- 그로브는 광원과 기능에 따라 투광형, 산광형이 있습니다.



투광형

LED 반사경 회전형
전구 반사경 회전형
SH()LR | SH()



산광형

LED 점등/점멸형
크세논램프 스트로브형
SH()L | SH()S

2 보호망

- 내구성과 내부식성이 강하여 외부 접촉에 의한 그로브 파손을 방지합니다.
- 재질: SUS316L

3 몸체

- 알루미늄 하우징을 사용하여 내구력이 뛰어납니다.
- 내구력과 내부식성이 우수한 SUS 하우징을 사용하였습니다.(SH1-SUS)
- 특수 아노다이징 표면 처리 공정으로 내부식성이 우수합니다.
- 재질: Al, SUS316L(SH1-SUS)

4 단자박스

- 하우징 측면에 단자박스를 설치하여 결선이 편리합니다.
- 재질: Al

5 취부 브라켓

- 하우징 외측에 스테인리스 스틸 브라켓을 부착하여 제품 장착이 편리합니다.
- 재질: SUS316L

다양한 광원과 기능 선택

작업 환경, 조건, 목적에 따라 다양한 광원의 표시등을 선택할 수 있습니다.

- LED 반사경 회전형
- LED 점등/점멸형
- 크세논램프 스트로브형
- 전구 반사경 회전형

사용자 주문사양

- LED 스트로브형
- LED 회전 점멸형

제품 구성



기본형

- 보호망과 단자박스가 없는 모델입니다.
- 하우징 내부에 단자대가 설치됩니다.
- 외부 접촉으로 인해 그로브가 손상될 염려가 없는 장소에서 사용합니다.
- SH1 / SH2 Series



단자박스
부착형

- 단자박스가 부착된 모델로 결선이 편리합니다.
- 외부 접촉으로 인해 그로브가 손상될 염려가 없는 장소에서 사용합니다.
- SH1T() / SH2T() Series



보호망
장착형

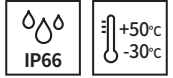
- 보호망이 장착된 모델입니다.
- 하우징 내부에 단자대가 설치됩니다.
- 외부 접촉으로 인한 그로브의 손상을 방지할 수 있는 구조입니다.
- SH1() / P / SH2() P Series



단자박스와
보호망 장착형

- 단자박스와 보호망을 모두 장착한 모델입니다.
- 결선이 편리하고, 외부 접촉으로 인한 그로브의 손상을 방지할 수 있는 구조입니다.
- SH1T() P / SH2T() P Series

SH1S / SH2S



제품사양

SH1S | SH2S

재질	그로브-PC, 몸체-Al, SUS316L(SH1S-SUS), 보호망-SUS316L, 브라켓-SUS316L
사용 주위 온도	-30°C ~ +50°C
보호 등급	IP66
몸체 색상	MUNSELL No. 7.5BG 7/2
케이블 인입구	1/2" PF
점멸 수	60~80/min

- 커넥터형 램프 체결 구조로 램프 교체 편리
- SUS 하우징 제품으로 내구력과 내부식성 우수(SH1S-SUS, SH1SP-SUS)



SH1S

SH1S 크세논램프 스트로브 표시등

형번	전압	전류	크세논램프			인증	색상
			사양	규격	일련번호		
SH1S 기본형	DC12V~24V	Max.1.3A	200V ~550V	EUB0641 -1A(G)	48	CCS CE	R-적 A-황 G-녹 B-청
SH1S-SUS 기본형							
SH1SP 보호망 장착형	AC110V	160mA	~550V	U형			
SH1SP-SUS 보호망 장착형							
SH1TS 단자박스 부착형	AC220V	140mA					
SH1TSP 보호망과 단자박스 부착형							

※ CE 인증: DC12V~24V, CCS(SH1S / SH1SP 한정)

SH2S 크세논램프 스트로브 표시등

형번	전압	전류	크세논램프			인증	색상
			사양	규격	일련번호		
SH2S 기본형	DC12V~24V	Max.1.3A	200V ~550V	EUB0641 -1A(G)	48	CCS CE	R-적 A-황 G-녹 B-청
SH2SP 보호망 장착형							
SH2TS 단자박스 부착형	AC110V	160mA	~550V	U형			
SH2TSP 보호망과 단자박스 부착형							

※ CE 인증: DC12V~24V



SH2TS

SH1S | SH2S 크세논램프 스트로브 표시등 사양 일람 및 제품 중량

구분	SH1S 시리즈	SH2S 시리즈
그로브 외경	Φ125mm	Φ150mm
기본형	SH1S (1.11kg)	SH2S (1.19kg)
	SH1S-SUS (1.55kg)	
보호망 장착형	SH1SP (1.36kg)	SH2SP (1.48kg)
	SH1SP-SUS (1.80kg)	
단자박스 부착형	SH1TS (1.57kg)	SH2TS (1.65kg)
	SH1TSP (1.82kg)	SH2TSP (1.94kg)

※ 제품 중량 AC 기준

모델 선정

SH1S	-	110	-	R	-	SUS
[형번]		[전압]		[색상]		[하우징 재질]
SH1S / SH1SP		12/24-DC12V~24V 110-AC110V 220-AC220V		R-적 A-황 G-녹 B-청		무지정 - Al SUS - SUS316L
SH1TS / SH1TSP SH2S / SH2SP SH2TS / SH2TSP						

SH1S / SH2S 모델은 케이블 인입구에 플렉시블 커넥터를, SH1TS / SH2TS 모델은 15C 니플을 장착하여 공급합니다.



플렉시블 커넥터



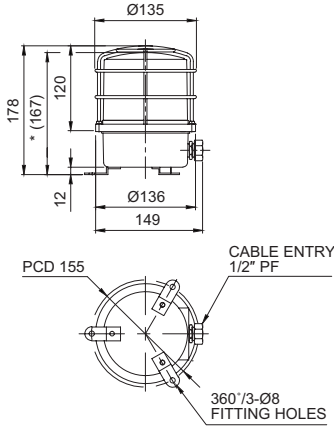
15C 니플

SH1 / SH2 Series

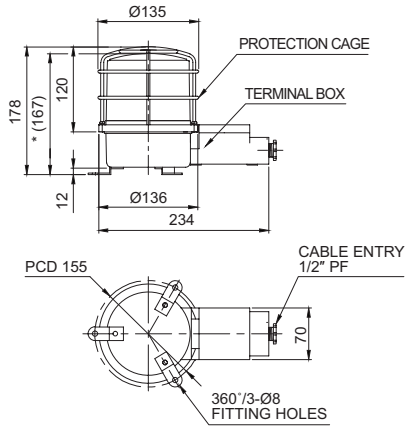
외형도

단위: mm

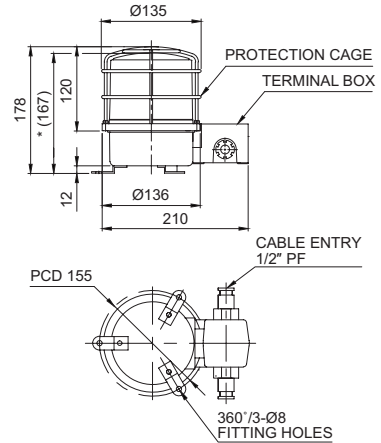
·SH1LRP(-SUS) / SH1LP(-SUS) / SH1SP(-SUS) / SH1P(-SUS)



·SH1TLRP / SH1TLP / SH1TSP / SH1TP

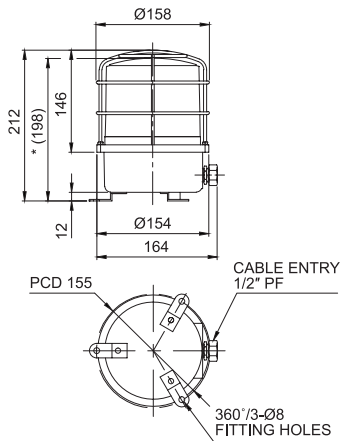


·SH1LR-2TP / SH1L-2TP / SH1S-2TP / SH1-2TP (케이블 인입구 2EA형 외형도)

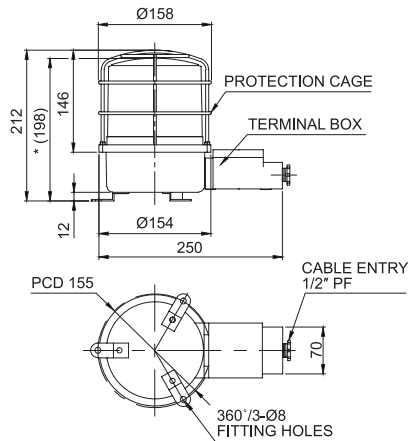


※ *(167)치수는 SH1LR(-SUS)/ SH1L(-SUS)/SH1S(-SUS)/ SH1(-SUS), SH1TLR/ SH1TL/ SH1TS/ SH1T 모델의 보호망 미장착 시 치수입니다.

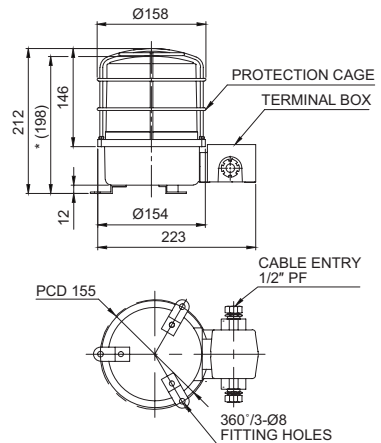
·SH2LRP / SH2LP / SH2SP / SH2P



·SH2TLRP / SH2TLP / SH2TSP / SH2TP



·SH2LR-2TP / SH2L-2TP / SH2S-2TP / SH2-2TP (케이블 인입구 2EA형 외형도)



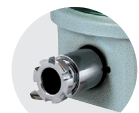
※ *(198)치수는 SH2 Series 모델의 보호망 미장착 시 치수입니다.

결선 정보

· SH1(-SUS), SH1LR(-SUS), SH2, SH2LR 모델은 흑색선이 (-) 극성입니다.

사용자 주문사항

- 3/4" PF 케이블 인입구 - 표준품의 케이블 인입구 치수는 1/2" PF입니다. 3/4" PF 치수는 주문사항으로 공급합니다.
- 케이블 그랜드 장착형
- 항동하우징 제품
출고 시 MUNSELL No. 7.5BG 7/2 색상으로 공급합니다.
- 2T형 2구 단자박스
주문형으로 양방향 2구 단자박스를 장착하여 공급합니다.



케이블 그랜드 장착



항동하우징 제품



2구 단자박스 제품