

SK Series

고무자석 착탈형(차량용) 회전 경고등



SKMP/ SKMPH



SKMPLR



차량의 표면에 흠집을 내지 않고 강력하게 흡착되는 특수 고무자석 채택

SKMP, SKMPH, SKMPLR형은 대형 고무 자석판을 사용한 제품으로 차체에 흠집을 내지 않습니다. 고무자석판 전체면이 차체에 강력하게 흡착되어 급정차, 비포장도로 등의 열악한 조건에서도 제품이 이탈되지 않습니다.

사용자 주문사양

· 타원형의 고무자석판

제품사양

SKMP I SKMPH
SKMPLR

재 질 그로브-PC, 몸체-PC, 반사경-PC/SUS
사용 주위 온도 -20°C ~ +50°C
보 호 등 급 IP54
회 전 수 120~140RPM

- 차량 곡면을 따라 자유롭게 밀착되는 고무자석을 이용한 모델로 진동과 충격이 심한 차량 운행 환경에서 우수한 흡착력 발휘
- 고무자석 착탈 방식으로 차량 표면의 흠집 발생 방지
- 기기 내부에 예비 전구 1개 장착
- 차량 시가플러그를 통해 전원 공급
- DC(12V, 24V) 전용 제품



SKMP / SKMPH 유선형 전구 반사경 회전 경고등

| 형번 | 전압 | 전류 | 전구 | | | 인증 | 중량 | 색상 |
|-------|-------|-------|--------|---------|------|----|--------|-------|
| | | | 사양 | 규격 | 일련번호 | | | |
| SKMP | DC12V | 1.55A | 12V15W | G23 15S | 17 | - | 0.78kg | ● R-적 |
| | DC24V | 765mA | 24V15W | G23 15S | 18 | | 0.78kg | ● A-황 |
| SKMPH | DC12V | 3.5A | 12V35W | 15S 할로겐 | 39 | | 0.78kg | ● G-녹 |
| | DC24V | 1.85A | 24V35W | 15S 할로겐 | 40 | | 0.78kg | ● B-청 |



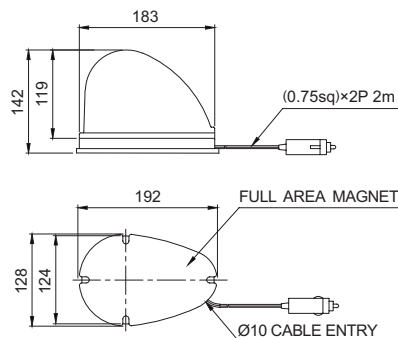
SKMPLR 유선형 LED 반사경 회전 경고등

| 형번 | 전압 | 전류 | 인증 | 중량 | 색상 |
|--------|-------|-------|----|--------|-------------------------|
| SKMPLR | DC12V | 420mA | - | 0.63kg | ● R-적 |
| | DC24V | 265mA | | 0.63kg | ● A-황 ● G-녹 ● B-청 |

외형도

단위: mm

·SKMP / SKMPH / SKMPLR



결선 정보

· 차량 시가플러그 장착, IEC42(0.75sq) x 2P 2m

모델 선정

| | | | | |
|---------------------------------|---|------------------------------|---|--|
| SKMP | - | 24 | - | R |
| [형번] SKMP SKMPH SKMPLR | | [전압] 12-DC12V 24-DC24V | | [색상] ● R-적 ● A-황 ● G-녹 ● B-청 |