

QNES-PSG

점등/점멸, 스트로브, 회전 점멸 동작 중 하나를 편리하게 선택할 수 있는 내압 방폭형 LED 표시등 & 전자 시그널 혼



QNES-PSG

제품사양

QNES-PSG

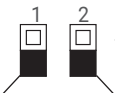
재 질	그로브-강화유리, 필터-PC, 브라켓-SUS316L, 보호망-SUS316L, 몸체-Al
사용 주위 온도	-40°C ≤ Tamb ≤ +60°C(T5) -40°C ≤ Tamb ≤ +45°C(T6)
몸체 표준 색상	적색, MUNSELL No. 7.5BG 7/2
케이블 인입구	1/2" NPT
점 멸 수	점멸형(LF) 점멸 수: 60~80/min 스트로브형(LS) 점멸 수: 70~80/min
회 전 수	회전 점멸형(LR) 회전 수: 120~140RPM

- 소형 내압 방폭형 LED 표시등&전자 시그널 혼(Horn) 결합 구조
- LED 점등, 점멸, 스트로브, 회전 점멸의 복합 기능을 보유한 모델
- 충격과 진동에 강하고, 수명이 긴 LED 광원을 채택하여 유지 관리가 쉬움
- 경고음, 특수경고음, 멜로디, 알람, 음성 신호 중에서 작업 환경에 가장 적합한 신호음 선택 가능
- 내구력이 우수한 알루미늄 하우징 제품(QNES)과 내구력, 내부식성이 뛰어난 SUS 하우징 제품(QNES-SUS)
- IP66구조의 탁월한 밀폐형 구조

동작 선택 스위치 사용법

ON=1/OFF=0

ON
OFF

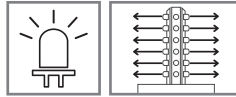


딥 스위치를 조작하여 4종류의 멀티 기능 구현



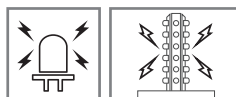
No.	1	2	동작
0	0	0	LED 점등 동작
1	0	1	LED 점멸 동작
2	1	0	LED 스트로브 동작
3	1	1	LED 회전 점멸 동작

동작



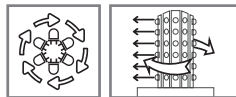
• LED 점등, 점멸 동작

LED 신호등의 점등 또는 점멸 동작을 선택할 수 있습니다



• LED 스트로브 동작

LED 점등/점멸 주기를 짧게 하고, 점등 시간에 최대 전류를 공급하여 크세논램프와 같은 섬광 효과를 냅니다.



• LED 회전 점멸 동작

원주형으로 배치한 LED를 순차적으로 점등/점멸시켜 반사경 회전형과 같은 시각적 효과를 냅니다.

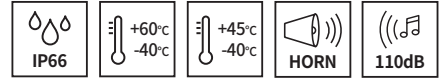


QNES-PSG 내압 방폭형 LED 표시등 & 전자 시그널 혼

형번	전압	전류	내장음 및 음량	인증	중량	색상
QNES	DC12V ~24V	Max. 1.6A	· WS-경고음 5음: Max.110dB · WP-특수경고음 5음: Max.110dB · WM-멜로디 5음: Max.105dB	-	3.15kg	● R-적 ● A-황 ● G-녹 ● B-청
	AC110V ~230V	Max. 300mA	· WA-알람 5음: Max.105dB · WV-음성 신호 5음: 99~106dB			

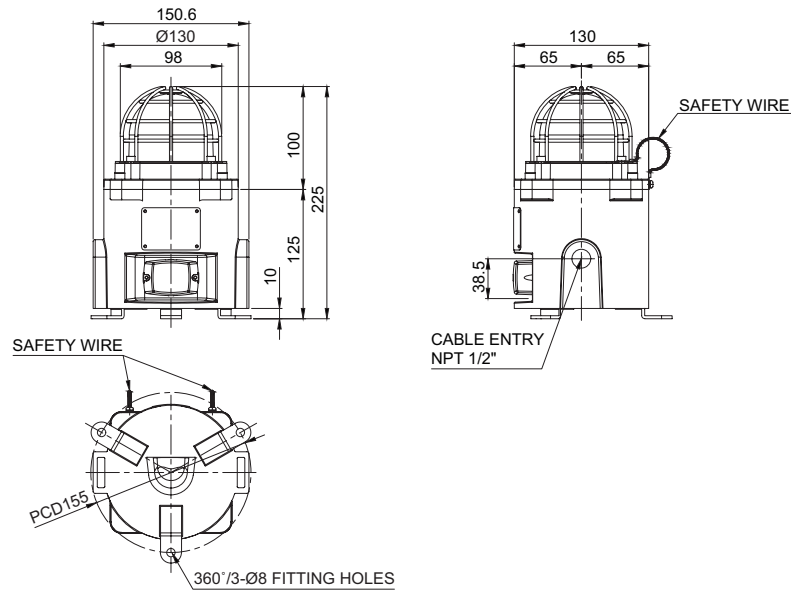
※ 내장음 최대 음량은 WS, WP-Ch1 / WM-Ch5 / WA-Ch5 기준입니다.

※ WV 음성신호 5음은 사용자 주문 녹음 방식으로 음성에 따라 음량 편차가 발생할 수 있습니다.



외형도 · QNES-PSG

단위: mm



사용자 주문사양

- 방폭형 케이블 그랜드 장치(표준사양에는 방폭형 케이블 그랜드가 기본 제공되지 않습니다)
- 양방향 2구 인입구
- 케이블 인입구 규격 M20 x 1.5
- ATEX 방폭 인증 규격 제품
- IECEx 방폭 인증 규격 제품

모델 선정

QNES-PSG	-	WA	-	110/230	-	R	-	AI
[형번]		[음색]		[전압]		[색상]		[하우징 재질]
QNES-PSG		WS-경고음		12/24-DC12V~24V		● R-적		무지정 - AI
		WP-특수경고음		110/230-AC110V~230V		● A-황		
		WM-멜로디				● G-녹		
		WA-알람				● B-청		
		WV-음성						