

# QWL20 / QWL20-DT



## 제품사양

QWL20

재 질 몸체-AI, 렌즈-PC, 브라켓-SUS

사용 주위 온도 -40°C ~ +75°C

보 호 등 급 IP67

기 술 인 증 CE, UL

- 폭풍우와 심한 흙 먼지 환경에서 견딜 수 있는 방수/방진형 LED 작업등
- IP67 등급의 방수, 방진형 모델로 분진이나 수분이 상존하는 장소에 사용 가능
- 폴리카보네이트(PC) 재질의 렌즈를 사용하여 진동 및 충격 대응력 우수
- 수명이 긴 고효율 LED를 채택하여 관리가 용이
- 내구성이 우수하여 굴삭기, 크레인, 오프로드 차량 등과 같이 건설 중장비 사용 환경에 적합

QWL20 / QWL20-DT

## QWL20 / QWL20-DT 방수/방진형 LED 작업등

구분		광학 특성사양
형번	QWL20	QWL20-DT
렌즈 색상		반투명
조명색(기본)		주광색
색 온도(기본)		5,500~6,500 K
총광속		650lm
조도(at 1m)		4,300Lux

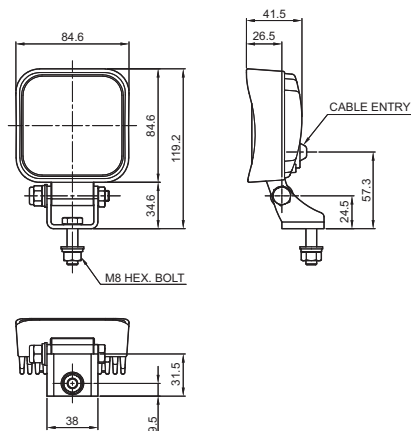
  

구분		일반사양
형번	QWL20	QWL20-DT
정격 전압		DC12V~24V
동작 전압 범위		DC10V~30V
소비 전력		Max.11.5W
절연 저항		Min. 50MΩ(500V DC mega ohm meter)
내력 전압		DC: 500VAC, 60Hz, 1 minute
동작 온도		-40°C ~ +75°C
보호 등급		IP67
본체 재질		몸체-AI, 렌즈-PC, 브라켓-SUS
인증		CE UL
중량(approx.)		0.40Kg

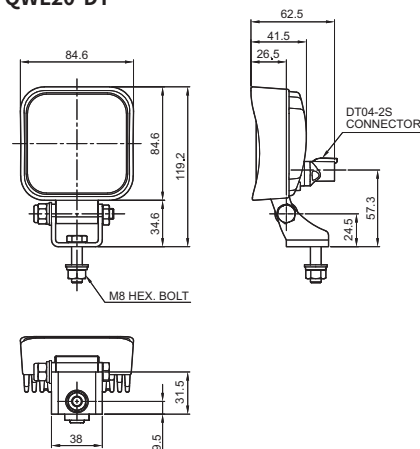
## 외형도

단위: mm

### ·QWL20



### ·QWL20-DT



## 모델 선정

QWL20-DT	-	12/24
[형번]		[전압]
QWL20		12/24-DC12V~24V
QWL20-DT		

## 사용 시 주의 사항

- 본 제품을 사용하기 전에 반드시 사용설명서의 안전 수칙을 확인하십시오.
- 안전 수칙을 지키지 않을 경우 화재나 누전으로 감전 등의 사고가 발생할 수 있습니다. 본 제품의 사양은 예고 없이 변경될 수 있습니다.
- 최신 제품 정보는 홈페이지에서 확인할 수 있습니다.