

PSSSL300M



내구성이 뛰어나 강한 진동과 충격이 가해지는 환경에 적합

제품사양

PSSSL300M

재 질 몸체-Al, 렌즈-PC
 사용 주위 온도 -30°C ~ +60°C
 보 호 등 급 IP68(IEC60529)

- 단별 색상이 명료하여 먼거리 시인성이 우수
- 알루미늄 하우징과 그로브를 본딩 처리하여 초강력 진동과 충격이 가해지는 환경에서 우수한 내구성 유지
- 표준색상 이외의 배열은 주문 제작(표준색상 배열은 신호선 인입구에서 부터 시작)



PSSSL300M

PSSSL300M LED 점등형 스프레더 표시등

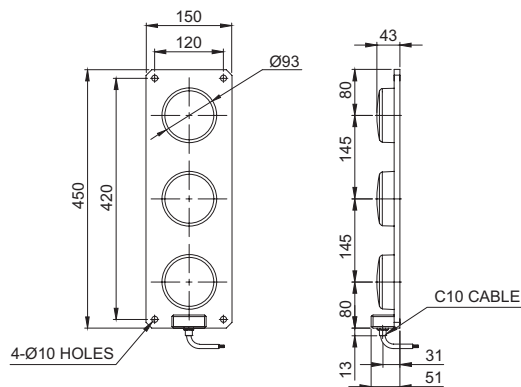
형번	전압	인증	중량	Cable Entry	색상
PSSSL300M	DC24V	-	2.50kg	C10-Cable	● A-황 ○ W-백 ● R-적

광원부 전류(1단 기준)

전압	DC24V	AC110V	AC220V
광원부 전류(1단)	150mA	45mA	45mA

외형도 · PSSSL300M

단위: mm



PSSSL300M의 진동/충격 테스트 조건

측방향	Direction X	Direction Y	Direction Z
진동 테스트 조건	10-38 Hz, 3.5mm 38-500 Hz, 20g 1 oct/min, 2 hours	10-38 Hz, 3.5mm 38-500 Hz, 20g 1 oct/min, 2 hours	10-38 Hz, 3.5mm 38-500 Hz, 20g 1 oct/min, 2 hours
충격 테스트 조건	50g 6 ms ±1000 shocks	50g 6 ms ±1000 shocks	50g 6 ms ±1000 shocks

모델 선정

PSSSL300M	-	24	-	R
[형번] PSSSL300M		[전압] 24-DC24V		[색상] ● R-적 ● A-황 ● G-녹 ● B-청 ○ W-백