

# PSQWH Series



**PSQWH50 Series**  
(Max. 123dB)

## PSQWH50 벽부형 특수경고음 전자 시그널 혼, Max.123dB

형번	전압	전류	내장음 및 음량	인증	중량
PSQWH50 기본음 내장형	DC12V~24V AC110V~220V	Max.3.6A Max.730mA	· Bit 입력: 5Ch(SD카드 전용) · Binary 입력: 31Ch · 내장음: Max.123dB (Ch16 기준)	-	2.7kg
PSQWH50SD MP3형	DC12V~24V AC110V~220V	Max.3.6A Max.730mA	· MP3 음원: Max.115dB	-	2.8kg

※ DC 사양 사용 전압 범위 DC10V~30V

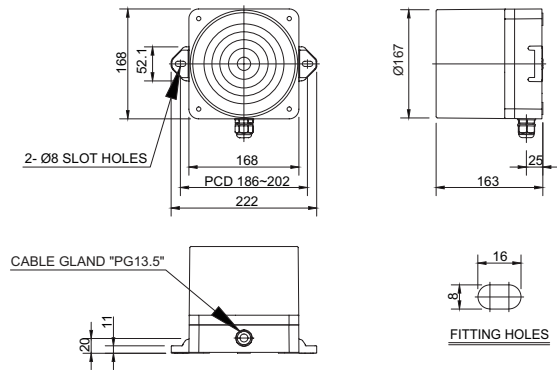
※ AC 사양 사용 전압 범위 AC100V~240V

※ MP3 파일 재생 시 고객이 사용하는 음원의 종류에 따라 음량 편차가 발생할 수 있습니다.

### 외형도

단위: mm

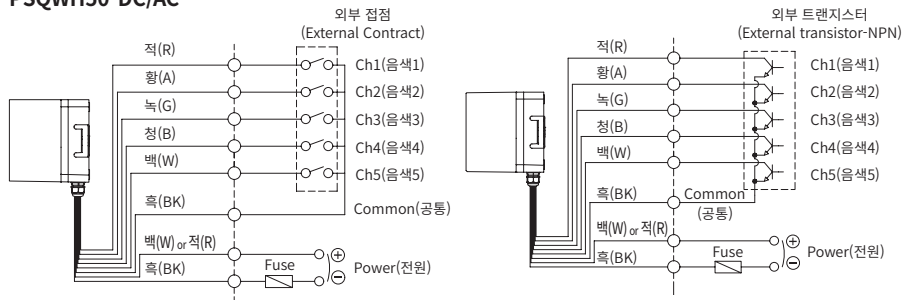
#### ·PSQWH50/PSQWH50SD



### 음색 선택 방법 및 결선도

- 표준사양: 내부 스위치 이용
- 주문사양: 외부 접점 이용(LC)

#### ·PSQWH50-DC/AC



- 외부접점과 트랜지스터를 이용하여 결선할 수 있습니다.
- 트랜지스터를 이용하여 결선할 경우 NPN트랜지스터를 사용해야 합니다.
- Binary 입력 시 31음을 선택 재생할 수 있습니다.
- DC 사양은 흑색선이(-)극성입니다.

### 사용자 주문사양 · 음색 선택 신호선 외부 인출형(관리 형번: -LC)

#### 모델 선정

PSQWH50	-	110/220	-	LC
[형번]		[전압]		[음색 설정]
PSQWH50 PSQWH50SD		12/24-DC12V~24V 110/220-AC110V~220V		무지정-내부 스위치 선택 LC지정-외부 접점 선택