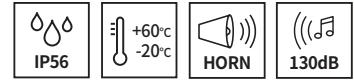


# PSSANA700



PSSANA700

## 제품사양

PSSANA700

재 질	혼-PC, 솔레노이드 밸브 박스-ABS
사용 주위 온도	-20°C ~ +60°C
보 호 등 급	IP56
공 기 압	5~7kg/cm <sup>2</sup>
몸 체 색 상	적-R, 흑-BK, 청녹-MUNSELL No.7.5BG 7/2
음 량	Max.130dB at 1m

- 압축된 공기를 동력으로 이용하여, 진동판으로 고음을 발생시키는 고음량 혼(Horn)
- 공기의 사용량이 적고, 수명이 긴 특수 소재 사용
- 소음이 심한 기관실 또는 펌프실의 전화 호출, 비상경보 등에 적합

· PSSANA700: 700~800Hz

## PSSANA700 철강공업용 에어혼, Max.130dB

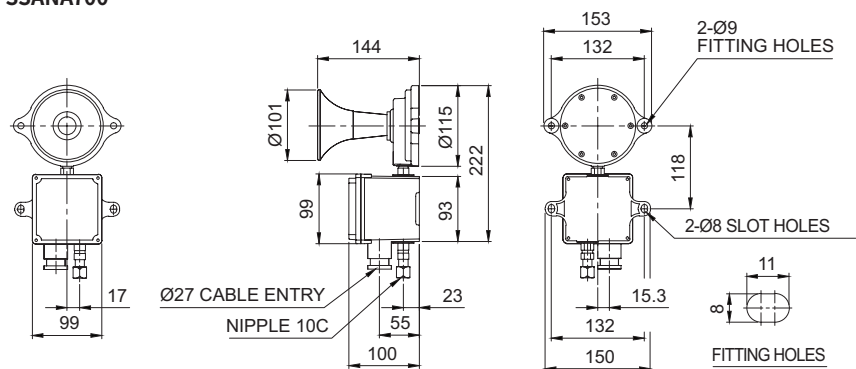
형번	주파수	음량	전압	전류	인증	중량	색상
SANA700	700~800Hz	Max.130dB	DC24V	450mA	-	1.07kg	● R-적
			AC110V	200mA			● BK-흑
			AC220V	100mA			● 7.5BG-청녹

※차량용 또는 진동이나 충격이 심한 장소에 사용할 제품이 필요한 경우는 당사로 문의 바랍니다.

## 외형도

단위: mm

·PSSANA700



## 모델 선정

PSSANA700	-	220	-	R
[형번]		[전압]		[색상]
PSSANA700		24-DC24V 110-AC110V 220-AC220V		● R-적 ● BK-흑 ● 7.5BG-청녹