



- 전원 공급이 어려운 도로 공사현장
- 어두운 밤길의 농기계 운행 표시
- 야간 어두운 주택가에 주차된 차량 위치 표시
- 어둠 자동감지 센서 내장
- 사용자 선택 가능한 전원스위치 외부 장착
- 태양전지를 렌즈내부에 내장



S125SOLEH-AU



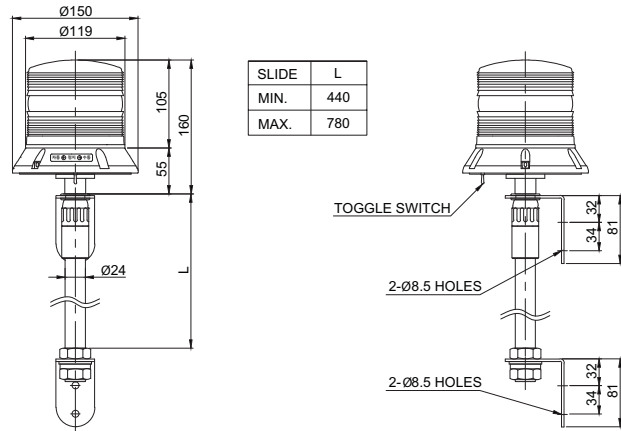
S125SOLEH-AU 태양전지 충전식 고휘도 LED 점멸 표시등

- 주위의 어둠을 자동 감지하여 동작하는 어둠 감지 센서 내장
- 폭풍우와 심한 흠먼지 환경에 견딜 수 있는 완벽한 밀폐구조
- 자동, 정지, 수동을 선택하는 스위치를 외부에 설치하여 사용자가 선택 가능
- 슬라이드 커버 일체형 그로브를 적용하여 맵시 있고 심플한 분위기 연출
- 태양전지를 렌즈 내부에 장착하여 방수성능 개선
- 슬라이드 브라켓 적용으로 파이프길이 조절이 가능(440~780mm)
- 2중 고정브라켓 구조로 제품 추락 방지
- 재질 : 그로브-PC, 몸체-PC
- 점멸수 : 40~80/min[ON(1)-OFF(2)]
- 보호등급 : IP55
- 기술인증 : CE

형식	전압	전류	무충전 동작시간	휘도	인증	색상
S125SOLEH-AU	3.7V	2.6AH	12Hr	최대 110cd	CE	● A-황



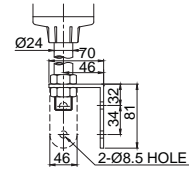
외형도



취부대

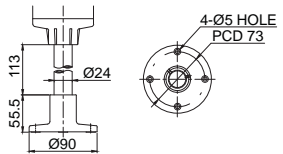
표준 PIPE 취부 제품에 "L형" 취부대가 장착된 제품입니다. 벽면과 같은 수직면에 제품을 취부할 때 사용합니다.

명칭 : LB24
재질 : Steel



제품을 수평면에 취부할때 사용하는 원형 취부대입니다.

명칭 : SZ24
재질 : Al



드라이버를 이용하여 간편하게 설치할 수 있습니다.

명칭 : 호스밴드
재질 : SUS (규격 : 2inch/ 2.5inch)

