

SCDFL / SCDWL

PC재질로 경량화를 실현한 선박, 중부하용 모델



SCDFL
자립형



SCDWL
벽부형

제품사양

SCDFL | SCDWL

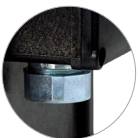
재 질	그로브-PC, 몸체-PC+GF, 보호망-SUS316L 반사경-PC, 반사체-내열성 ABS
사용 주위 온도	-30°C ~ +50°C
보 호 등 급	IP66
점 멸 수	60~80/min(점등-점멸 선택 스위치 내장)
케이블 인입구	1/2" PF

- 선박, 중부하용 경고등/표시등과 전자 시그널 혼(Horn)이 일체형으로 구성된 모델
- 특수 폴리카보네이트(PC+GF) 하우징을 사용한 경량화 제품
- 물과 먼지를 차단하는 밀폐형 구조로 내진과 내충격성 우수
- 혼 매입형 구조로 외부 접촉으로 인한 파손의 염려가 없고, 공명통 길이를 연장하여 고음량 출력
- 단자박스와 신호음 제어 기판 박스를 기기 측면에 배치하여 결선 및 신호음 조작 편리
- 보호망을 기본 사양을 제공하는 모델
- 다양한 광원과 음색 선택 가능
- 취부대 부착 위치에 따라 자립형과 벽부형 구조로 구성 가능
- 신호음 제어 기판 박스에 설치된 음색 스위치와 음량 볼륨으로 음색 선택과 음량 조절 가능
- 다층 구조의 LED 반사체를 이용하여 렌즈 전체 면적에서 균일하고 명료한 신호빛 발산

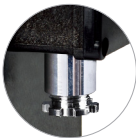
SCDFL / SCDWL LED 점등/점멸등 & 전자 시그널 혼

형번	전압	전류	내장음 및 음량	인증	중량	색상
SCDFL SCDWL	DC12V	2A	· WS-경고음 5음: Max.113dB	CCS	2.52kg	● R-적
	DC24V	1.5A	· WP-특수경고음 5음: Max.113dB		—	● A-황
	AC110V	370mA	· WM-멜로디 5음: Max.113dB		—	● G-녹
	AC220V	200mA	· WA-알람 5음: Max.113dB · WV-음성 신호 5음: 108~113dB		3.46kg	● B-청

SCDF / SCDW Series는 케이블 인입구에 플렉시블 커넥터를 장착하여, 케이블 그랜드 장착형은 주문사양으로 공급합니다.



플렉시블 커넥터

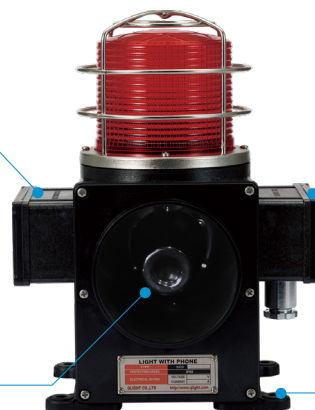


케이블 그랜드

신호음 제어 기판 박스를 분리 배치하여 필요한 작업을 간단하게 수행



혼(Horn)을 몸체 커버에 매입하여 외부 충격으로부터 안전성 확보



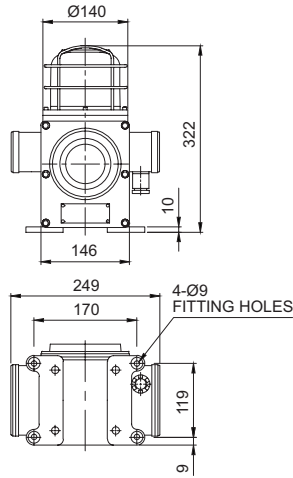
측면에 별도의 단자박스가 있어 결선 작업 용이

별도의 브라켓을 이용하여 벽부형이나, 자립형으로 사용할 수 있도록 제작

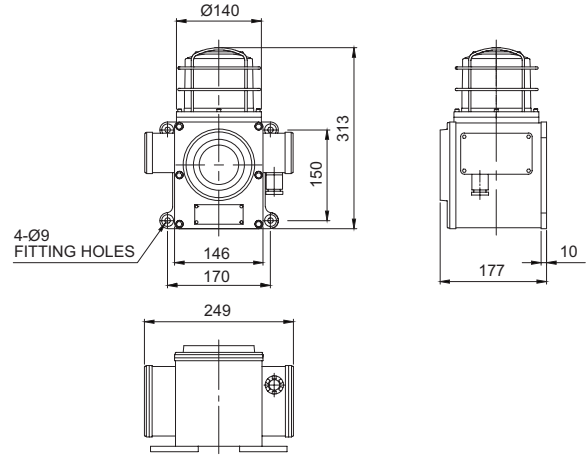
외형도

단위: mm

·SCDFLR / SCDFL / SCDFS / SCDF



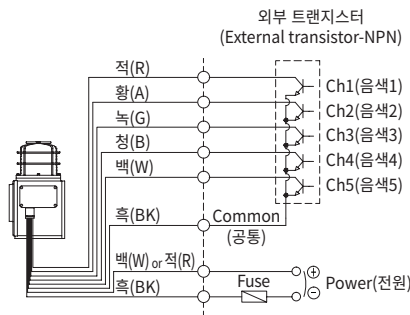
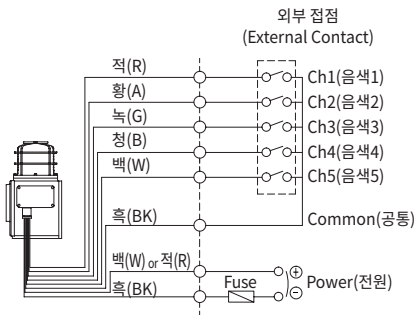
·SCDWLR / SCDWL / SCDWS / SCDW



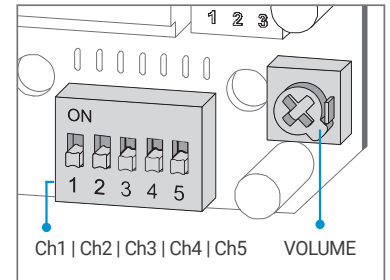
음색 선택 방법 및 결선도

·SCDFL / SCDWL-DC/AC

· 주문사양: 외부 접점 이용(LC)



· 표준사양: 내부 스위치 이용
각 채널의 디스위치치를 ON하면 해당음이 출력됩니다.



결선 정보

· SCDF, SCDFLR, SCDW, SCDWLR모델은 흑색선이 (-) 극성입니다.

사용자 주문사양

- 3/4" PF 케이블 인입구(표준형은 1/2" PF)
- 음색 선택선 외부 인출
- 외부 접점 또는 트랜지스터 결선 방식으로 음색을 선택할 경우 주문사양으로 음색선을 인출하여 공급합니다(관리 형번: -LC).
- 케이블 그랜드 장착형

모델 선정

SCDWL	-	WA	-	24	-	R	-	LC
[형번]		[음색]		[전압]		[색상]		[음색 설정]
SCDFL SCDWL		WS-경고음 WP-특수경고음 WM-멜로디 WA-알람 WV-음성		12-DC12V 24-DC24V 110-AC110V 220-AC220V		● R-적 ● A-황 ● G-녹 ● B-청		무지정-내부 스위치 선택 LC지정-외부 접점 선택