



SKTL



SKTLB

## 제품사양

SKTL | SKTLB  
SKTLM | SKTLBM

재 질 그로브-PC, 몸체-PC

사용 주위 온도 -30°C ~ +50°C

보 호 등 급 IP66

점 멸 수 60~80/min

- 고휘도 LED와 특수 필터 구조를 통해 햇빛이 강렬한 옥외 환경에서도 선명한 신호빛 전달
- 폴리카보네이트(PC) 재질의 그로브를 사용하여 진동 및 충격 대응력 우수
- 특수코팅 처리된 그로브를 채택하여 굽힘, 분진, 직사광선 등의 환경에서 장기간 투명도 유지
- 방수, 방진, 내기후성 구조로 폭풍우, 혹한, 혹서 등의 열악한 환경에서 우수한 성능 발휘
- 좌우로 각각 다른 색상의 신호빛이 발산되어 긴급 신호 전달 효과 향상(SKTL / SKTLBM)
- 4개의 강력자석을 채택하여 원하는 위치에 흡착 가능(SKTL / SKTLBM)
- 동작 제어용 ON/OFF 스위치가 장착되어 긴급 신호음 제어가 용이(SKTLBM)
- 일반형과 부저 내장형 중 사용환경에 적합한 사양을 선정하여 사용 가능



## SKTL 직부형 사각 LED 표시등

형번	전압	전류	인증	중량	색상
SKTL	DC12V ~24V	Max. 880mA	CE	0.35kg	<div> <div></div> R-적                     <div></div> A-황                     <div></div> G-녹                     <div></div> B-청                     <div></div> W-백                 </div>

· 동작 방식: 스트로브  
※ CE 인증: DC12V~24V



## SKTLB 사이렌 부저 내장 직부형 사각 LED 표시등

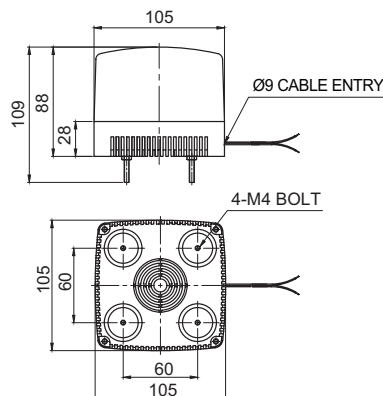
형번	전압	전류	인증	중량	음량	색상
SKTLB	DC12V	1.13A	CE	0.45kg	Max. 105dB	<div> <div></div> R-적                     <div></div> A-황                     <div></div> G-녹                     <div></div> B-청                     <div></div> W-백                 </div>
	DC24V	560mA		0.45kg		

· 동작 방식: 스트로브  
※ CE 인증: DC24V

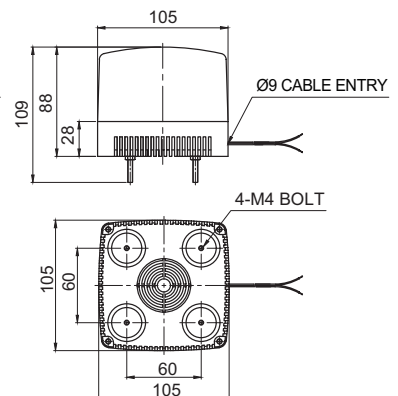
## 외형도

단위: mm

·SKTL



·SKTLB



## 사용자 주문사양

- 좌우스트로브, 좌우점멸 (SKTL/SKTLB)

## 결선 정보

- 전원선 규격(SKTL)  
UL1015 AWG18(0.75sq) x 2C 400mm
- 전원선 규격(SKTLB)  
UL2464 AWG18(0.75sq) x 3C 400mm
- 본 제품은 흑색선이 (-)극성입니다.

## 모델 선정

SKTL	-	24	-	R
[형번] SKTL SKTLB		[전압] 12/24-DC12V~24V(SKTL) 12-DC12V 24-DC24V		[색상] <div> <div></div> R-적                         <div></div> A-황                         <div></div> G-녹                         <div></div> B-청                         <div></div> W-백                     </div>



SKTLM-자석형 시가플러그 적용, SKTLBM-동작 제어용 ON/OFF 스위치가 부착된 시가플러그 적용

## SKTLM 자석형 차량용 사각 LED 표시등

형번	전압	전류	인증	중량	색상
SKTLM	DC12V	275mA	CE	0.45kg	R/B-적/청
	DC24V	115mA			

- 4개의 강력자석이 차량 곡면에 강력하게 흡착되는 구조
- 동작 방식: 좌우 점멸
- ※ CE 인증: DC12V, DC24V



SKTLM

## SKTLBM 자석형 사이렌 부저 내장 사각 LED 표시등

형번	전압	전류	인증	중량	음량	색상
SKTLBM	DC12V	480mA	CE	0.55kg	Max.105dB	R/B-적/청
	DC24V	290mA				

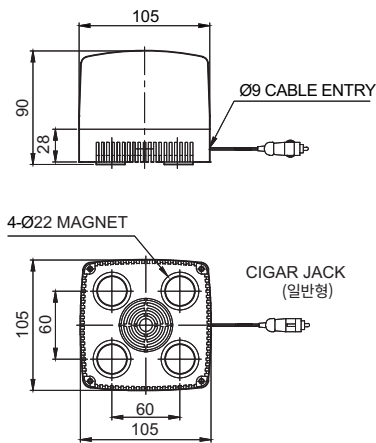
- 음량: Max.105dB at 1m
- 동작 제어용 ON/OFF 스위치 장착형으로 긴급 신호음 제어가 용이
- 동작 방식: 좌우 점멸
- ※ CE 인증: DC24V



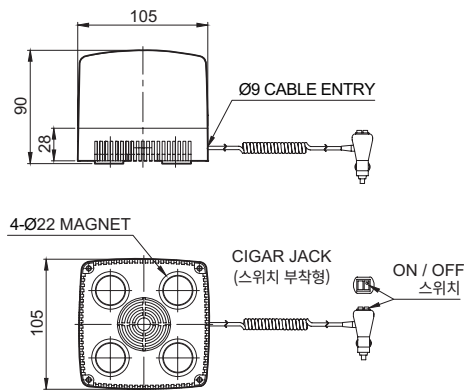
SKTLBM

### 외형도 ·SKTLM

단위: mm



### ·SKTLBM



차량의 표면에 흡집을 내지 않고 강력하게 흡착되는 특수 고무자석 채택함.

### 결선 정보 · 차량 시가플러그 장착, IEC42(0.75sq) x 2C 2m

### 모델 선정

SKTLM	-	24	-	R
[형번]		[전압]		[색상]
SKTLM SKTLBM		12-DC12V 24-DC24V		R/B-적/청

### 사용자 주문사양

- 표준 색상 이외의 색상 배열
- 전체스트로브, 좌우스트로브 (SKTLM/SKTLBM)