

## 제품사양

QEAL1

형식	저광도 B타입
재질	그로브-강화유리, 몸체-Al, 보호망-SUS316L, 방열판-Al
사용 주위 온도	-40°C ≤ Tamb ≤ +60°C
보호 등급	KCs - Ex db IIC T4 Gb IP66
기술 인증	ICAO, KCs
몸체 색상	적색(Red)
케이블 인입구	1/2" NPT
광원	고휘도 발광다이오드(LED)
광색	적색(Red)
광도	50cd±25%
동작 구분	점등형

- 저광도 B타입의 내압 방폭형 항공장애등
- LED 직배광 시스템으로 먼거리 시인성이 높은 항공장애 표시등
- 반영구적 제품 수명으로 유지 보수 비용 절감
- 내구력이 우수한 알루미늄 하우징 구조로 내부에 결선용 단자대 설치
- 하우징 외부 단자박스에 전원 결선용 단자대 설치



QEAL1

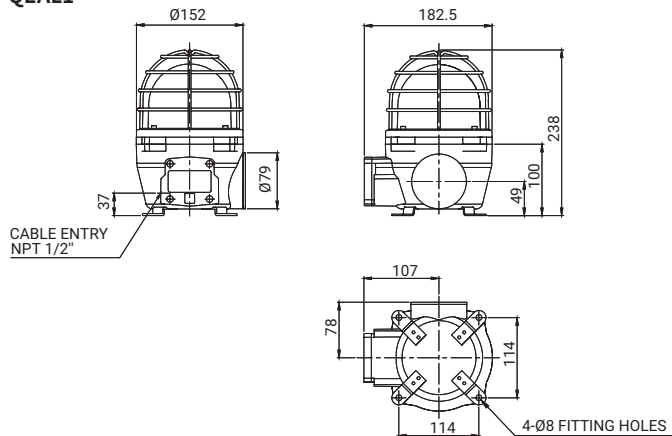
## QEAL1 내압 방폭형 저광도 LED 항공장애등

형번	정격 전압	소비 전력	인증	중량	광색
QEAL1	DC12V	Max.26.7W		3.90kg	● R-적
	DC24V				
	AC110V~240V				

## 외형도

·QEAL1

단위: mm



## 사용자 주문사양

- 방폭형 케이블그랜드 장착(표준사양에는 방폭형 케이블그랜드가 장착되지 않습니다).
- 양방향 2구 인입구
- 케이블 인입구 규격 M20 x 1.5
- 선(SUN) 스위치 내장형
- 항색 몸체 항공장애등

## 모델 선정

QEAL1	-	24	-	R
[형번] QEAL1		[전압] 12-DC12V 24-DC24V 110/240-AC110V~240V		[색상] ● R-적