

QMCL Series

1대의 표시등으로 7가지 신호색을 전달하는 다색 LED 표시등



QMCL60



QMCL100

제품사양

QMCL60 | QMCL80
QMCL100 | QMCL125

재 질 그로브-PC, 몸체-ABS
사용 주위 온도 -30°C ~ +50°C
음 량 Max.80dB at 1m
보 호 등 급 IP65
RoHS 대 응

- 한 대의 표시등에 7종류의 신호빛을 출력하여 설치 면적과 비용을 줄일 수 있는 경제형 모델
- 소등 시의 렌즈 색상은 반투명 우유색이며, 점등 시에 LED 고유 색상을 은은하게 발산
- 일반형과 부저 내장형 중 사용환경에 적합한 사양을 선정하여 사용 가능
- M12 커넥터 장착형은 주문사양으로 공급(상대물 미포함)

QMCL60 외경 60mm 다색 LED 점등 표시등

형번	전압	전류	인증	중량	색상
QMCL60	DC12V	170mA	CE UL	0.12kg	7 Color
	DC24V	70mA		0.12kg	

QMCL80 외경 80mm 다색 LED 점등 표시등

형번	전압	전류	인증	중량	색상
QMCL80	DC12V	190mA	CE UL	0.17kg	7 Color
	DC24V	135mA		0.17kg	

QMCL100 외경 100mm 다색 LED 점등 표시등

형번	전압	전류	인증	중량	색상
QMCL100	DC12V	225mA	CE UL	0.24kg	7 Color
	DC24V	135mA		0.24kg	

QMCL125 외경 125mm 다색 LED 점등 표시등

형번	전압	전류	인증	중량	색상
QMCL125	DC12V	235mA	CE UL	0.31kg	7 Color
	DC24V	190mA		0.31kg	

광원부/부저 전류

형번	전압	DC12V	DC24V
QMCL60	광원부 전류	170mA	70mA
	부저 전류	45mA	65mA
QMCL80	광원부 전류	190mA	135mA
	부저 전류	45mA	65mA
QMCL100	광원부 전류	225mA	135mA
	부저 전류	45mA	65mA
QMCL125	광원부 전류	235mA	190mA
	부저 전류	45mA	65mA

색상별 점등



적색(RED)

녹색(GREEN)

청색(BLUE)

황색(AMBER)

청록색(CYAN)

보라색(PURPLE)

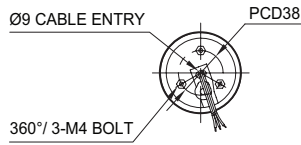
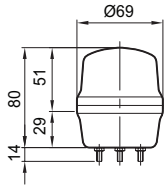
백색(WHITE)



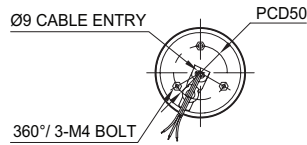
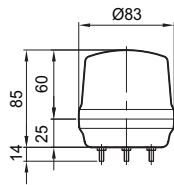
외형도

단위: mm

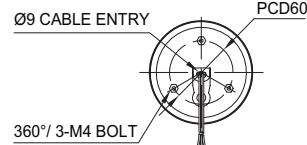
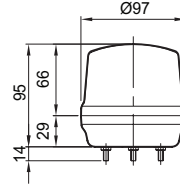
·QMCL60



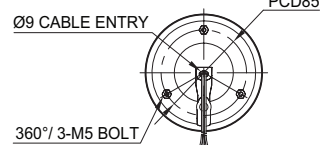
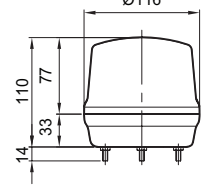
·QMCL80



·QMCL100

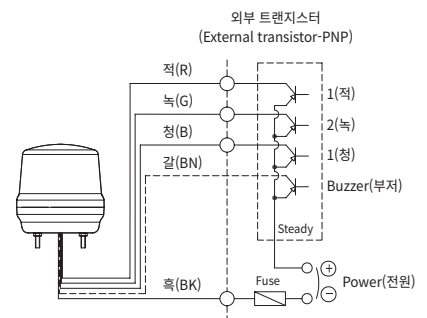
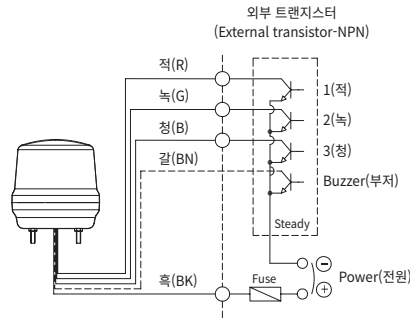
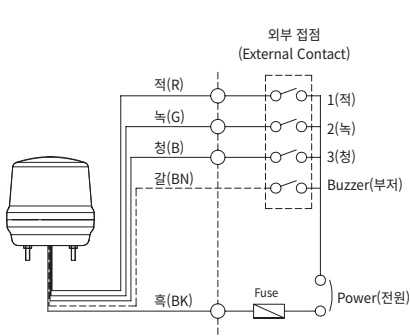


·QMCL125



결선도

·QMCL60 / QMCL80 / QMCL100 / QMCL125-DC



사용자 주문사양

· 벽면 취부대: 전원선을 중앙부 또는 벽면으로 인출할 수 있는 구조입니다.

QMCL60	QMCL80	QMCL100 / QMCL125
벽면 취부대 TWS45	벽면 취부대 TWA45	벽면 취부대 SWP125

색상별 결선 방법

No.	신호빛 색상	결선(Wiring)
1	적색(RED)	1(적)
2	녹색(GREEN)	2(녹)
3	청색(BLUE)	3(청)
4	황색(AMBER)	1(적)+2(녹)
5	청록색(CYAN)	2(녹)+3(청)
6	보라색(PURPLE)	1(적)+3(청)
7	백색(WHITE)	1(적)+2(녹)+3(청)

모델 선정

QMCL80	-	BZ	-	24
[형번]		[부저]		[전압]
QMCL60 QMCL80 QMCL100 QMCL125		무지정-부저 없는형 BZ지정-부저 내장형		12-DC12V 24-DC24V

결선 정보

- 전원선/신호선 규격
UL1007 AWG22(0.3sq) 400mm
- 본 제품은 (+) (-) 극성 구별 없이 사용할 수 있습니다.
- 결선 방법은 색상별 결선 방법 테이블을 참조하십시오.