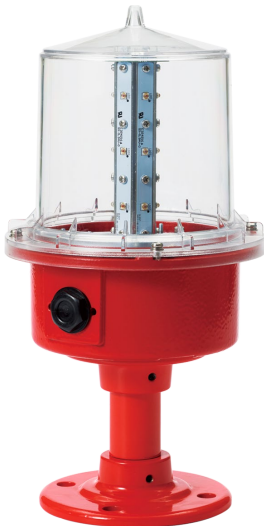


대형 고층 건물, 공항 활주로의 등화 확인



SAOL3



SAOL3P

Pole 취부형 모델은 전선이 외부로 노출되지 않는 구조입니다.

제품사양

SAOL3 | SAOL3P

형식	저광도 B타입
재질	그로브-PC, 몸체-Al, 브라켓-SUS316L, Pole-SUS
사용 주위 온도	-30°C ~ +50°C
보호 등급	IP66
몸체 색상	적색(Red)
케이블 인입구	1/2" PF, Ø20
광원	고휘도 발광다이오드(LED)
광색	적색(Red)
광도	42cd±10%
동작 구분	점등형

- 저광도 B타입 항공장애등은 높이가 지표 또는 수면으로부터 150m 미만인 고정 물체에 설치
- 직부형과 Pole 취부형 중 취부 환경에 적합한 구조 선택
- 하우징 내부에 전원 결선용 단자대 설치

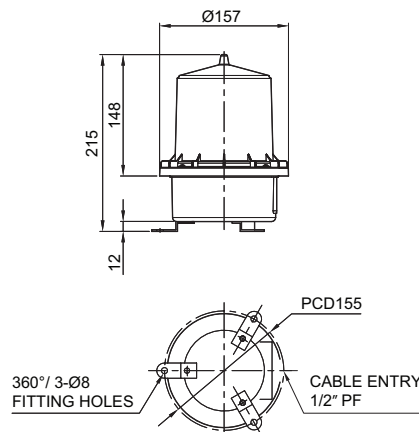
SAOL3 / SAOL3P 저광도 LED 항공장애등

형번	정격 전압	소비 전력	인증	중량	광색
SAOL3	DC12V DC24V	Max.30W	ICA, CE	1.05Kg	● R-적
SAOL3P	AC110V~220V			1.61Kg	

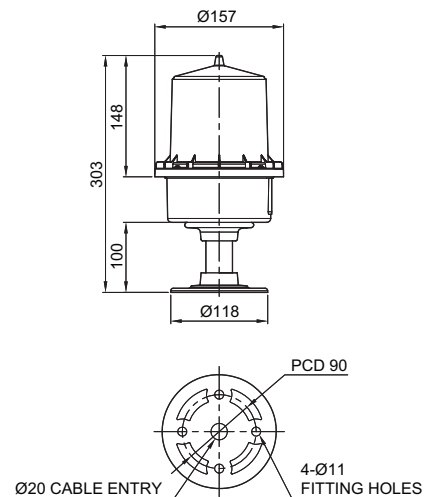
※ ICAO, CE 인증: DC24V, AC110V~220V

외형도 ·SAOL3

단위: mm



·SAOL3P



사용자 주문사양

- 선(SUN) 스위치 내장형
- 황색 몸체, 브라켓 항공장애등

모델 선정

SAOL3	-	24	-	R
[형번] SAOL3 SAOL3P		[전압] 12-DC12V 24-DC24V 110/220-AC110V~220V		[색상] ● R-적