

# PSSSEN15 / PSSSEN25



**PSSSEN15**  
(Max.105dB)



**PSSSEN25**  
(Max.115dB)

## 제품사양

PSSSEN15 | PSSSEN25

재 질	ABS
사용 주위 온도	-25°C ~ +50°C
보 호 등 급	IP55
표 준 색 상	적색(Red)

- 고음량을 출력하는 경제형 모델
- 경고음 5음, 멜로디 5음, 알람 5음, 음성 신호 5종류에서 작업 환경과 조건에 가장 적합한 음색 선정
- 음성 신호형(WV)은 사용자가 요구하는 음성 메시지를 당사에서 입력하여 공급
- 기기 내부 볼륨으로 음량 조절 가능

## PSSSEN15 범용 전자 시그널혼, Max.105dB

형번	전압	전류	내장음 및 음량	인증	중량
PSSSEN15	DC12V~24V	Max.400mA	· WS-경고음 5음: Max.105dB	-	DC-0.76kg AC-1.03kg
	AC110V	105mA	· WM-멜로디 5음: Max.105dB		
			· WA-알람 5음: Max.105dB		
	AC220V	55mA	· WV-음성 신호 5음: 94~101dB		

※ DC 사양 사용 전압 범위 DC10V~30V

※ 내장음 최대 음량은 WS-Ch1 / WM-Ch4 / WA-Ch4 기준입니다.

※ WV 음성 신호 5음은 사용자 주문 녹음 방식으로 음성에 따라 음량 편차가 발생할 수 있습니다.

## PSSSEN25 범용 전자 시그널혼, Max.115dB

형번	전압	전류	내장음 및 음량	인증	중량
PSSSEN25	DC12V	2A	· WS-경고음 5음: Max.115dB	-	DC- 0.95kg AC-1.23kg
	DC24V	1A	· WM-멜로디 5음: Max.108dB		
	AC110V	245mA	· WA-알람 5음: Max.113dB		
	AC220V	130mA	· WV-음성 신호 5음: 102~115dB		

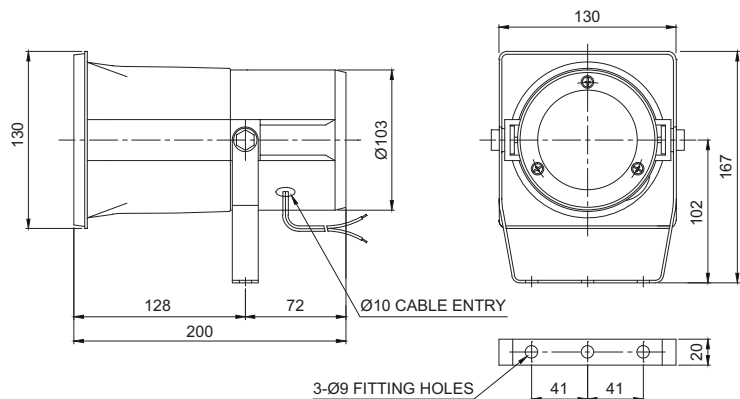
※ 내장음 최대 음량은 WS-Ch1 / WM-Ch3 / WA-Ch4 기준입니다.

※ WV 음성 신호 5음은 사용자 주문 녹음 방식으로 음성에 따라 음량 편차가 발생할 수 있습니다.

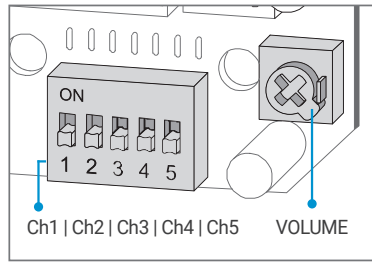
## 외형도

단위: mm

·PSSSEN15 / PSSSEN25

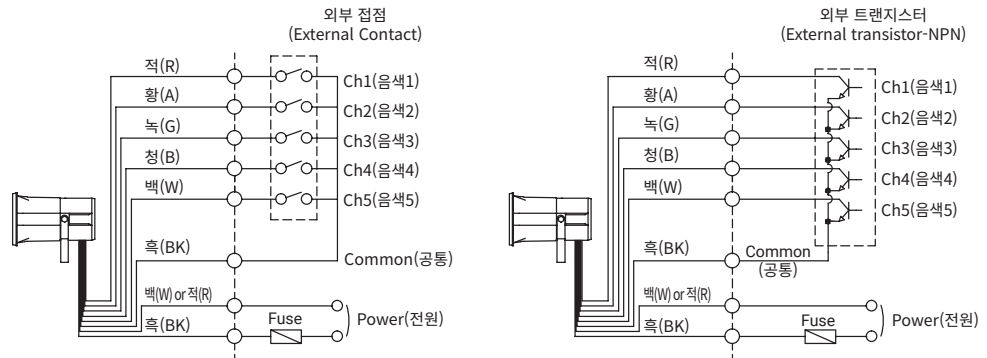


## 음색 선택 방법 및 결선도



- 표준 사양: 내부 스위치 이용  
PSSEN15 / PSSEN25의 음색은 내부 스위치를 이용하여 선택합니다.
- 전원선 규격 VCTF(0.75sq x 2C) x 400mm
- 신호선 규격 UL1007 AWG22(0.3sq) 400mm
- 본 제품은 (+) (-) 극성 구별 없이 사용할 수 있습니다.

### ·PSSEN15 / PSSEN25-DC/AC



## 사용자 주문사양

- 주문사양: 외부 접점 이용(LC)  
외부 접점 또는 트랜지스터 결선 방식으로 음색을 선택할 경우 주문사양으로 음색선을 인출하여 공급합니다(관리 형번: -LC).
- 8화음 사양(PSSEN15 한정)

## 모델 선정

PSSEN15	-	WS	-	220	-	LC
[형번] PSSEN15 PSSEN25		[음색] WS-경고음 WM-멜로디 WA-알람 WV-음성		[전압] 12-DC12V 24-DC24V 12/24-DC12V~24V(PSSEN15 한정) 110-AC110V 220-AC220V		[음색선택] 무지정-내부스위치 선택 LC지정-외부 접점 선택