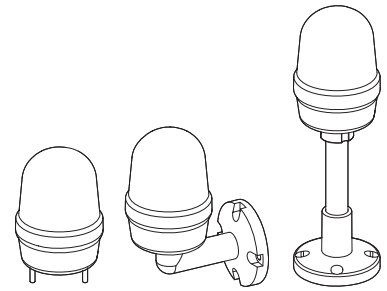


LED 점등/점멸 표시등

Q100L series



큐라이트 제품을 구입해 주셔서 감사합니다.

본 취급설명서를 자세히 읽어 보신 후 제품의 기능과 용도에 맞게 사용해 주시기 바랍니다.

⚠ 안전을 위한 경고

지시 사항을 지키지 않으면 사용자가 사망하거나 심각한 중상을 입을 수 있습니다

1. 전원이 인가된 상태에서 결선하거나 점검 보수를 하지 마십시오(감전의 우려가 있습니다).
2. 명기된 보호 등급에서 허용하는 위험 장소나 허용 기준을 초과하는 먼지, 수분이 침투되지 않는 환경에서 사용하십시오(화재, 감전, 부상, 고장, 오동작이 발생할 수 있습니다).
3. 제품을 분해하거나 개조하지 마십시오. 내부 점검이나 수리는 당사로 문의 바랍니다(화재, 감전, 제품 파손의 우려가 있습니다).
4. 전원 전압은 반드시 정격 범위를 지켜 사용하십시오(화재, 감전, 부상의 우려가 있습니다).
5. 인명이나 재산상 영향이 큰 기기에 사용할 경우에는 반드시 2중으로 안전장치를 부착한 후 사용하십시오(화재, 감전, 인명사고, 재산상의 막대한 손실이 발생할 수 있습니다).

⚠ 올바른 제품 사용을 위한 주의

지시 사항을 지키지 않으면 사용자가 상처를 입거나 재산상의 손해를 입을 수 있습니다.

1. 제품 주위에 통풍을 방해하는 장애물을 두지 마십시오(발열로 인해 제품이 파손되거나 변형의 우려가 있습니다).
2. 제품에 이상이 발생할 경우 즉시 입력 전원을 차단하십시오(화재, 감전, 제품 파손의 우려가 있습니다).
3. 제품 결선은 결선도를 참조하여 올바르게 결선해 주십시오(오작동, 파손의 우려가 있습니다).
4. 제품 외관에 신나, 벤젠 등의 화학물질이 접촉되지 않도록 하십시오(제품이 손상되거나 변색, 변형될 우려가 있습니다).
5. 제품에 강한 충격을 가하지 마십시오(고장이나 파손의 우려가 있습니다).

모델 구성

Q100LP	BZ	12/24	R	QZ24
[형번]	[부저]	[전압]	[색상]	[취부대]
<ul style="list-style-type: none"> • Q100L • Q100LW • Q100LP 	<ul style="list-style-type: none"> • 무지정 • 부저 없는 형 • BZ지정 • 부저 내장형 	<ul style="list-style-type: none"> • 12 / 24 • DC12V~24V • 110 / 220 • AC110V~220V 	<ul style="list-style-type: none"> • R - 적 • A - 황 • G - 녹색 • B - 청 	<ul style="list-style-type: none"> • 무지정 • 표준형 • 지정 • LB24 - LW24 • SZ24 - QZ24 • SL24 - QL24 • QLA24

제품 규격

형번	전압	전류	인증	중량	색상
Q100L Q100LW Q100LP	DC12V ~24V	MAX. 0.255A		<ul style="list-style-type: none"> • Q100L - 0.28kg • Q100LW - 0.70kg • Q100LP - 1.22kg (QZ24 장착기준)	R - 적 A - 황 G - 녹색 B - 청
	AC110V ~220V	MAX. 0.067A			

※ UL인증 : DC24V

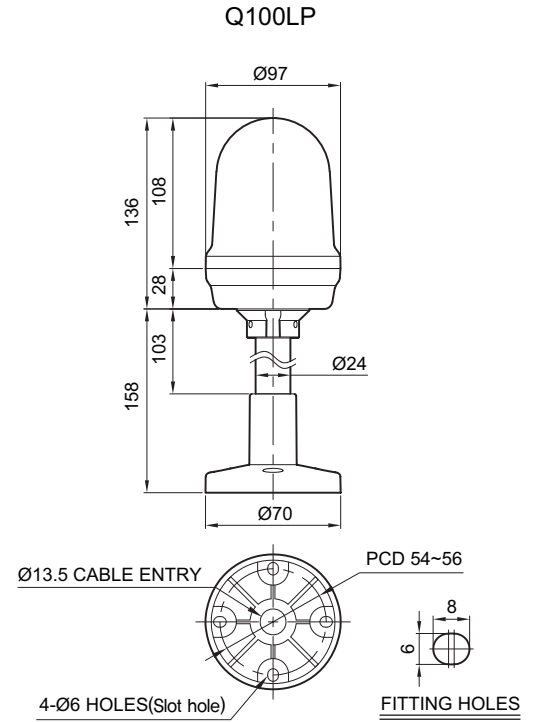
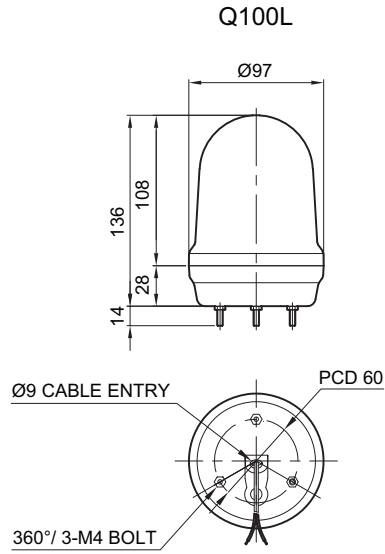
• 보호등급 : IP65

• 사용 주위 온도 : -30°C ~ +50°C

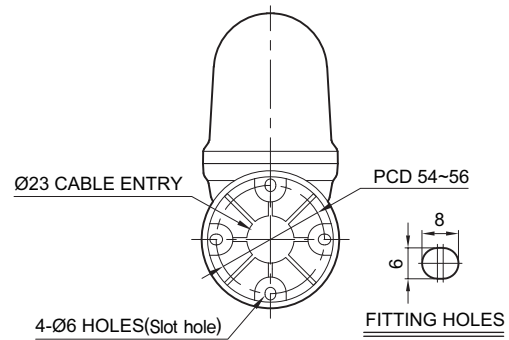
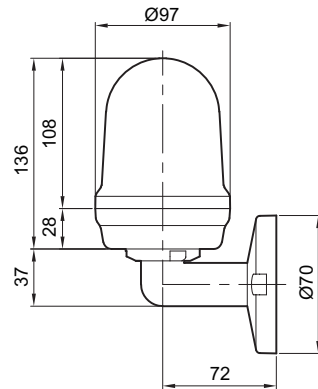


QR코드로 제품 사양을 보다 쉽고
빠르게 확인할 수 있습니다.

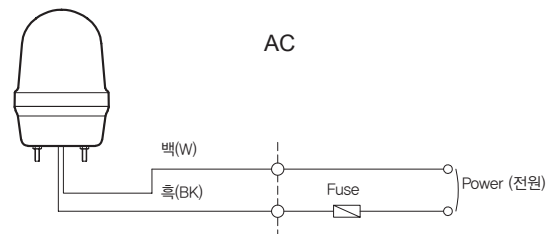
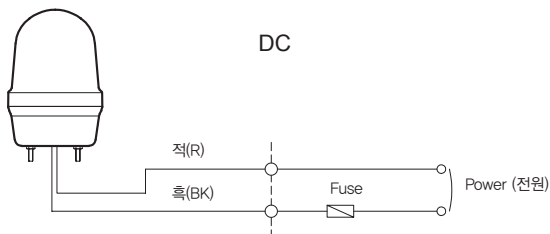
www.qlight.com



Q100LW

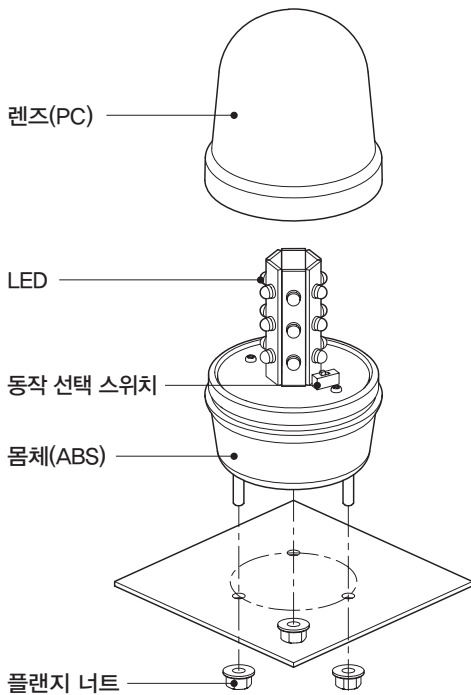


결선도



- 전원선 규격 UL1015 AWG18(0.75sq) × 2C 400mm
- 본 제품은 (+) (-) 극성 구별 없이 사용할 수 있습니다. 부저 내장형 사양은 표시등이 동작함과 동시에 부저음이 출력됩니다.

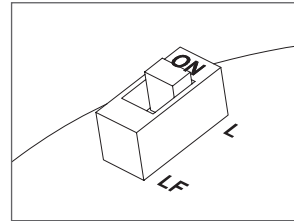
■ 제품 구성/ 취부방법



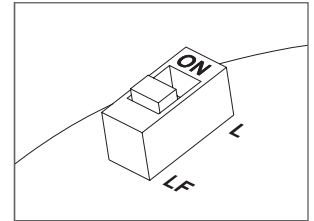
- 제품의 취부볼트에 체결된 플랜지 너트를 풀어낸 후, 3개의 볼트를 취부홀에 끼우십시오.
- 플랜지 너트를 조여 고정 상태를 확인하십시오.

■ 동작 선택

- 제품 내부에 동작 선택 스위치가 내장되어 있습니다. 아래의 조작 방법을 확인하십시오.



▶ L : 점등

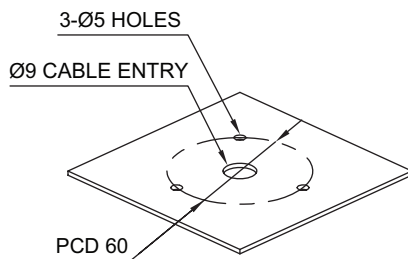


▶ LF : 점멸

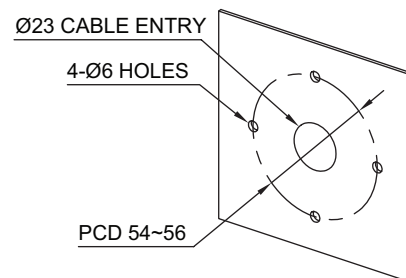
- 출고 시에는 점등 동작으로 설정되어 있습니다. 제품 구입 후, 사용자가 필요한 동작을 재설정하시기 바랍니다.

취부홀 규격

- 제품을 취부할 위치에 취부홀을 가공하십시오. 취부홀의 규격은 다음과 같습니다.



Q100L



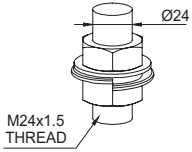
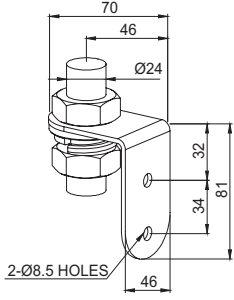
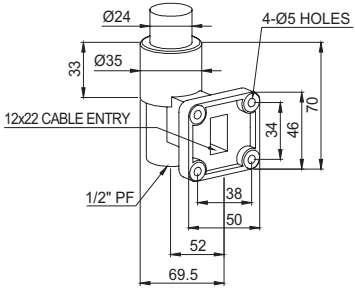
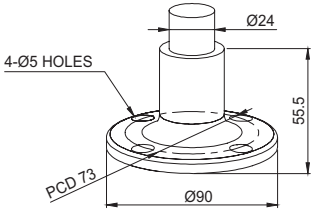
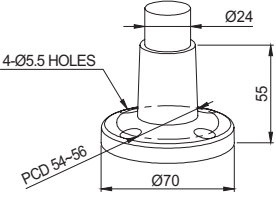
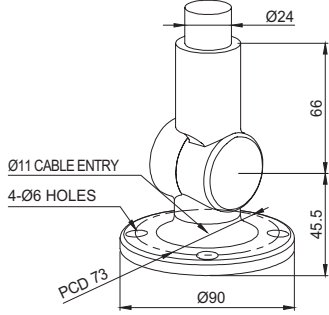
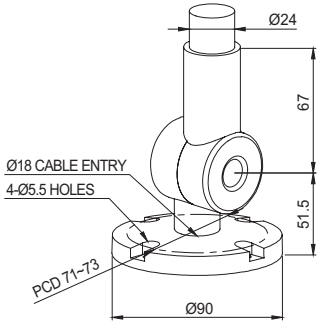
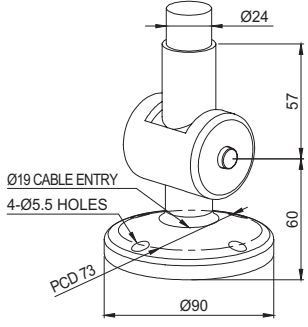
Q100LW

설치 환경과 보호등급

- 본 제품은 보호등급 IP65 구조로 제작되었습니다.
- 규정된 보호등급의 허용 기준을 초과하는 먼지나 수분이 침투될 경우 고장이 발생할 수 있으니, 규정된 보호등급을 충족시키는 환경에서 사용하기 바랍니다.
- 본 제품을 옥외에 설치할 경우에는 수직 또는 수평으로 설치하시고, 빗물이나 수분이 직접 유입되는 환경에서는 거꾸로 설치하지 마십시오.
- 보호등급에 대한 상세 내용은 홈페이지(www.qlight.com)에서 확인하시기 바랍니다.

취부대

- 본 제품의 취부대는 아래의 치수를 참고하여 설치하십시오.

적용모델	외형도	
Q100LP	 <p>24mm SCREW & NUT</p>	 <p>LB24</p>
	 <p>LW24</p>	 <p>SZ24</p>
	 <p>QZ24</p>	 <p>SL24</p>
	 <p>QL24</p>	 <p>QLA24</p>

• 엄격한 품질기준과 기술표준을 바탕으로 개발된 큐라이트 제품들은 국내는 물론 전 세계의 유수기관으로부터 품질과 기술의 우수성을 인정 받고 있습니다.



ISO 국제표준화기구

품질경영에 대한 국제 표준인 ISO9001:2015 및 환경규격에 대한 국제표준인 ISO14001:2015를 보유하여 품질 및 환경 경영시스템이 ISO에 부합됨을 인증받았습니다.



IECEX 국제방폭인증

국제방폭인증(IECEX)은 방폭 전기기기에 대한 국제적인 상호 인증 제도입니다. 큐라이트의 방폭 제품이 국제 규격에 따라 제조, 관리되고 있음을 인증받았습니다.



ATEX 유럽방폭인증

잠재적 폭발위험 환경여건에서 사용하기 위하여 설계단계에서부터 제조, 판매에 이르기까지 ATEX 지침 94/ 9/ EC와 CE 마킹 지침을 준수하고 있습니다.



NEPSI 중국방폭인증

잠재적 폭발위험 환경여건에서 사용하기 위하여 생산방법, 설계 표준 등이 중국 국가 방폭 표준규격 (Chinese Standard-GB3836/ GB12476)을 만족한다는 인증을 받았습니다.



KCs 방호장치보호구안전인증

안전인증대상 기계 · 기구의 안전성과 당사의 기술능력 및 생산체계가 안전인증기준에 부합된다는 인증을 받았습니다.



TIIS 일본방폭인증

일본내의 폭발 위험지역에서 전기기기를 사용하기 위해 후생노동성의 엄격한 시험을 거쳐 TIIS 인증을 받았습니다.



ABS 미국선급협회

미국선급협회로부터 기계적 · 구조적 적합성 및 품질 보증 체계에 대해 인증받았습니다.



RMRS 러시아선급협회

러시아선급협회로부터 기계적 · 구조적 적합성 및 품질 보증 체계에 대해 인증받았습니다.



CCS 중국선급협회

중국선급협회로부터 기계적 · 구조적 적합성 및 품질 보증 체계에 대해 인증받았습니다.



KR 대한민국선급협회

대한민국선급협회로부터 기계적 · 구조적 적합성 및 품질 보증 체계에 대해 인증받았습니다.



LR 영국선급협회

영국선급협회로부터 기계적 · 구조적 적합성 및 품질 보증 체계에 대해 인증받았습니다.



E-mark EU 자동차분야 형식승인

유럽 시장(EEA : European Economic Area)에 제품을 판매하기 전에 형식승인을 받아야 하는 강제검사 중 자동차 분야 인증을 받았습니다.



KC 안전인증

화재, 감전 등의 위험으로 인한 안전사고를 방지하기 위하여 안전인증기관으로부터 인증 받은 제품만을 생산하여 판매하고 있습니다.



KCC 방송통신기자재의 적합성평가

기기에서 발생하는 불요 전자파 및 다른 기기나 외부의 전자파에 의한 통신장애와 기기 오동작 등을 일으키는 전자파 환경을 보호하기 위한 인증을 받았습니다.



CCC 중국 강제인증 제도

중국 내의 안전보장, 사기행위 방지, 환경보호 등을 목적으로 정한 중국강제인증을 받았습니다.



CCCF 중국 소방 인증

화재 경보설비 등 소방제품을 중국 시장에 판매하기 위해 '공안부 소방제품 합격평정중심'의 엄격한 시험과정을 통과하였습니다.



UL 미국보험협회

소비 용품의 안정성을 확보하고 소비자를 보호하기 위해 운영되는 미국 UL 인증을 받았습니다.



CE 유럽연합

화재, 감전 등으로 인한 안전사고를 방지하기 위한, 유럽 통합 인증을 받았습니다.



ICAO 국제 민간 항공 기구

국제민간항공기구(ICAO, FAA)에서 규정한 관련 기준을 만족합니다.



RoHS2 유해물질 제한 지침

전기 · 전자 제품 폐기물 처분과 이에 대한 재활용 과정에서, 환경오염을 일으킬 수 있는 유해물질 사용 제한 관련 규정을 준수하고 있습니다.



사용시 주의사항

본 사용설명서에 수록된 제품 규격 및 사양은 품질 개선업무 진행에 따라 변경될 수 있습니다.
최신 제품 정보는 홈페이지([www.qlight.com](http://www qlight.com))를 통해 가장 정확하게 확인할 수 있습니다.

한국법인 (주)큐라이트 Qlight Co., Ltd. www.qlight.com | qlightkr@qlight.com

본사 | 서울특별시 금천구 가산디지털1로 128 에스티엑스비이타워 1510호 Tel 080 . 328 . 2222 Fax 02 . 2679 . 6154

공장 | 경상남도 김해시 상동면 묵방로 185-25 Tel 080 . 328 . 1111 Fax 055 . 328 . 4064

해외영업부 | 경상남도 김해시 상동면 묵방로 185-25 Tel 055 . 328 . 4082 Fax 055 . 328 . 4066

전산홍보팀(부산지사) | 부산광역시 사상구 낙동대로 704 (엄궁동, 큐라이트빌딩) Tel 051 . 245 . 0017 Fax 051 . 243 . 9826

중국현지법인 SHANGHAI Qlight Electronics Co., Ltd. www.qlight.com www.qlightcn.com | qlightcn@qlight.com

중국공장/상해영업소 | #19, Nanda Road, Baoshan Area, Shanghai, China Tel +86 . 21 . 6651 . 7100 Fax +86 . 21 . 6315 . 3929

미국현지법인 Qlight USA, Inc. www.qlight.com www.qlightusa.com | sales@qlightusa.com

3003 North First Street, Suite #341, San Jose, CA 95134 USA Tel +1 . 408 . 519 . 5740 Fax +1 . 408 . 519 . 5739

Qlight

Innovation in Alarm & Signal

사용 불편 및 고장 접수 080-328-1111/ 080-328-2222

문의 시, 제품 모델명, 고장상태, 전화번호, 주소를 정확히 알고 계시면 보다 빠른 서비스를 받을 수 있습니다.

※ 치수 및 사양, 형상은 품질 향상으로 인하여 예고없이 변경될 수 있습니다.

www.qlight.com

KO - Q100L -1908A