

PSQ100L Series



PSQ100L

제품사양

PSQ100L | PSQ100LW
PSQ100LP

재질	그로브-PC, 몸체-ABS, 브라켓-PC
사용 주위 온도	-30°C ~ +50°C
음량	Max.80dB at 1m
보호 등급	IP65
점멸 수	60~80/min
RoHS 대응	

- 미려한 외관의 외경 100mm 표준형 표시등
- 충격과 진동에 강하고, 수명이 긴 LED를 광원으로 채택하여 유지, 관리가 용이
- 설치 환경에 따라 다양한 취부 형식 선택 가능(직부형, 벽부형, Pole 취부형)
- 특수 확산렌즈와 LED 직배광 구조로 선명한 신호빛 발산
- 점등/점멸 선택 스위치 내장
- 일반형과 부저 내장형 중 사용환경에 적합한 사양을 선정하여 사용 가능



PSQ100L / PSQ100LW / PSQ100LP LED 점등/점멸 표시등

형번	전압	전류	인증	중량	색상
PSQ100L	DC12V~24V	Max.270mA		PSQ100L-0.28kg	● R-적
PSQ100LW				PSQ100LW-0.70kg	● A-황
PSQ100LP	AC110V~220V	Max.80mA	-	PSQ100LP-1.22kg (QZ24 장착기준)	● G-녹 ● B-청

· 설치 환경에 적합한 다양한 취부대 선정 가능

※ DC 사양 사용 전압 범위 DC10V~30V

※ AC 사양 사용 전압 범위 AC100V~240V



PSQ100LW

결선 정보

- 전원선 규격 UL1015 AWG18(0.75sq) x 2C 400mm
- 본 제품은 (+) (-) 극성 구별 없이 사용할 수 있습니다.

사용자 주문사양

- 표준 사양 외 Pole 길이

취부대

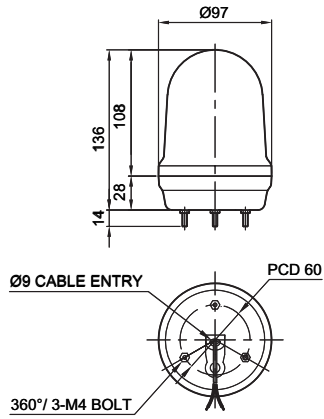
표준형	LB24	LW24	QZ24	SZ24	QL24	SL24
Steel	Steel	ABS	ABS	Al	ABS	Al

※ 취부대 상세 치수는 본 카탈로그의 [타워램프 취부대]를 참조하십시오.

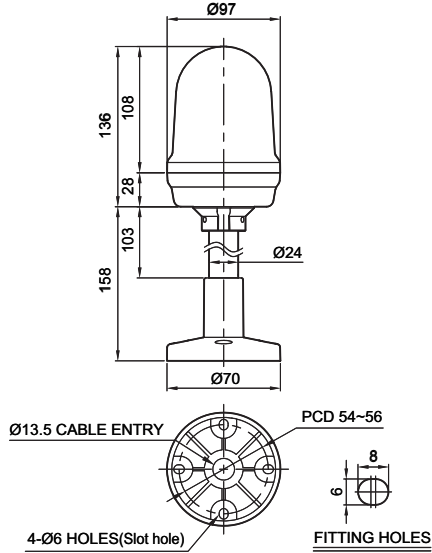
외형도

단위: mm

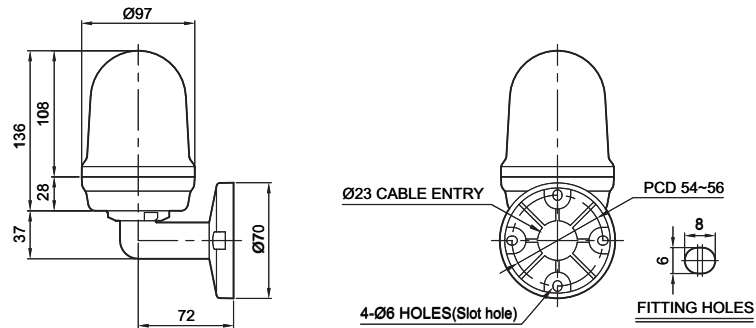
·PSQ100L



·PSQ100LP



·PSQ100LW



PSQ100LP
(SZ24 브라켓 장착형)

모델 선정

PSQ100LP	-	BZ	-	12/24	-	R	-	SZ24
[형번]		[부저]		[전압]		[색상]		[취부대]
PSQ100L		무지정-부저 없는형		12/24-DC12V~24V		● R-적		· 무지정-표준형
PSQ100LW		BZ지정-부저 내장형		110/220-AC110V~220V		● A-황		· 지정
PSQ100LP						● G-녹		-LB24 -LW24
						● B-청		-QZ24 -SZ24
								-QL24 -SL24