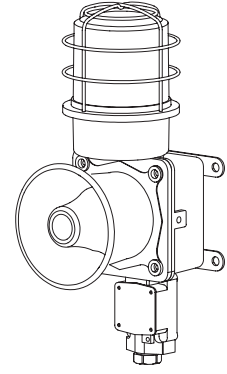


선박 중부하용 전구 반사경 회전등 & 전자 혼

SED/ SD/ SMD



큐라이트 제품을 구입해 주셔서 감사합니다.

본 취급설명을 자세히 읽어 보신 후 제품의 기능과 용도에 맞게 사용해 주시기 바랍니다.

⚠ 안전을 위한 경고

지시 사항을 지키지 않으면 사용자가 사망하거나 심각한 중상을 입을 수 있습니다.

1. 전원이 인가된 상태에서 결선하거나 점검 보수를 하지 마십시오(감전의 우려가 있습니다).
2. 명기된 보호 등급에서 허용하는 위험 장소나 허용 기준을 초과하는 먼지, 수분이 침투되지 않는 환경에서 사용하십시오(화재, 감전, 부상, 고장, 오동작이 발생할 수 있습니다).
3. 제품을 분해하거나 개조하지 마십시오. 내부 점검이나 수리는 당사로 문의 바랍니다(화재, 감전, 제품 파손의 우려가 있습니다).
4. 전원 전압은 반드시 정격 범위를 지켜 사용하십시오(화재, 감전, 부상의 우려가 있습니다).
5. 인명이나 재산상 영향이 큰 기기에 사용할 경우에는 반드시 2중으로 안전장치를 부착한 후 사용하십시오(화재, 감전, 인명사고, 재산상의 막대한 손실이 발생할 수 있습니다).
6. 본 제품은 접지하여 사용하십시오.

⚠ 올바른 제품 사용을 위한 주의

지시 사항을 지키지 않으면 사용자가 부상을 당하거나 재산상의 손해를 입을 수 있습니다.

1. 제품 주위에 통풍을 방해하는 장애물을 두지 마십시오(발열로 인해 제품이 파손되거나 변형의 우려가 있습니다).
2. 제품에 이상이 발생할 경우 즉시 입력 전원을 차단하십시오(화재, 감전, 제품 파손의 우려가 있습니다).
3. 제품 결선은 결선도를 참조하여 올바르게 결선해 주십시오(오작동, 파손의 우려가 있습니다).
4. 제품 외관에 신나, 벤젠 등의 화학물질이 접촉되지 않도록 하십시오(제품이 손상되거나 변색, 변형될 우려가 있습니다).
5. 제품에 강한 충격을 가하지 마십시오(고장이나 파손의 우려가 있습니다).

모델 구성



SED	WA	24	R
[형번]	[음색]	[전압]	[색상]
I	I	I	I
• SED	• WS-경고음	• 12 - DC12V	R - 적
• SEDP	• WP-특수경고음	• 24 - DC24V	A - 황
• SD	• WM-멜로디	• 110 - AC110V	G - 녹
• SDP	• WA-알람	• 220 - AC220V	B - 청
• SMD	• WV-음성신호		
• SMDP			



QR코드로 제품 사양을 보다 쉽고
빠르게 확인할 수 있습니다.

www.qlight.com

제품 규격

형번	전압	전류	전구			내장음 및 음량	인증	중량	색상
			사양	규격	일련번호				
SED SEDP	DC12V	3.755A	12V15W	G23 15S	17	• WS - 경고음 5음 : Max.118dB • WP - 특수경고음 5음 : Max.118dB • WM - 멜로디 5음 : Max.118dB • WA - 알람 5음 : Max.116dB • WV - 음성신호 5음 : Max.113dB		• SED DC-3.17kg AC-3.94kg • SEDP DC-3.42kg AC-4.19kg	R - 적 A - 황 G - 녹 B - 청
	DC24V	1.788A	24V15W	G23 15S	18				
	AC110V	0.422A	12V15W	G23 15S	17				
	AC220V	0.211A	12V15W	G23 15S	17				
SD SDP	DC12V	3.755A	12V15W	G23 15S	17			• SD DC-3.43kg AC-4.21kg • SDP DC-3.72kg AC-4.50kg	
	DC24V	1.788A	24V15W	G23 15S	18				
	AC110V	0.422A	12V15W	G23 15S	17				
	AC220V	0.211A	12V15W	G23 15S	17				
SMD SMDP	DC12V	3.644A	12V15W	G23 15S	17	• WS - 경고음 5음 : Max.120dB • WP - 특수경고음 5음 : Max.120dB • WM - 멜로디 5음 : Max.120dB • WA - 알람 5음 : Max.118dB • WV - 음성신호 5음 : Max.115dB	-	• SMD DC-5.98kg AC-6.76kg • SMDP DC-6.27kg AC-7.05kg	
	DC24V	1.822A	24V15W	G23 15S	18				
	AC110V	0.448A	12V15W	G23 15S	17				
	AC220V	0.224A	12V15W	G23 15S	17				

※ CE인증 : DC24V

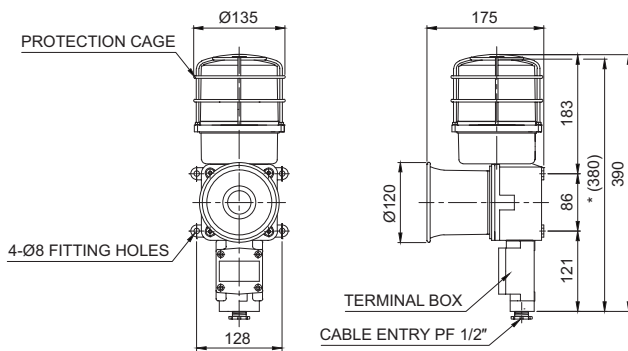
• 보호등급 : IP66

• 사용온도 : -20℃ ~ +50℃

외형도

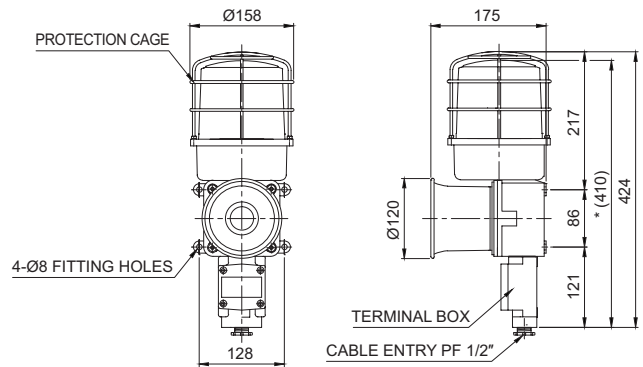
(단위 : mm)

SED/ SEDP



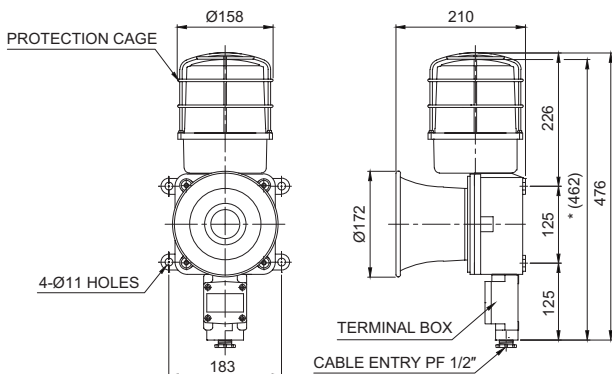
※ *(380)치수는 보호망 미장착 시 치수입니다.

SD/ SDP



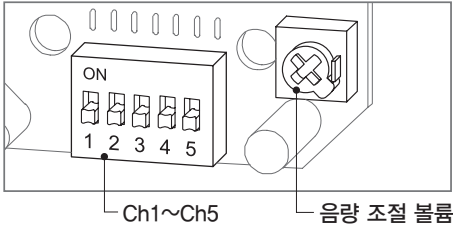
※ *(410)치수는 보호망 미장착 시 치수입니다.

SMD/ SMDP



※ *(462)치수는 보호망 미장착 시 치수입니다.

음색 설정 - 내부 스위치 이용(표준형)



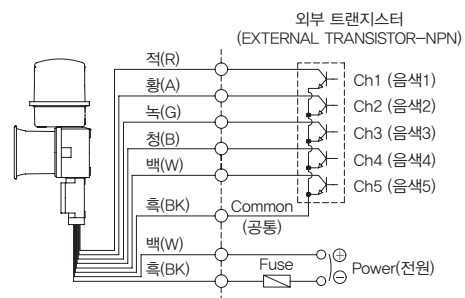
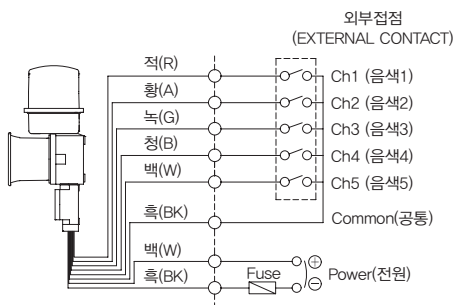
- 표준형은 제품 내부에 설치된 5가지 음색이 내장되어 있습니다. 음색선택 스위치를 이용하여 원하는 음색을 선택하십시오.

■ 그룹별 음색 종류

구분	주요 내장음	채널	음색	음량(Max.)	
				SED/ SEDP/ SD/ SDP	SMD/ SMDP
WS	경고음 5음	Ch1	에엡~ 화재음	118dB	120dB
		Ch2	위웅~위웅~ 긴급음		
		Ch3	삐삐~삐삐~ 구급음		
		Ch4	삐익삐익 음		
		Ch5	폼릴리시 알람		
WP	특수 경고음 5음	Ch1	에엡~ 화재음	118dB	120dB
		Ch2	띠익~ 음		
		Ch3	삐익삐익 음		
		Ch4	폼릴리시 알람		
		Ch5	일반 알람		
WM	멜로디 5음	Ch1	즐거운 나의 집	118dB	120dB
		Ch2	엘리제를 위하여		
		Ch3	빠꾸기 왈츠		
		Ch4	피아노 소나타		
		Ch5	터키행진곡		
WA	알람 5음	Ch1	전령음(뚜루루 음)	116dB	118dB
		Ch2	딩동 음		
		Ch3	전화벨(따르릉 음)		
		Ch4	삐삐삐삐 음		
		Ch5	또르릉 음		
WV	음성신호 5음	Ch1~Ch5	주문사양 제품 (음성녹음형 제품)	113dB	115dB

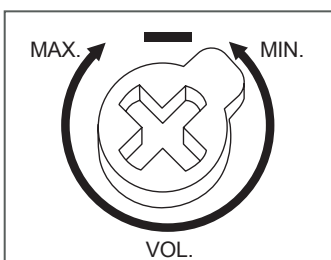
음색선택 신호선 인출형 - LC형(주문형) 결선도

- 외부 접점을 이용해 음색을 선택하는 주문형(LC) 사양은 전원선과 신호선이 외부로 인출되니, 다음과 같이 결선하시기 바랍니다.



- 전원선 규격 UL1015 AWG18(0.75sq) x 2C 400mm
- 신호선 규격 UL1007 AWG22(0.3sq) 400mm

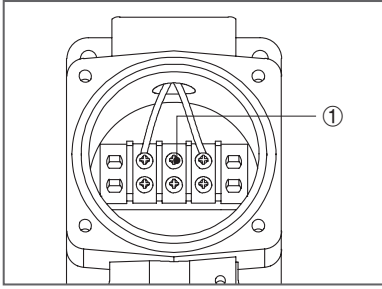
음량 조절



음량 조절 볼륨

- 제품에서 출력되는 음량을 조절합니다.
- 음량 조절 VOLUME을 시계(CW)방향으로 돌리면 음량이 증가하고, 반시계(CCW)방향으로 돌리면 음량이 감소합니다.
- MIN. 지점에서는 신호음이 출력되지 않습니다.

단자대 결선정보



- 본 제품은 기기의 내부에 단자대가 설치되어 있습니다. 제품 단자대 커버 볼트를 풀고 커버를 분리하십시오.
- 전선의 끝단은 안전한 결선을 위하여 "O"형 또는 "U"형 터미널을 이용하십시오.
- 단자대①에 전원선을 결선하십시오.
- AC 전원을 사용하는 제품은 극성(전선의 색상)에 관계없이 결선하십시오.
- DC 전원을 사용하는 제품은 흑색선 단자를 (-)극성에 결선하십시오.

제품구성/ 취부방법

■ 제품 구성

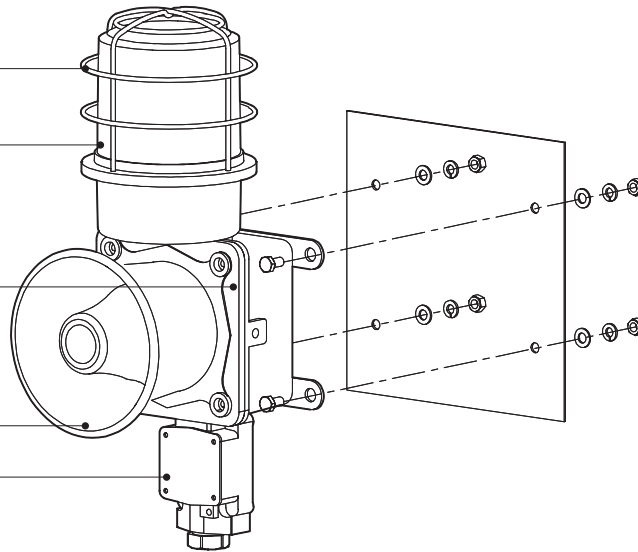
보호망(SUS316L)
(SEDP, SDP, SMDP 한정)

렌즈(PC)

몸체(Al)

흔부

단자대(Al)

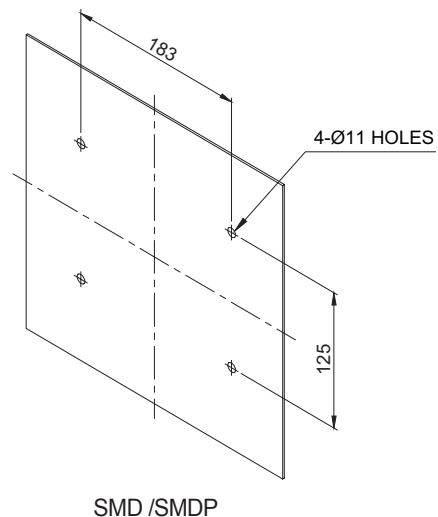
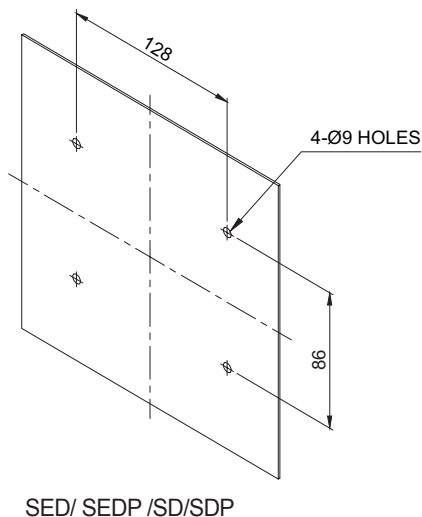


■ 취부 방법

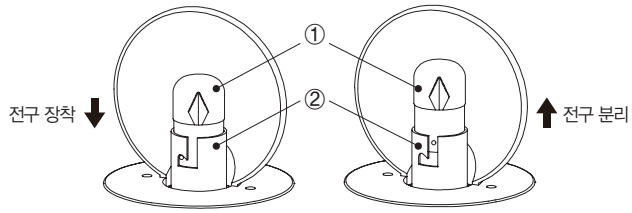
- 먼저 취부면에 제품 취부 볼트 규격에 맞는 탭이나 홀을 가공하십시오.
- 본 제품에 형성된 취부홀은 직경 8mm(SED/SEDP, SD/SDP 한정), 11mm(SMD/ SMDP 한정)입니다.
- 탭을 가공한 경우에는 제품의 취부홀을 관통해 볼트를 체결하십시오.
- 홀을 가공한 경우에는 볼트를 제품에 관통시켜 가공홀에 끼운 후 취부면 반대쪽에서 너트를 체결하십시오.
- 진동과 충격이 심한 장소에서는 볼트에 필히 평와셔와 스프링와셔를 추가하여 설치하십시오.

취부홀 규격

- 제품을 취부할 위치에 취부홀을 가공하십시오. 취부홀의 규격은 다음과 같습니다.



전구 교체방법



- 반드시 전원을 차단하고 최소 1분 경과 후 램프를 교체하십시오.
- 전구①을 살짝 눌러 반시계 방향으로 돌리면 소켓②에서 전구가 분리됩니다.
- 장착 시 전구①을 소켓에 넣어 살짝 누른 후 시계방향으로 돌려 소켓② 홈에 체결하십시오.

설치 환경과 보호등급

- 본 제품은 보호등급 IP66 구조로 제작되었습니다.
- 규정된 보호등급의 허용 기준을 초과하는 먼지나 수분이 침투될 경우 고장이 발생할 수 있으니, 규정된 보호등급을 충족시키는 환경에서 사용하기 바랍니다.
- 본 제품을 옥외에 설치할 경우에는 수직 또는 수평으로 설치하시고, 빗물이나 수분이 직접 유입되는 환경에서는 거꾸로 설치하지 마십시오.
- 보호등급에 대한 상세 내용은 홈페이지(www.qlight.com)에서 확인하시기 바랍니다.

• 엄격한 품질기준과 기술표준을 바탕으로 개발된 큐라이트 제품들은 국내는 물론 전 세계의 유수기관으로부터 품질과 기술의 우수성을 인정 받고 있습니다.



ISO 국제표준화기구

품질경영에 대한 국제 표준인 ISO9001:2015 및 환경규격에 대한 국제표준인 ISO14001:2015를 보유하여 품질 및 환경 경영시스템이 ISO에 부합됨을 인증받았습니다.



IECEX 국제방폭인증

국제방폭인증(IECEX)은 방폭 전기기기에 대한 국제적인 상호 인증 제도입니다. 큐라이트의 방폭 제품이 국제 규격에 따라 제조, 관리되고 있음을 인증받았습니다.



ATEX 유럽방폭인증

잠재적 폭발위험 환경여건에서 사용하기 위하여 설계단계에서부터 제조, 판매에 이르기까지 ATEX 지침 94/ 9/ EC와 CE 마킹 지침을 준수하고 있습니다.



NEPSI 중국방폭인증

잠재적 폭발위험 환경여건에서 사용하기 위하여 생산방법, 설계 표준 등이 중국 국가 방폭 표준규격 (Chinese Standard-GB3836/ GB12476)을 만족한다는 인증을 받았습니다.



KCs 방호장치보호구안전인증

안전인증대상 기계 · 기구의 안전성과 당사의 기술능력 및 생산체계가 안전인증기준에 부합된다는 인증을 받았습니다.



TIIS 일본방폭인증

일본내의 폭발 위험지역에서 전기기기를 사용하기 위해 후생노동성의 엄격한 시험을 거쳐 TIIS 인증을 받았습니다.



ABS 미국선급협회

미국선급협회로부터 기계적 · 구조적 적합성 및 품질 보증 체계에 대해 인증받았습니다.



RMRS 러시아선급협회

러시아선급협회로부터 기계적 · 구조적 적합성 및 품질 보증 체계에 대해 인증받았습니다.



CCS 중국선급협회

중국선급협회로부터 기계적 · 구조적 적합성 및 품질 보증 체계에 대해 인증받았습니다.



KR 대한민국선급협회

대한민국선급협회로부터 기계적 · 구조적 적합성 및 품질 보증 체계에 대해 인증받았습니다.



LR 영국선급협회

영국선급협회로부터 기계적 · 구조적 적합성 및 품질 보증 체계에 대해 인증받았습니다.



E-mark EU 자동차분야 형식승인

유럽 시장(EEA : European Economic Area)에 제품을 판매하기 전에 형식승인을 받아야 하는 강제검사 중 자동차 분야 인증을 받았습니다.



KC 안전인증

화재, 감전 등의 위험으로 인한 안전사고를 방지하기 위하여 안전인증기관으로부터 인증 받은 제품만을 생산하여 판매하고 있습니다.



KCC 방송통신기자재의 적합성평가

기기에서 발생하는 불요 전자파 및 다른 기기나 외부의 전자파에 의한 통신장애와 기기 오동작 등을 일으키는 전자파 환경을 보호하기 위한 인증을 받았습니다.



CCC 중국 강제인증 제도

중국 내의 안전보장, 사기행위 방지, 환경보호 등을 목적으로 정한 중국강제인증을 받았습니다.



CCCF 중국 소방 인증

화재 경보설비 등 소방제품을 중국 시장에 판매하기 위해 '공안부 소방제품 합격평정중심'의 엄격한 시험과정을 통과하였습니다.



UL 미국보험협회

소비 용품의 안정성을 확보하고 소비자를 보호하기 위해 운영되는 미국 UL 인증을 받았습니다.



CE 유럽연합

화재, 감전 등으로 인한 안전사고를 방지하기 위한, 유럽 통합 인증을 받았습니다.



ICAO 국제 민간 항공 기구

국제민간항공기구(ICAO, FAA)에서 규정한 관련 기준을 만족합니다.



RoHS2 유해물질 제한 지침

전기 · 전자 제품 폐기물 처분과 이에 대한 재활용 과정에서, 환경오염을 일으킬 수 있는 유해물질 사용 제한 관련 규정을 준수하고 있습니다.



사용시 주의사항

본 사용설명서에 수록된 제품 규격 및 사양은 품질 개선업무 진행에 따라 변경될 수 있습니다.
최신 제품 정보는 홈페이지([www.qlight.com](http://www qlight.com))를 통해 가장 정확하게 확인할 수 있습니다.

한국법인 (주)큐라이트 Qlight Co., Ltd. www.qlight.com | qlightkr@qlight.com

본사 | 서울특별시 금천구 가산디지털1로 128 에스티엑스비이타워 1510호 Tel 080 . 328 . 2222 Fax 02 . 2679 . 6154

공장 | 경상남도 김해시 상동면 묵방로 185-25 Tel 080 . 328 . 1111 Fax 055 . 328 . 4064

해외영업부 | 경상남도 김해시 상동면 묵방로 185-25 Tel 055 . 328 . 4082 Fax 055 . 328 . 4066

전산홍보팀(부산지사) | 부산광역시 사상구 낙동대로 704 (엄궁동, 큐라이트빌딩) Tel 051 . 245 . 0017 Fax 051 . 243 . 9826

중국현지법인 SHANGHAI Qlight Electronics Co., Ltd. www.qlight.com www.qlightcn.com | qlightcn@qlight.com

중국공장/상해영업소 | #19, Nanda Road, Baoshan Area, Shanghai, China Tel +86 . 21 . 6651 . 7100 Fax +86 . 21 . 6315 . 3929

미국현지법인 Qlight USA, Inc. www.qlight.com www.qlightusa.com | sales@qlightusa.com

3003 North First Street, Suite #341, San Jose, CA 95134 USA Tel +1 . 408 . 519 . 5740 Fax +1 . 408 . 519 . 5739

Qlight

Innovation in Alarm & Signal

사용 불편 및 고장 접수 080-328-1111/ 080-328-2222

문의 시, 제품 모델명, 고장상태, 전화번호, 주소를 정확히 알고 계시면 보다 빠른 서비스를 받을 수 있습니다.

※ 치수 및 사양, 형상은 품질 향상으로 인하여 예고없이 변경될 수 있습니다.

www.qlight.com

KO - SED -1908A