

PSSEWN30E



PSSEWN30E
(Max.114dB)

제품사양

PSSEWN30E

재 질 몸체-Al, 혼 하우징-PC
사용 주위 온도 -30°C ~ +50°C
보 호 등 급 IP66
몸체 표준 색상 MUNSELL No. 7.5BG 7/2
케이블 인입구 1/2" PF

- 내구력과 밀폐력이 우수한 선박, 철강 산업, 옥외 플랜트용 전자 시그널 혼
- 알루미늄 하우징 구조로 내구력 우수
- 특수경고음, 경고음, 알람, 멜로디, 음성 신호를 선택하여 작업 환경에 적합한 신호음 전달
- 기기 내부에 부착된 볼륨으로 음량 조절 가능
- 선박용 특수 경고음 5음 내장 가능
- 혼하우징의 재질이 SUS316L의 제품은 주문제작 사양입니다.
- 하우징 내부 또는 단자박스에 전원 결선용 단자대 설치

PSSEWN30E 벽부형 전자 시그널 혼, Max.114dB

형번	전압	전류	내장음 및 음량	인증	중량
PSSEWN30E 벽부형	DC12V	2.2A	· WS-경고음 5음: Max.114dB	-	1.76Kg
	DC24V	1A	· WP-특수경고음 5음: Max.114dB		
	AC110V	260mA	· WM-멜로디 5음: Max.110dB		2.11Kg
	AC220V	130mA	· WA-알람 5음: Max.114dB · WV-음성 신호 5음: 108~113dB		

※ 음색상세 사양은 본 카탈로그의 [일반 신호음 제품의 음색 및 조합]을 참조하십시오.

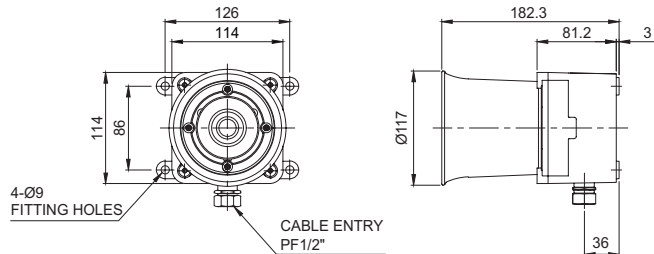
※ 내장음 최대 음량은 WS, WP-Ch1 / WM-Ch4 / WA-Ch4 기준입니다.

※ WV 음성신호 5음은 사용자 주문 녹음 방식으로 음성에 따라 음량 편차가 발생할 수 있습니다.

외형도

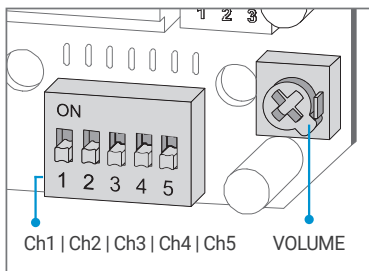
·PSSEWN30E

단위: mm



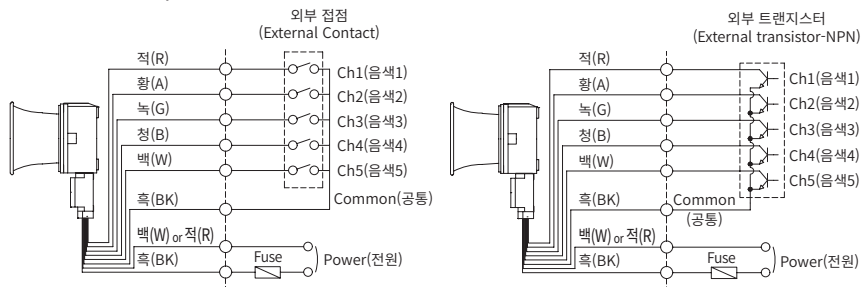
음색 선택 방법 및 결선도

- 표준사양: 내부 스위치 이용
- 각 채널의 디스위치 ON하면 해당음이 출력됩니다.



- 주문사양: 외부 접점 이용(LC)
- 외부 접점 또는 트랜지스터 결선 방식으로 음색을 선택할 경우 주문사양으로 음색선을 인출하여 공급합니다(관리 형번: -LC).
- 본 제품은(+) (-) 극성 구별 없이 사용할 수 있습니다.

·PSSEWN30E-DC/AC



모델 선정

PSSEWN30E
[형번]
PSSEWN30E

WS
[음색]

WS-경고음
WP-특수경고음
WM-멜로디
WA-알람
WV-음성

220
[전압]

12-DC12V
24-DC24V
110-AC110V
220-AC220V

LC
[음색 설정]

무지정-내부 스위치 선택
LC지정-외부 접점 선택