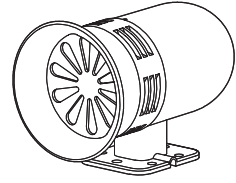


모터 사이렌

SM30/ SM40/ SM200/ SM400



큐라이트 제품을 구입해 주셔서 대단히 감사합니다.
본 취급설명서를 자세히 읽어 보신 후 제품의 기능과 용도에 맞게 사용해 주시기 바랍니다.

⚠ 안전을 위한 경고

지시 사항을 지키지 않으면 사용자가 사망하거나 심각한 중상을 입을 수 있습니다.

1. 전원이 인가된 상태에서 결선을 하거나 점검 보수를 하지 마십시오(감전의 우려가 있습니다).
2. 명기된 보호 등급에서 허용하는 위험 장소나 허용 기준을 초과하는 먼지, 수분이 침투되지 않는 환경에서 사용하십시오(화재, 감전, 부상, 고장, 오동작이 발생할 수 있습니다).
3. 제품을 분해하거나 개조하지 마십시오. 내부 점검이나 수리는 당사로 문의 바랍니다(화재, 감전, 제품 파손의 우려가 있습니다).
4. 전원 전압은 반드시 정격 범위를 지켜 사용하십시오(화재, 감전, 부상의 우려가 있습니다).
5. 인명이나 재산상에 영향이 큰 기기에 사용할 경우에는 반드시 2중으로 안전장치를 부착한 후 사용하십시오(화재, 감전, 인명사고, 재산상의 막대한 손실이 발생할 수 있습니다).

⚠ 올바른 제품 사용을 위한 주의

지시 사항을 지키지 않으면 사용자가 부상을 당하거나 재산상의 손해를 입을 수 있습니다.

1. 제품 주위에 통풍을 방해하는 장애물을 두지 마십시오(발열로 인해 제품이 파손되거나 변형의 우려가 있습니다).
2. 제품에 이상이 발생할 경우 즉시 입력 전원을 차단하십시오(화재, 감전, 제품 파손의 우려가 있습니다).
3. 제품 결선은 결선도를 참조하여 올바르게 결선해 주십시오(오작동, 파손의 우려가 있습니다).
4. 제품 외관에 신나, 벤젠 등의 화학물질이 접촉되지 않도록 하십시오(제품이 손상되거나 변색, 변형될 우려가 있습니다).
5. 제품에 강한 충격을 가하지 마십시오(고장이나 파손의 우려가 있습니다).
6. 케이블 인입구는 케이블 그랜드를 사용하여 기밀성을 유지하십시오(케이블 인입구를 밀폐하지 않은 상태로 옥외에 방치 하면 수분이나 먼지 등의 침투로 제품이 손상될 수 있습니다).

모델 구성

SM40	110
[형번]	[전압]
I	I
• SM30	• 12 - DC12V
• SM40	• 24 - DC24V
	• 110 - AC110V
	• 220 - AC220V
• SM200	• 24 - DC24V
• SM400	• 110 - AC110V
	• 220 - AC220V

제품 규격

형번	음량	전압	전류	인증	중량	정격시간
SM30	110dB	DC12V	3.222A	-	0.22kg	10 min.
		DC24V	1.779A		0.42kg	
		AC110V	1.333A			
		AC220V	1.000A			
SM40	116dB	DC12V	6.778A	-		0.53kg
		DC24V	3.666A		0.68kg	
		AC110V	1.000A			
		AC220V	0.722A			
SM200	120dB	DC24V	7.820A	CE		2.19kg
		AC110V	2.105A		2.55kg	
		AC220V	1.005A			
SM400	123dB	DC24V	12.000A	-	3.19kg	3 min.
		AC110V	6.300A		3.75kg	
		AC220V	3.800A			

※ CE 인증 : DC24V

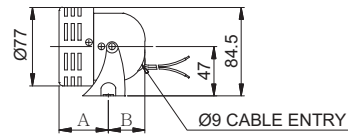
- 보호등급 : IP44
- 사용온도 : -25°C ~ +50°C



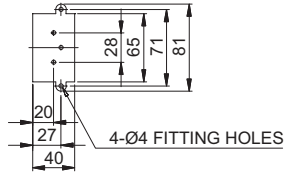
QR코드로 제품 사양을 보다 쉽고
빠르게 확인할 수 있습니다.

www.qlight.com

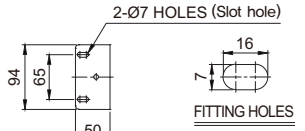
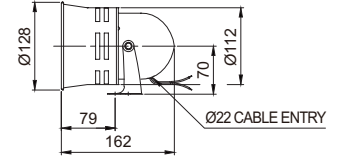
SM30



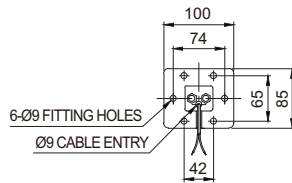
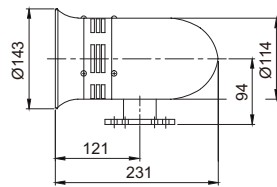
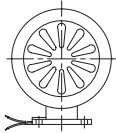
MODEL	A(mm)	B(mm)
SM30-DC12/24	47	35
SM30-AC110/220	72.5	32



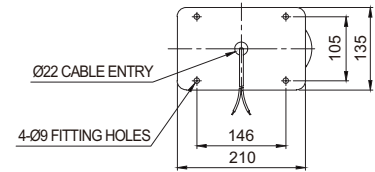
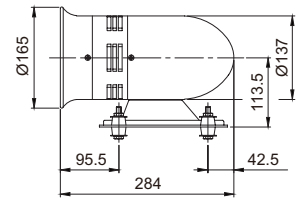
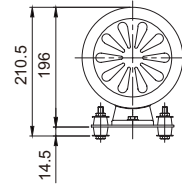
SM40



SM200



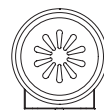
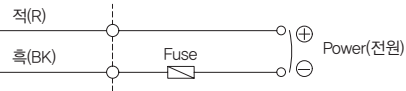
SM400



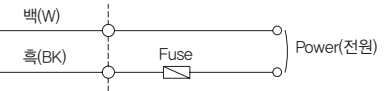
결선도



DC



AC



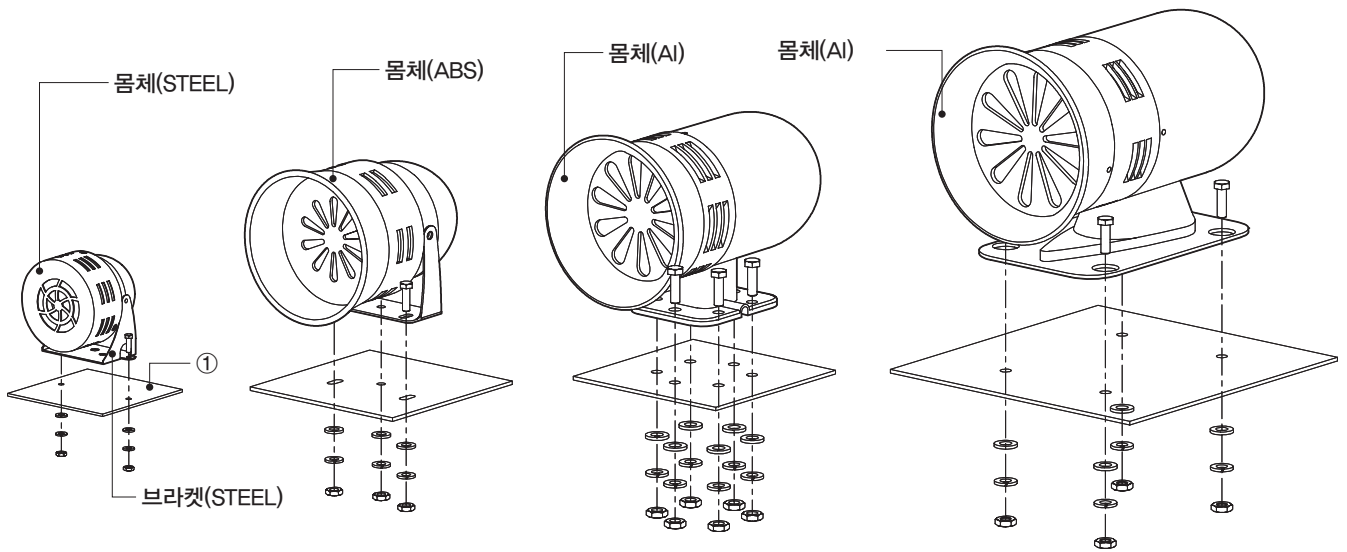
• 전원선 규격 AWG18(0.75sq) x 2C 500mm

SM30

SM40

SM200

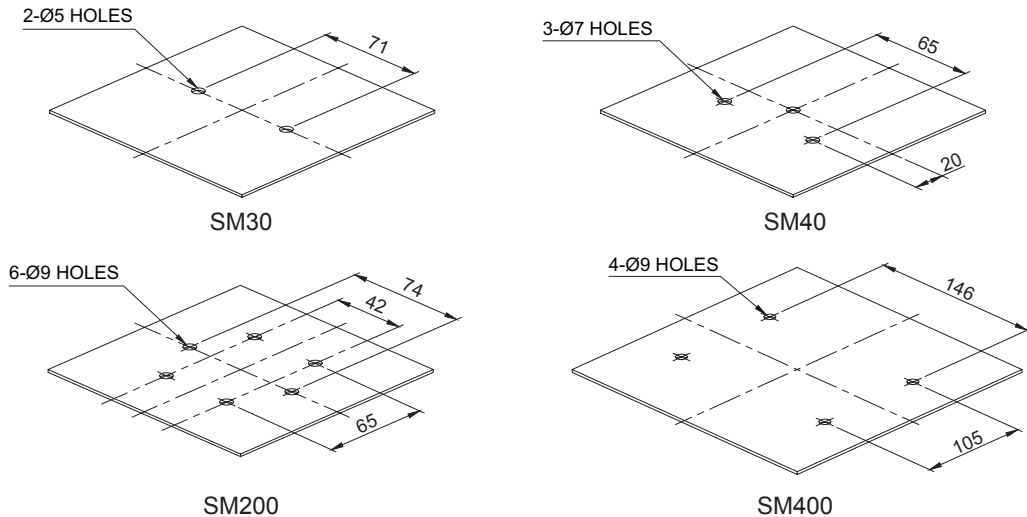
SM400



- 먼저 취부면 ①에 제품 브라켓 취부 볼트 규격에 맞는 탭이나 홀을 가공하십시오.
- 본 제품의 브라켓에 형성된 취부홀의 규격은 직경 4mm(SM30), 7mm(SM40), 9mm(SM200,400)입니다.
- 탭을 가공한 경우에는 브라켓의 취부홀을 관통해 볼트를 체결하십시오.
- 홀을 가공한 경우에는 볼트를 브라켓의 취부홀을 관통시켜 가공홀에 끼운 후 취부면 반대쪽에서 너트를 체결하십시오.
(볼트에 너트 체결시 평와셔와 스프링와셔 또는 플랜지 너트를 추가하여 설치하십시오.)

취부홀 규격

- 제품을 취부할 위치에 취부홀을 가공하십시오.
취부홀의 규격은 다음과 같습니다.



설치 환경과 보호등급

- 본 제품은 보호등급 IP44 구조로 제작되었습니다.
- 규정된 보호등급의 허용 기준을 초과하는 먼지나 수분이 침투될 경우 고장이 발생할 수 있으니, 규정된 보호등급을 충족시키는 환경에서 사용하기 바랍니다.
- 본 제품을 옥외에 설치할 경우에는 수직 또는 수평으로 설치하시고, 빗물이나 수분이 직접 유입되는 환경에서는 거꾸로 설치하지 마십시오.
- 보호등급에 대한 상세 내용은 홈페이지(www.qlight.com)에서 확인하시기 바랍니다.



사용시 주의사항

본 사용설명서에 수록된 제품 규격 및 사양은 품질 개선업무 진행에 따라 변경될 수 있습니다.
최신 제품 정보는 홈페이지(www.qlight.com)를 통해 가장 정확하게 확인할 수 있습니다.

한국법인 (주)큐라이트 Qlight Co., Ltd. www.qlight.com | qlightkr@qlight.com

본사 | 서울특별시 금천구 가산디지털1로 128 에스티엑스비이타워 1510호 Tel 080 . 328 . 2222 Fax 02 . 2679 . 6154

공장 | 경상남도 김해시 상동면 묵방로 185-25 Tel 080 . 328 . 1111 Fax 055 . 328 . 4064

해외영업부 | 경상남도 김해시 상동면 묵방로 185-25 Tel 055 . 328 . 4082 Fax 055 . 328 . 4066

전산홍보팀(부산지사) | 부산광역시 사상구 낙동대로 704 (엄궁동, 큐라이트빌딩) Tel 051 . 245 . 0017 Fax 051 . 243 . 9826

중국현지법인 SHANGHAI Qlight Electronics Co., Ltd. www.qlight.com www.qlightcn.com | qlightcn@qlight.com

중국공장/상해영업소 | #19, Nanda Road, Baoshan Area, Shanghai, China Tel +86 . 21 . 6651 . 7100 Fax +86 . 21 . 6315 . 3929

미국현지법인 Qlight USA, Inc. www.qlight.com www.qlightusa.com | sales@qlightusa.com

3003 North First Street, Suite #341, San Jose, CA 95134 USA Tel +1 . 408 . 519 . 5740 Fax +1 . 408 . 519 . 5739

Qlight

Innovation in Alarm & Signal

사용 불편 및 고장 접수 080-328-1111/ 080-328-2222

문의 시, 제품 모델명, 고장상태, 전화번호, 주소를 정확히 알고 계시면 보다 빠른 서비스를 받을 수 있습니다.

※ 치수 및 사양, 형상은 품질 향상으로 인하여 예고없이 변경될 수 있습니다.

www.qlight.com

KO - SM30 -1908A