



제품사양

PSSM200

| | |
|----------|-------------------|
| 재 질 | Steel, DIECAST Al |
| 사용 주위 온도 | -25°C ~ +50°C |
| 몸 체 색 상 | 적색(Red) |
| 회 전 수 | 7,200RPM |
| 절 연 저 항 | 100MΩ(at 500VDC) |

- 내구력이 우수하고 음량이 높아 주위 소음이 심한 장소용으로 적합
- 각종 크레인, 선박, 화재경보 시스템의 경보 전달용으로 적합



PSSM200
(Max.120dB)

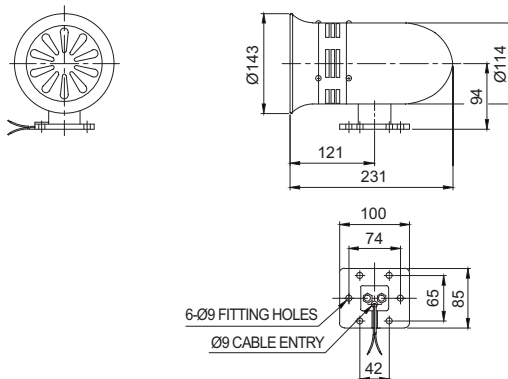
PSSM200 모터사이렌, Max.120dB

| 형번 | 음량 | 전압 | 전류 | 인증 | 중량 | 정격시간 |
|---------|---------------|--------|-------|----|--------|--------|
| PSSM200 | Max. 120dB | DC24V | 11A | - | 2.19kg | 10 min |
| | | AC110V | 2.85A | | 2.55kg | |
| | | AC220V | 1.5A | | 2.55kg | |

외형도

·PSSM200

단위: mm



모델 선정

| | | |
|---------|---|------------|
| PSSM200 | - | 24 |
| [형번] | | [전압] |
| PSSM200 | | 24-DC24V |
| SM400 | | 110-AC110V |
| | | 220-AC220V |

주의

모터사이렌 PSSM200의 연속 동작 정격시간은 10분입니다.

모터사이렌의 정격 시간 외 연속 동작 시 모터에 무리가 갈 수 있으니 주의 바랍니다.