

# QJCD-P3L



QJCD-P3L

## 제품사양

QJCD-P3L

재 질	그로브, 몸체, 혼하우징-PC-GF30, 반사경-내열성 ABS 보호망-SUS316L
사용 주위 온도	-30°C ~ +50°C
보 호 등 급	IP66
점 멸 수	60~80/min(점등-점멸 선택 스위치 내장)
케이블 인입구	1/2" PF

- 하나의 표시등으로 2~3색의 신호를 전달할 수 있는 제품
- LED점등/점멸 표시등과 폰이 일체형 구조로 제작된 제품
- 폴리카보네이트(PC-GF30) 하우징 경량 제품으로 내구력과 내식성이 우수
- 선박,조선소와 같이 수분이나 염분이 상존하는 장소,체철,제분공장등과 같이 주위 환경이 열악한 지역이나 옥외 크레인등에 적합.
- 신호음과 LED동작 제어기판 박스를 별도로 구성하여 조작이 편리
- 음색 선택 스위치 내장
- LED 색상 및 점등/점멸 선택 스위치 내장
- 벽부, 직부형 브라켓 동시제공 하여 선택 취부가능

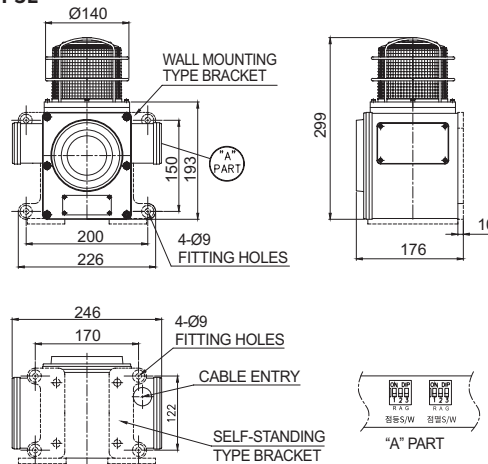
## QJCD-P3L 다색 LED 점등/ 점멸 표시등

형번	전압	전류	내장음 및 음량	인증	중량	색상
QJCD-P3L-WS-DC	DC12V~50V (Free)	Max.1.3A	· WS-경고음 5음 : Max.114dB	-	2.52Kg	● R-적 ● A-황 ● G-녹
QJCD-P3L-WS-AC	AC110V~250V (Free)	Max.350mA			3.27Kg	

## 외형도

단위: mm

·QJCD-P3L



## 모델 선정

QJCD-P3L	-	WA	-	12/50	-	R
[형번] QJCD-P3L		[음색] WS-경고음 WP-특수경고음 WM-멜로디 WA-알람 WV-음성		[전압] 12/50-DC12V~50V 110/250-AC110V~AC250V		[색상] ● R-적 ● A-황 ● G-녹