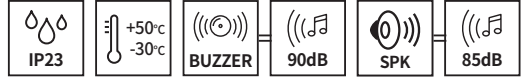


ST45(M)L-ETN



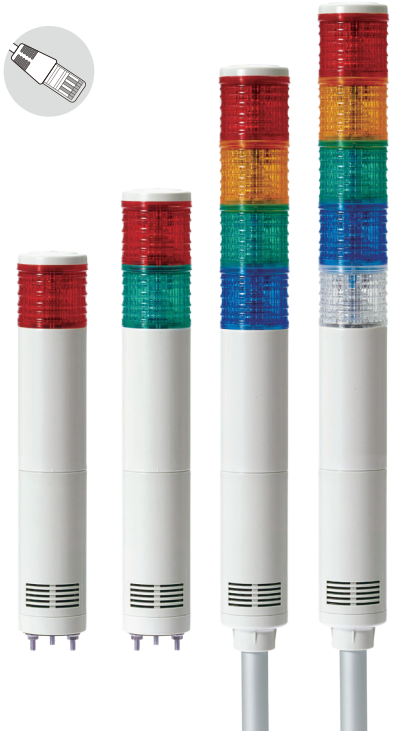
인터넷이나 LAN망을 통한 원격지 장비 제어 제품

제품사양

ST45(M)L-ETN
ST56(M)EL-ETN
ST80(M)EL-ETN

음 량 부저음: Max.90dB at 1m
신호음: Max.85dB at 1m(WS-Ch1 기준)
보호 등급 IP23

- LED 표시등의 점등/점멸 동작은 프로그램에서 설정
- 음색상세사양은 본 카탈로그의 [일반 신호음 제품의 음색 및 조합]을 참조
- 제품에 LAN 제어용 커넥터와 파워 케이블이 연결된 상태로 제공
- 표시등 동시 동작 기준: 2단 동시 동작 가능



ST45(M)L-ETN Series

ST45(M)L-ETN Ø45mm Ethernet LED 타워램프

형번	단수	전압	인증	색상
ST45L-ETN ST45ML-ETN	1	DC12V DC24V AC110V AC220V	CE	● R-적
	2	DC12V DC24V AC110V AC220V		● R-적 ● G-녹
	3	DC12V DC24V AC110V AC220V		● R-적 ● A-황 ● G-녹
	4	DC12V DC24V AC110V AC220V		● R-적 ● A-황 ● G-녹 ● B-청
	5	DC12V DC24V AC110V AC220V		● R-적 ● A-황 ● G-녹 ● B-청 ○ W-백

광원부/신호음 전류(1단 기준)

전압	DC12V	DC24V	AC110V	AC220V
광원부 전류(1단)	230mA	160mA	60mA	45mA
신호음 전류	350mA	230mA	85mA	55mA

사용자 주문사항

- 표준 외 렌즈 색상 구성
- 표준 치수 외 Pole 길이 제품
- 벽면 취부대



벽면 취부대 TWS45



벽면 취부대 TWA45

모델 선정

ST45L-ETN-WS	3	24	RAG	LW18
[형번]	[단수]	[전압]	[색상]	[취부대]
ST45L-ETN-BZ	1-1단	12-DC12V	● R-적	무지정-표준형
ST45L-ETN-WS	2-2단	24-DC24V	● A-황	지정
ST45L-ETN-WM	3-3단	110-AC110V	● G-녹	-LB18 -LW18
ST45L-ETN-WA	4-4단	220-AC220V	● B-청	-QZ18 -SZ18
ST45ML-ETN-BZ	5-5단		○ W-백	-QL18 -SL18
ST45ML-ETN-WS				
ST45ML-ETN-WM				
ST45ML-ETN-WA				

※ 취부대 사양은 Pole 취부형(ST45L-ETN Series)일 경우에만 지정합니다.

취부대

표준형	LB18	LW18	QZ18
Steel	Steel	ABS	ABS
SZ18	QL18	SL18	
Al	ABS	Al	

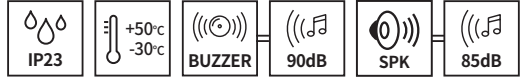
※ 취부대 상세 치수는 본 카탈로그의 [타워램프 취부대]를 참조하십시오.

결선 정보

- Power cable에 정격 전압을 인가
- UTP cable에 연결된 RJ45 커넥터를 PC의 Ethernet 포트 또는 스위칭 허브에 연결
- 전원선 규격 UL1015 AWG18(0.75sq) x 2C 400mm
- AC 사양은 파워 케이블이 플러그 일체형으로 제공
- UTP cable: Category 5 cable
- DC 사양은 흑색선이 (-)극성입니다.

ST56(M)EL-ETN

인터넷이나 LAN망을 통한 원격지 장비 제어 제품



ST56(M)EL-ETN Series

ST56(M)EL-ETN Ø56mm Ethernet LED 타워램프

형번	단 수	전압	인증	색상
ST56EL-ETN ST56MEL-ETN	1	DC12V DC24V AC110V AC220V	CE KC	● R-적
	2	DC12V DC24V AC110V AC220V		● R-적 ● G-녹
	3	DC12V DC24V AC110V AC220V		● R-적 ● A-황 ● G-녹
	4	DC12V DC24V AC110V AC220V		● R-적 ● A-황 ● G-녹 ● B-청
	5	DC12V DC24V AC110V AC220V		● R-적 ● A-황 ● G-녹 ● B-청 ○ W-백

※ KC 인증: AC220V(ST56EL-ETNS)

광원부/신호음 전류(1단 기준)

전압	DC12V	DC24V	AC110V	AC220V
광원부 전류(1단)	240mA	165mA	65mA	50mA
신호음 전류	350mA	230mA	85mA	55mA

결선 정보

- Power cable에 정격 전압을 인가
- UTP cable에 연결된 RJ45 커넥터를 PC의 Ethernet 포트 또는 스위칭 허브에 연결
- 전원선 규격 UL1015 AWG18(0.75sq) x 2C 400mm
- AC 사양은 파워 케이블이 플러그 일체형으로 제공
- UTP cable: Category 5 cable
- DC 사양은 흑색선이 (-)극성입니다.

사용자 주문사항

- 표준사양 외 렌즈 색상 구성
- 렌즈 길이 70mm 사양(기본사양 40mm)
- 표준 치수 외 Pole 길이 제품
- 벽면 취부대
- KC 인증품은 주문사양입니다.
(관리형번: ST56EL-ETNS, AC220V)



취부대

표준형	LB18	LW18	QZ18
Steel	Steel	ABS	ABS
SZ18	QL18	SL18	
Al	ABS	Al	

※ 취부대 상세 치수는 본 카탈로그의 [타워램프 취부대]를 참조하십시오.

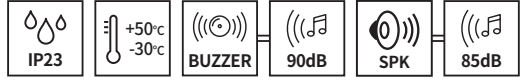
모델 선정

ST56EL-ETN-WS	-	3	-	220	-	RAG	-	QZ18
[형번]		[단 수]		[전압]		[색상]		[취부대]
ST56EL-ETN-BZ		1-1단		12-DC12V		● R-적		무지정-표준형
ST56EL-ETN-WS		2-2단		24-DC24V		● A-황		지정
ST56EL-ETN-WM		3-3단		110-AC110V		● G-녹		-LB18 -LW18
ST56EL-ETN-WA		4-4단		220-AC220V		● B-청		-QZ18 -SZ18
ST56MEL-ETN-BZ		5-5단				○ W-백		-QL18 -SL18
ST56MEL-ETN-WS								
ST56MEL-ETN-WM								
ST56MEL-ETN-WA								

※ 취부대 사양은 Pole 취부형(ST56EL-ETN Series)일 경우에만 지정합니다.

외경 80mm Ethernet LED 타워램프

ST80(M)EL-ETN



인터넷이나 LAN망을 통한 원격지 장비 제어 제품

ST80(M)EL-ETN ø80mm Ethernet LED 타워램프

형번	단 수	전압	인증	색상
ST80EL-ETN ST80MEL-ETN	1	DC12V DC24V AC110V AC220V		● R-적
	2	DC12V DC24V AC110V AC220V		● R-적 ● G-녹
	3	DC12V DC24V AC110V AC220V	-	● R-적 ● A-황 ● G-녹
	4	DC12V DC24V AC110V AC220V		● R-적 ● A-황 ● G-녹 ● B-청
	5	DC12V DC24V AC110V AC220V		● R-적 ● A-황 ● G-녹 ● B-청 ○ W-백



ST80(M)EL-ETN Series

광원부/신호음 전류(1단 기준)

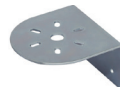
전압	DC12V	DC24V	AC110V	AC220V
광원부 전류(1단)	230mA	160mA	60mA	45mA
신호음 전류	350mA	230mA	85mA	55mA

결선 정보

- Power cable에 정격 전압을 인가
- UTP cable에 연결된 RJ45 커넥터를 PC의 Ethernet 포트 또는 스위칭 허브에 연결
- 전원선 규격 UL1015 AWG18(0.75sq) x 2C 400mm
- AC 사양은 파워 케이블이 플러그 일체형으로 제공
- UTP cable: Category 5 cable
- DC사양은 흑색선이 (-)극성입니다.

사용자 주문사항

- 표준 외 렌즈 색상 구성
- 렌즈 길이 70mm 사양(기본사양 40mm)
(관리형번 ST80(M)L-ETN)
- 표준 치수 외 Pole 길이 제품
- 벽면 취부대



벽면 취부대 TWS80



벽면 취부대 TWA80

모델 선정

ST80EL-ETN-WS	3	24	RAG	QZ24
[형번]	[단 수]	[전압]	[색상]	[취부대]
ST80EL-ETN-BZ	1-1단	12-DC12V	● R-적	무지정-표준형
ST80EL-ETN-WS	2-2단	24-DC24V	● A-황	지정
ST80EL-ETN-WM	3-3단	110-AC110V	● G-녹	-LB24 -LW24
ST80EL-ETN-WA	4-4단	220-AC220V	● B-청	-QZ24 -SZ24
ST80MEL-ETN-BZ	5-5단		○ W-백	-QL24 -SL24
ST80MEL-ETN-WS				
ST80MEL-ETN-WM				
ST80MEL-ETN-WA				

취부대

표준형	LB24	LW24	QZ24
Steel	Steel	ABS	ABS
SZ24	QL24	SL24	
Al	ABS	Al	

※ 취부대 상세 치수는 본 카탈로그의 [타워램프 취부대]를 참조하십시오.

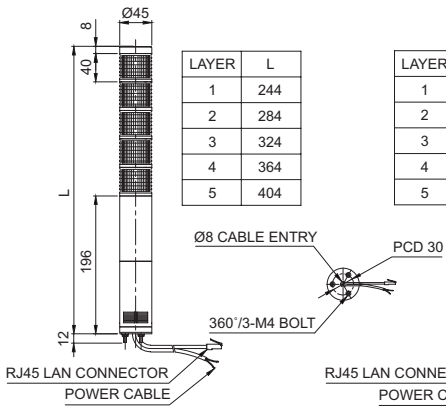
※ 취부대 사양은 Pole 취부형(ST80EL-ETN Series)일 경우에만 지정합니다.

ST-ETN Series

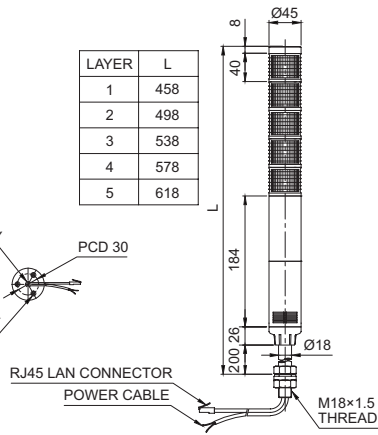
외형도

단위: mm

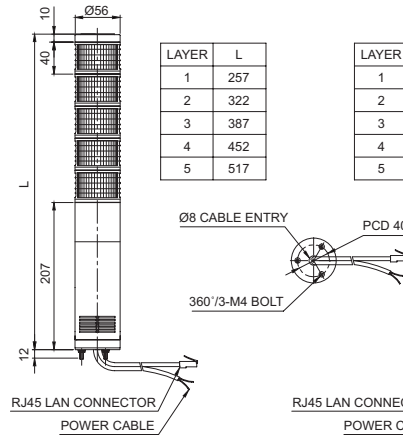
·ST45ML-ETN



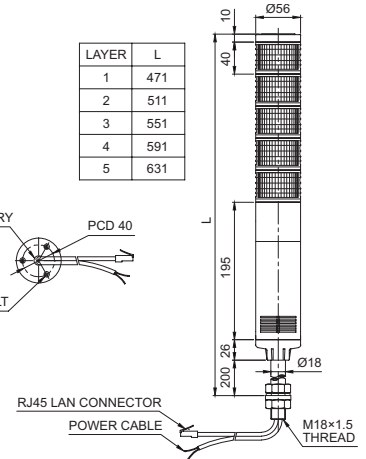
·ST45L-ETN



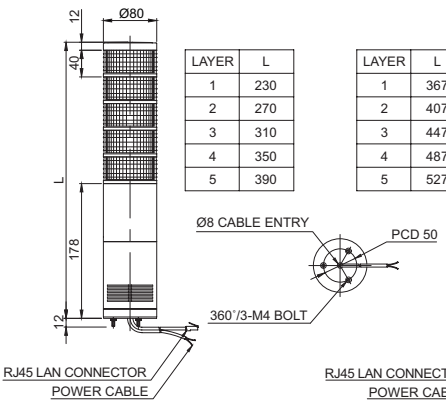
·ST56MEL-ETN



·ST56EL-ETN



·ST80MEL-ETN



·ST80EL-ETN

