

SBE130



SBE150

## 제품사양

SBE130 | SBE150

재 질	몸체-Al, 벨 하우징-Al
사용 주위 온도	-40°C ≤ Tamb ≤ 60°C
음 량	Max.95dB at 1m
보 호 등 급	SBE130: IP56 SBE150: Ex d IIC T6, IP56
기 술 인 증	KIMM
몸체 표준 색상	MUNSELL No. 7.5BG 7/2
케이블 인입구	1/2" NPT

- 위험 장소에서 청각 신호를 전달하는 내압 방폭형 알람벨
- 특수 솔레노이드 타종 구조로 진동 및 충격이 심한 선박 및 옥외 위험 장소, 플랜트 설비에서 안정된 동작 수행
- IP56의 우수한 밀폐형 구조

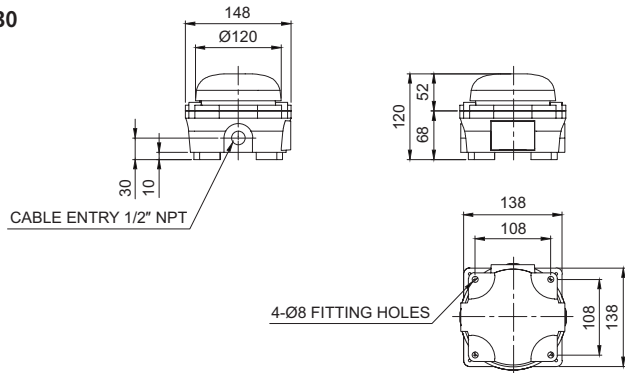
## SBE130 / SBE150 내압 방폭형 알람벨, Max.95dB

형번	주파수	음량	벨외경	전압	전류	인증	중량
SBE130	400Hz	Max. 95dB	120mm	DC24V	55mA	-	2.27kg
				AC110V	40mA		
				AC220V	20mA		
SBE150	600Hz	Max. 95dB	150mm	DC24V	55mA	KIMM	2.52kg
				AC110V	45mA		
				AC220V	25mA		

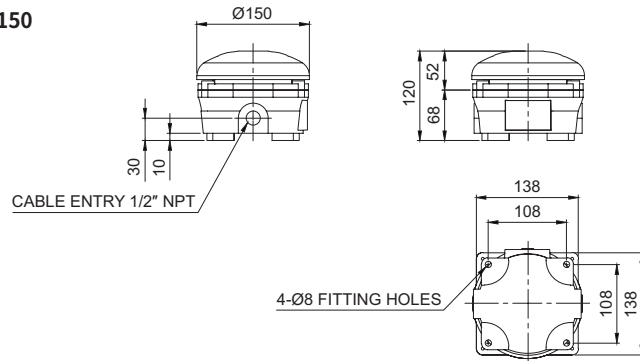
## 외형도

·SBE130

단위: mm



·SBE150



## 사용자 주문사항

- 방폭형 케이블 그랜드 장착(표준 사양에는 방폭형 케이블 그랜드가 기본 제공되지 않습니다).
- 양방향 2구 인입구
- 케이블 인입구 규격 3/4" NPT, M20 x 1.5, M25 x 1.5

## 모델 선정

SBE130	-	220
[형번]		[전압]
SBE130		24-DC24V
SBE150		110-AC110V
		220-AC220V