

PSQWH Series

내장음 31음, 외장음(MP3) 30음을 출력하는 벽부형 전자 혼



- Bit 입력 6개 그룹별 5음 선택 출력
- Binary 입력 31음 출력 SD카드 (MP3) 겸용

제품사양

PSQWH35
PSQWH50(SD)

재 질 혼-PC+ABS, 몸체-PC+ABS
사용 주위 온도 -50°C~+60°C
케이블 인입구 PG13.5
보 호 등 급 IP66
RoHS 대 응

- 특수경고음 31음이 내장된 기본 제품과 외장음(MP3) 제품 중 적합한 형식 선택
- 음색 선택 스위치와 음량조절 볼륨, SD카드를 설치하여 기기 조작이 편리
- SD카드형은 사용자가 직접 음색을 입력하므로 작업 조건과 목적에 적합한 음색 구성 가능(PSQWH50SD)
- 각 컨베이어벨 별도의 음색을 지정하여 안전확보에 용이
- 보호 등급 IP66 구조로 밀폐력이 우수하여 물이나 먼지가 상존하는 장소나 옥외 사용 가능
- 북극지방 운항 조건인 영하 50도 이하를 만족하는 모델로 극한 온도 환경에 대응 가능
- 선박, 조선소와 같이 수분이나 염분이 상존하는 장소, 제철, 제분 공장등과 같이 주위 환경이 열악한 지역이나 옥외 크레인에 적합
- 제철, 제분 공장등과 같이 주위 환경이 열악한 지역이나 옥외 크레인에 적합
- 저전류 설계로 소비전류 제한 환경에 적합(PSQWH35)
- 벽부형 브라켓 제공으로 다양한 설치환경 대응 및 2P 통선 400mm 인출(PSQWH35)

음색 선택 및 음량 조절

PSQWH Series는 기기 내부의 조작부를 통해 음색을 선택하고 음량을 조절할 수 있습니다. 또한 SD카드를 이용하여 MP3의 음원을 재생할 수 있습니다.

PSQWH Series 분류

PSQWH35	기본음 내장형, 고출력 음량
PSQWH50	기본음 내장형, 고출력 음량
PSQWH35SD	MP3(SD카드)형, 고출력 음량

기본음 내장형의 채널 입력 방식

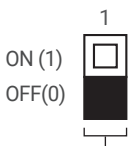
ON OFF	1	2	3	4	5
No.	1	2	3	4	5
0	0	0	0	0	0
1	0	0	0	0	1
2	0	0	0	1	0
⋮	⋮	⋮	⋮	⋮	⋮
31	1	1	1	1	1

기본음 내장형 제품은 5채널의 입력 스위치를 이용하여 31가지의 조합으로 선택 재생하는 Binary 입력 모드를 지원합니다. 5개의 스위치를 조합하여 하나의 음원을 선택하는 방식을 Binary 입력 방식이라고 합니다.

한 개의 스위치로 표현할 수 있는 수는 “0”, “1” 두 가지 수이며, 5개의 스위치를 조합하여 표현할 수 있는 경우의 수는 총 31가지 입니다.

SD카드형 제품 SOUND 선택 방식

- SOUND 설정 스위치를 이용하여 내장음 및 외장음(MP3)을 편리하게 선택할 수 있습니다.

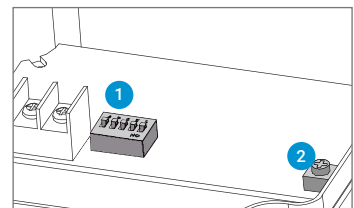


내장음 및 SD카드 선택

- 0: 내장음 선택
- 1: SD카드 선택

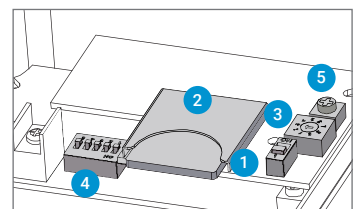
- 내장음 특수경고음 31음
- 외장음 MP3(SD카드) 지원
- Binary 입력: 31Ch
- Bit 입력: 5Ch(SD카드 전용)
- 상세 설정 방법은 [특수경고음 제품의 음색 및 조합]의 설정 방법을 참조하십시오.

기본음 내장형



- 1 채널 선택 스위치
- 2 음량 조절용 VOLUME

MP3(SD카드)형



- 1 SOUND 설정 스위치
- 2 MP3 저장용 SD카드 슬롯
- 3 PLAY MODE 설정 스위치
- 4 채널 선택 스위치
- 5 음량 조절용 VOLUME



PSQWH35 벽부형 특수경고음 전자 시그널 혼, Max.115dB

형번	전압	전류	내장음 및 음량	인증	중량
PSQWH35 기본음 내장형	DC12V~24V AC110V~220V	Max.1.15A Max.300mA	· Binary 입력: 31Ch · 내장음: Max.115dB (Ch31 기준)	-	0.9kg

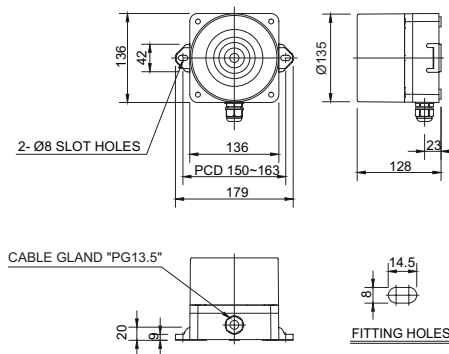


PSQWH35
(Max. 115dB)

외형도

·PSQWH35

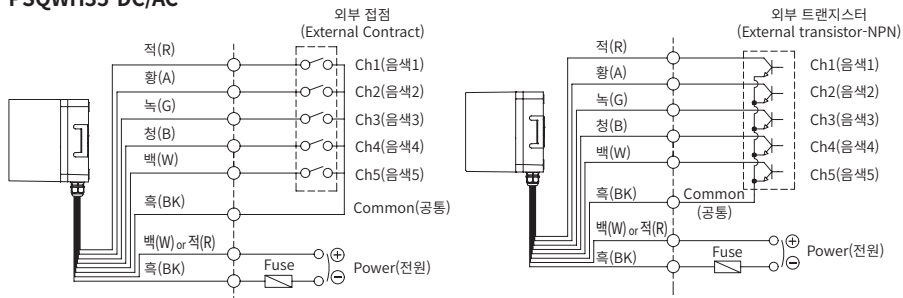
단위: mm



음색 선택 방법 및 결선도

- 표준사양: 내부 스위치 이용
- 주문사양: 외부 접점 이용(LC)

·PSQWH35-DC/AC



- 외부접점과 트랜지스터를 이용하여 결선할 수 있습니다.
- 트랜지스터를 이용하여 결선할 경우 NPN트랜지스터를 사용해야 합니다.
- Binary 입력 시 31음을 선택 재생할 수 있습니다.
- DC 사양은 흑색선이(-)극성입니다.

모델 선정

PSQWH35	-	110/220	-	사양 지정
[형번] PSQWH35		[전압] 12/24-DC12V~24V 110/220-AC110V~220V		[사양 지정] JW(DC, 저전류 벽부형) F(AC, Free Volt형)