

The image displays two perspectives of a red fire alarm bell. The top view shows the bell from above, highlighting its tiered, conical shape and the protective wire cage at the top. The side view below shows the bell's profile, including the mounting bracket and the side handle. The bell is a vibrant red color, and the mounting hardware is silver.

제품사양

재	질	몸체-AI, 혼 하우징-PC, 그로브-강화유리, 필터-PC
사용 주위 온도		-40℃ ≤ Tamb ≤ +70℃ (T5) -40℃ ≤ Tamb ≤ +55℃ (T6)
음	량	QNVs/QNHS-Max.118dB at 1m, QNVs-H/QNHS-H-Max.123dB at 1m (음량 조절 볼륨 내장)
보 호 등 급		IECEX - Ex db IIC T6 Gb, IP66 Ex db IIC T5 Gb, IP66 ATEX -  II 2G Ex db IIC T6 Gb, IP66  II 2G Ex db IIC T5 Gb, IP66 KCs - Ex db IIC T6, IP66 NEPSI, CCC - Ex db IIC T6 Gb, IP66
기 술 인 증		ATEX, IECEX, NEPSI, CCC, KCs
몸체 표준 색상		적색
케이블 인입구		1/2" NPT
점 멸 수		점멸형(LF) 점멸 수: 60~80/min 스트로브형(LS) 점멸 수: 70~80/min
회 전 수		회전 점멸형(LR) 회전 수: 120~140RPM

- 156



QNHS / QNHS-H 내압 방폭형 LED 표시등 & 전자 혼, Max.123dB

형번	전압	전류	내장음 및 음량	인증	중량	색상
QNHS	DC12V ~24V	Max.1.4A	· WS-경고음 5음: Max.118dB · WP-특수경고음 5음: Max.118dB · WM-멜로디 5음: Max.118dB	IECEx	7.50Kg	<div style="display: flex; flex-direction: column; align-items: center;"> <div style="color: red;">●</div> R-적 <div style="color: yellow;">●</div> A-황 <div style="color: green;">●</div> G-녹 <div style="color: blue;">●</div> B-청 </div>
	AC110V ~230V	Max. 390mA	· WA-알람 5음: Max.116dB · WV-음성신호 5음: 110~115dB	ATEX	7.65Kg	
QNHS-H	DC12V ~24V	Max.3.4A	· WS-경고음 5음: Max.123dB · WP-특수경고음 5음: Max.123dB · WM-멜로디 5음: Max.123dB	KCs	7.50Kg	
	AC110V ~230V	Max. 560mA	· WA-알람 5음: Max.121dB · WV-음성신호 5음: 115~120dB	CCC	7.65Kg	

※ 내장음 최대 음량은 WS, WP-Ch1 / WM-Ch5 / WA-Ch5 기준입니다.

※ WV 음성신호 5음은 사용자 주문 녹음 방식으로 음성에 따라 음량 편차가 발생할 수 있습니다.

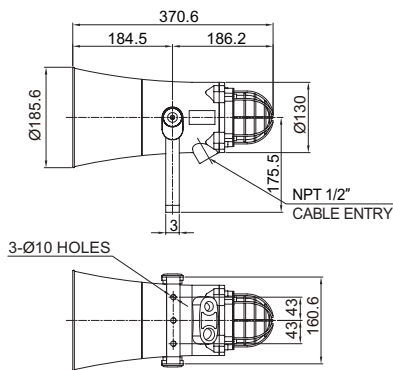


QNHS / QNHS-H

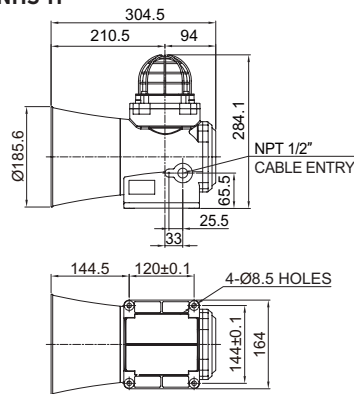
외형도

단위: mm

·QNVS / QNVS-H

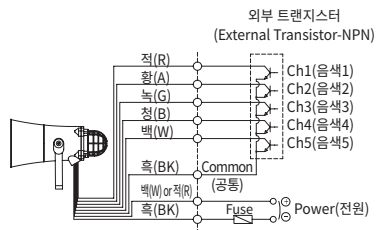
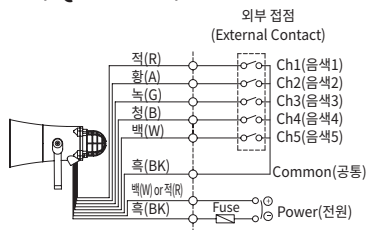


·QNHS / QNHS-H

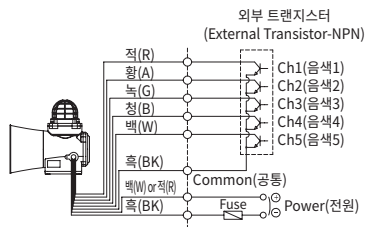
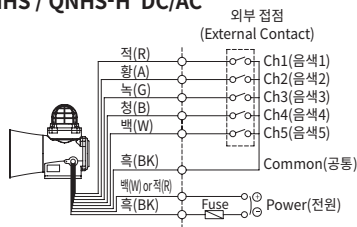


결선도

·QNVS / QNVS-H DC/AC



·QNHS / QNHS-H DC/AC



모델 선정

QNVS	WA	12/24	R	LC	IECEx
[형번]	[음색]	[전압]	[색상]	[음색선택]	[방폭 인증]
QNVS	WS-경고음	12/24	● R-적	무지정	IECEx
QNVS-H	WP-특수경고음	-DC12V~24V	● A-황	-내부 스위치 선택	ATEX
QNHS	WM-멜로디	110/230	● G-녹	LC지정	KCs
QNHS-H	WA-알람	-AC110V~230V	● B-청	-외부 접점 선택	CCC(NEPSI)
	WV-음성				



QN / QN-H

제품사양

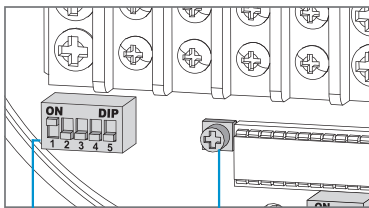
QN | QN-H

재질	몸체-AI, 혼 하우징-PC
사용 주위 온도	-40°C ≤ Tamb ≤ +70°C (T5) -40°C ≤ Tamb ≤ +55°C (T6)
음량	QN-Max.118dB at 1m, QN-H-Max.123dB at 1m
보호 등급	IECEx - Ex db IIC T6 Gb, IP66 Ex db IIC T5 Gb, IP66 ATEX - Ex II 2G Ex db IIC T6 Gb, IP66 Ex II 2G Ex db IIC T5 Gb, IP66 KCs - Ex db IIC T6, IP66 NEPSI, CCC - Ex db IIC T6 Gb, IP66
기술 인증	ATEX, IECEx, NEPSI, CCC, KCs
몸체 표준 색상	적색
케이블 인입구	1/2" NPT

- 내압 방폭형 전자 시그널 혼
- 경고음, 알람, 멜로디의 다양한 음색 선택 가능
- 내구력이 우수한 알루미늄 하우징 구조로 내부에 결선용 단자대 설치
- 하우징 내부에 전원 결선용 단자대 설치

음색 선택 방법 및 결선도

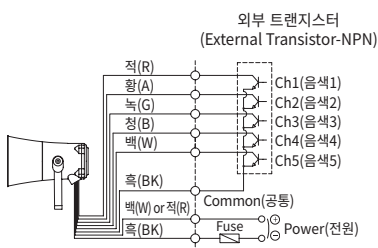
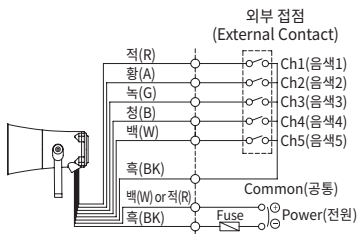
- 표준사양: 내부 스위치 이용
각 채널의 DIP스위치를 ON하면 해당음이 출력됩니다.



Ch1 | Ch2 | Ch3 | Ch4 | Ch5

- 주문사양-외부 접점 이용
외부 접점 또는 트랜지스터 결선 방식으로 음색을 선택할 경우 주문사양으로 음색선을 인출하여 공급합니다(관리 형번: -LC).

·QN / QN-H DC/AC



QN / QN-H 내압 방폭형 전자 시그널 혼, Max.123dB

형번	전압	전류	내장음 및 음량	인증	중량
QN	DC12V~24V	Max.1.15A	· WS-경고음 5음: Max.118dB · WP-특수경고음 5음: Max.118dB · WM-멜로디 5음: Max.118dB	IECEx ATEX KCs	5.15Kg
	AC110V~230V	Max.300mA	· WA-알람 5음: Max.116dB · WV-음성신호 5음: 110~115dB		5.17Kg
QN-H	DC12V~24V	Max.2.9A	· WS-경고음 5음: Max.123dB · WP-특수경고음 5음: Max.123dB · WM-멜로디 5음: Max.123dB	CCC NEPSI	5.15Kg
	AC110V~230V	Max.470mA	· WA-알람 5음: Max.121dB · WV-음성신호 5음: 115~120dB		5.17Kg

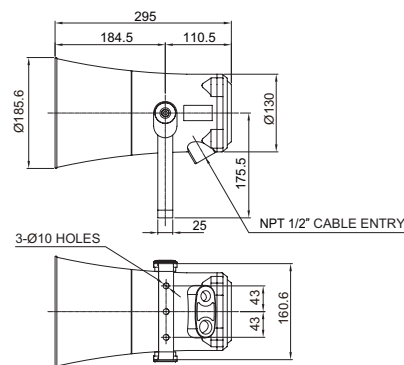
※ 내장음 최대 음량은 WS, WP-Ch1 / WM-Ch5 / WA-Ch5 기준입니다.

※ WV 음성신호 5음은 사용자 주문 녹음 방식으로 음성에 따라 음량 편차가 발생할 수 있습니다.

외형도

·QN / QN-H

단위: mm



사용자 주문사양

- 방폭형 케이블 그랜드 장착(표준사양에는 방폭형 케이블 그랜드가 기본 제공되지 않습니다)
- 양방향 2구 인입구
- 케이블 인입구 규격 3/4" NPT, M20 x 1.5, M25 x 1.5

모델 선정

QN	WM	12/24	LC	IECEx
[형번]	[음색]	[전압]	[음색 선택]	[방폭 인증]
QN QN-H	WS-경고음 WP-특수경고음 WM-멜로디 WA-알람 WV-음성	12/24-DC12V~24V 110/230-AC110V~230V	무지정-내부 스위치 선택 LC지정-외부 접점 선택	IECEx ATEX KCs CCC(NEPSI)