



SSEL

제품사양

SSEL

재 질 그로브-강화유리, 몸체-Al
사용 주위 온도 $-40^{\circ}\text{C} \leq T_{\text{amb}} \leq +60^{\circ}\text{C}$
보 호 등 급 Ex d IIC T6, IP66
기 술 인 증 KIMM
몸체 표준 색상 MUNSELL No. 7.5BG 7/2
케이블 인입구 1/2" NPT

- 헬리콥터 발착장(Helideck) 및 각종 위험 지역 경계유도등으로 적합
- 렌즈의 돌출을 최소화하여 외부 접촉에 의한 파손 방지
- IMD 규격 조건에 적합한 높이 100mm 구조
- 내구력이 우수한 알루미늄 하우징 구조로 내부에 결선용 단자대 설치

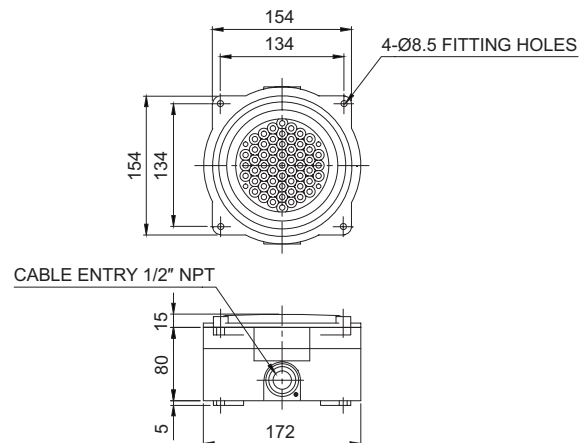
SSEL 내압 방폭형 LED 경계유도등

형번	전압	전류	인증	중량	색상
SSEL	DC12V	460mA	KIMM	2.54kg	● R-적
	DC24V	250mA		2.54kg	● A-황
	AC110V	40mA		2.54kg	● G-녹
	AC220V	40mA		2.54kg	● B-청

외형도

·SSEL

단위: mm



사용자 주문사양

- 방폭형 케이블 그랜드 장착(표준사양에는 방폭형 케이블 그랜드가 기본 제공되지 않습니다).
- 양방향 2구 인입구
- 케이블 인입구 규격 3/4" NPT, M20 x 1.5, M25 x 1.5

모델 선정

SSEL	-	220	-	R
[형번] SSEL		[전압] 12-DC12V 24-DC24V 110-AC110V 220-AC220V		[색상] ● R-적 ● A-황 ● G-녹 ● B-청