

EMCL50A / EMCL50B



제품사양

EMCL50A | EMCL50B

재질	몸체-Al, 그로브-PC
사용 주위 온도	-25°C ~ +55°C
음량	Max. 85dB at 1m
보호 등급	일반형-IP69, 부저 내장형-IP20

- 1대의 표시등으로 3가지 신호색 전달이 가능한 소형 표시등
- 우윳빛 반투명 렌즈를 적용하여 점등 시 LED 고유 색상을 은은하게 발산
- 신호선 인출형 또는 M12 커넥터 장착형에 부저 사양 선택 가능



EMCL50A



EMCL50B

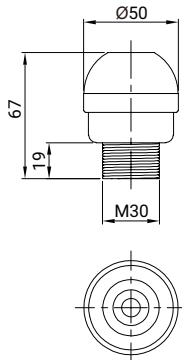
EMCL50A / EMCL50B 산업용 LED 표시등

형번	전압	전류	인증	중량	색상
EMCL50A 점등형 EMCL50A-BZ 부저내장점등형	DC24V	41mA	CE	0.14kg	R-적 A-황 G-녹
EMCL50B 점등형 EMCL50B-BZ 부저내장점등형				0.21kg	

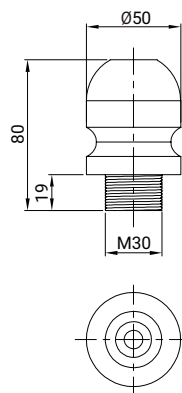
외형도

단위: mm

• EMCL50A / EMCL50A-BZ

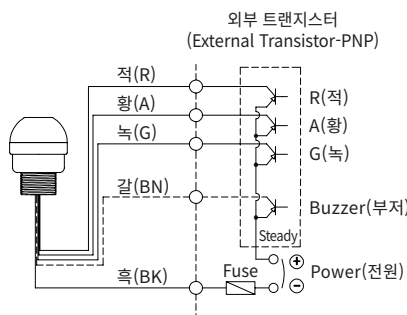
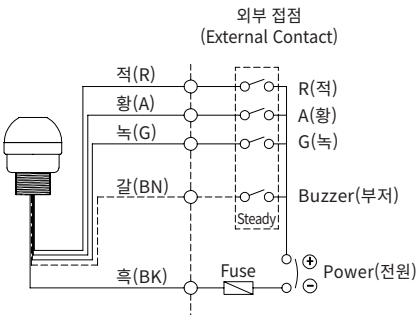


• EMCL50B / EMCL50B-BZ



결선도

- EMCL50A / EMCL50A-BZ
- EMCL50B / EMCL50B-BZ



모델 선정

EMCL50A	-	24	-	RAG	-	M12
[형번]		[전압]		[색상]		[케이블]
EMCL50A EMCL50A-BZ EMCL50B EMCL50B-BZ		24-DC24V		R-적 A-황 G-녹		무지정-신호선 인출 M12-M12 커넥터 장착형

취부대

- 벽면 취부대를 사용하여 벽면에 제품을 부착할 수 있습니다.



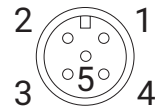
Φ32형



취부 방법

·M12커넥터형

5PIN CONNECTOR



No.	색상	결선(wiring)
1	적색(RED)	Pin 1
2	황색(AMBER)	Pin 2
3	녹색(GREEN)	Pin 3
4	공통선	Pin 4
5	부저	Pin 5

사용자 주문사항

- M12 Five- Core Cable/1.5m
- NPN 연결방식