

제품사양

ET50MCL

재 질 몸체-PA, 그로브-PC
 사용 주위 온도 -25°C ~ +55°C
 음 량 Max. 85dB at 1m
 보 호 등 급 IP20

- 1단으로 3색의 신호를 전달할 수 있는 경제형 제품
- 고휘도 LED를 광원으로 채택한 소형 Pole 취부형 제품으로 다양한 장소에 사용 가능
- 우윳빛 반투명 렌즈를 통해 부드러운 신호빛을 발산하며 블라인드 구역을 줄여 시인성이 우수
- 접이식 브라켓을 장착하여 다양한 외부 환경에 대응 가능
- 부저형 선택 가능



ET50MCL

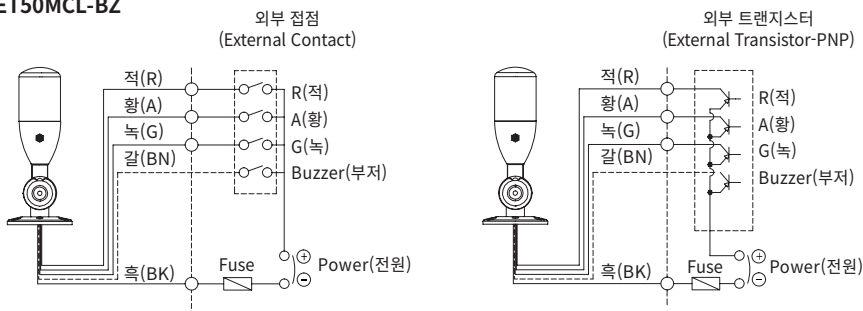
ET50MCL 산업용 LED 표시등

형번	전압	전류	인증	중량	색상
ET50MCL 점등형	DC24V	53mA	CE	0.14kg	● R-적
ET50MCL-BZ 부저내장점등형					● A-황
					● G-녹

결선도

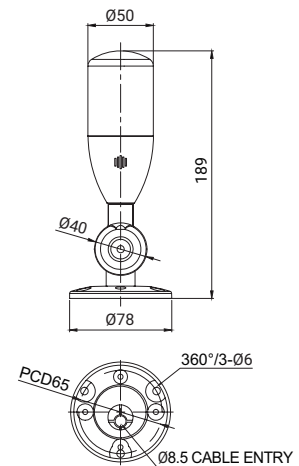
- ET50MCL 제품은 외부 접점과 트랜지스터를 이용하여 결선할 수 있습니다.
- 트랜지스터를 이용하여 결선할 경우 PNP트랜지스터를 사용하며, 아래의 결선도에 따라 정확하게 결선하시기 바랍니다.

- ET50MCL
- ET50MCL-BZ



외형도 단위: mm

- ET50MCL
- ET50MCL-BZ



모델 선정

ET50MCL	-	24	-	RAG
[형번] ET50MCL ET50MCL-BZ		[전압] 24-DC24V		[색상] ● R-적 ● A-황 ● G-녹

사용자 주문사양

- NPN 연결방식