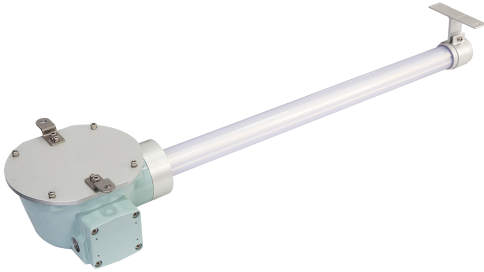


# QLEX-SLM-650-EMG



QLEX-SLM-650-EMG

## 제품사양

QLEX-SLM-650-EMG

재 질	몸체-AI, 상부커버-AI, 측면 커버-AI, 렌즈-PC, 브라켓-AI, SUS
사용 주위 온도	-20°C ≤ Tamb ≤ +60°C
보 호 등 급	Ex d IIC T6, IP66
기 술 인 증	KCs
케이블 인입구	1/2" NPT

- 평상시 일반조명으로 사용하며 정전, 비상시에는 즉각 비상조명등으로 전환
- 정격 전압을 사용하여 조명등은 점등, 배터리는 충전하여 비상시를 대비함
- IIC 가스 그룹과 같은 잠재적 폭발 위험이 있는 환경에서 사용 가능
- 매끄러운 표면의 원형 그로브는 주름형 그로브에서 빈번하게 발생하는 먼지 부착을 억제하여 항상 깨끗한 외관을 유지
- 방수/방진 구조의 제품으로 밀폐성이 우수하여 옥외 사용 가능
- LED 빛을 사용자 방향으로 직접 배광시키는 구조로 시인성이 탁월
- 비상 배터리 동작 시간: Max.2.0 hr (배터리 용량: 2,700mAh)
- 배터리 충전 시간: Min.12.5 hr (방전 후 완충까지/상온 25°C 기준)

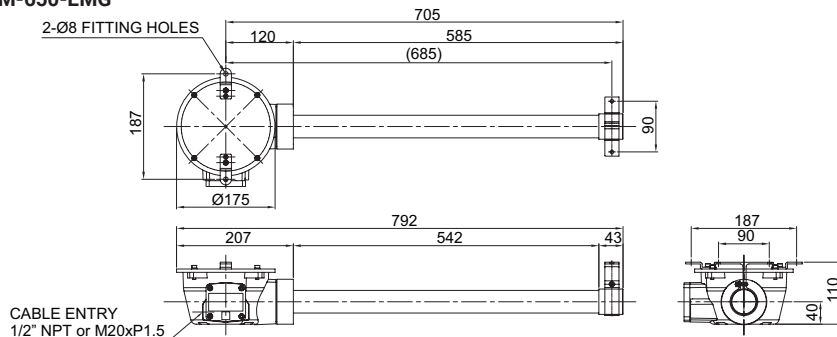
## QLEX-SLM-650-EMG 비상용 내압방폭 LED 조명등

구분	광학 특성사양
형번	QLEX-SLM-650-EMG
렌즈 색상	반투명
조명색(기본)	주광색
색 온도(기본)	6,000~7,000K
총광속	1,800lm
조도(at 1m)	700Lux
구분	일반사양
형번	QLEX-SLM-650-EMG
정격 전압	AC110V~230V
동작 전압 범위	AC100V~240V
소비 전력	Max.33W
절연 저항	Min. 100MΩ(500V DC mega ohm meter)
내력 전압	AC : 1,500VAC, 60Hz, 1 minute
보호 등급	IP66
본체 재질	몸체-AI, 상부커버-AI, 측면 커버-AI, 렌즈-PC, 브라켓-AI, SUS
인증	KCs
중량(approx.)	4.50Kg

## 외형도

단위: mm

### ·QLEX-SLM-650-EMG



## 모델 선정

QLEX-SLM	-	650-EMG	-	110/230	-	KCs
[형번]		[제품 길이]		[전압]		[방폭 인증]
QLEX-SLM		650-650mm		110/230-AC110V~230V		KCs

## 사용 시 주의사항

- 방폭 제품은 방폭 규정에 따라 관리되어야 하므로 제품을 임의로 분해, 조립, 개조하거나 수리해서는 안됩니다.
- 방폭형 케이블 그랜드 장착(표준사양에는 방폭형 케이블 그랜드가 기본 제공되지 않습니다)
- 케이블 인입구 규격 1/2" NPT