

QWCD35-GB/ QWCD50-GB



QWCD35-GB series



QWCD50-GB series

제품사양

QWCD35-GB(SD)
QWCD50-GB(SD)

재 질	혼-PC, 몸체-PC+ABS
사용 주위 온도	-30°C~+60°C(일반형) -20°C~+50°C(SD카드형)
보 호 등 급	IP66
표시등 점멸 수	60~80/min
RoHS 대 응	

- 음색 선택 스위치와 음량조절 볼륨을 설치하여 기기 조작이 편리
- 특수 경고음 31음색이 내장되어 다양한 환경에 적합한 신호음 선택 가능
- SD카드형은 사용자가 직접 MP3 파일을 이용하여 조절 가능
- 기기당 기본 31음 음색이 내장되어 Binary 입력 31Ch 사용 가능
- 보호 등급 IP66 구조로 옥외 및 먼지가 상존하는 장소에서 밀폐성 우수

QWCD35-GB LED 스트로브 표시등 & 전자 시그널 혼

형번	전압	전류	내장음 및 음량	인증	중량	색상
QWCD35 기본음 내장형	DC12V~24V	Max.1.35A	· Bit 입력: 5Ch (SD카드 전용)	-	1.10kg	● R-적
	AC110V~220V	Max.350mA	· Binary 입력: 31Ch · 내장음: Max.115dB (Ch31 기준)			● A-황
QWCD35SD MP3형	DC12V~24V	Max.1.35A	· 내장음: Max.115dB (Ch31 기준)	-	1.15kg	● G-녹
	AC110V~220V	Max.350mA	· MP3 음원: Max.112dB			● B-청

QWCD50-GB LED 스트로브 표시등 & 전자 시그널 혼

형번	전압	전류	내장음 및 음량	인증	중량	색상
QWCD50 기본음 내장형	DC12V~24V	Max.4.65A	· Bit 입력: 5Ch (SD카드 전용)	-	2.70kg	● R-적
	AC110V~220V	Max.900mA	· Binary 입력: 31Ch · 내장음: Max.123dB (Ch16 기준)			● A-황
QWCD50SD MP3형	DC12V~24V	Max.4.65A	· 내장음: Max.123dB (Ch16 기준)	-	3.00kg	● G-녹
	AC110V~220V	Max.900mA	· MP3 음원: Max.115dB			● B-청

※ DC 사양 사용 전압 범위 DC10V~30V

※ AC 사양 사용 전압 범위 AC100V~240V

※ MP3 파일 재생 시 고객이 사용하는 음원의 종류에 따라 음량 편차가 발생할 수 있습니다.

사용자 주문사양

· 음색 선택 신호선 외부 인출형(관리 형번: -LC)

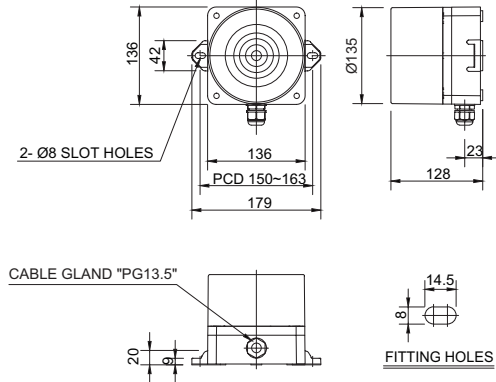
모델 선정

QWCD50-GB	-	110/220	-	R	-	LC	-	INSD
[형번]		[전압]		[색상]		[음색 설정]		[SD카드 장착]
QWCD35-GB		12/24		● R-적		무지정-내부 스위치 선택		미장착-SD미장착형
QWCD35-GBSD		-DC12V~24V		● A-황		LC지정-외부 접점 선택		INSD-SD장착형
QWCD50-GB		110/220		● G-녹				
QWCD50-GBSD		-AC110V~220V		● B-청				

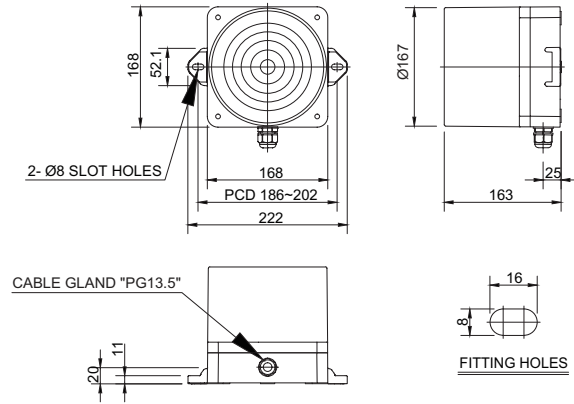


외형도 ·QWCD35-GB / QWCD35SD-GB

단위: mm



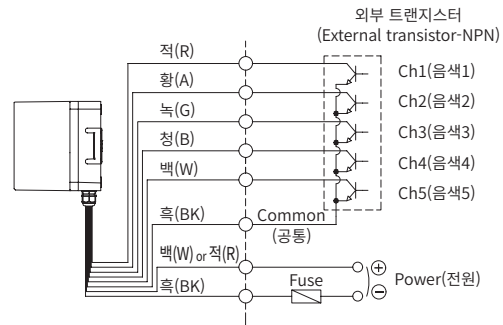
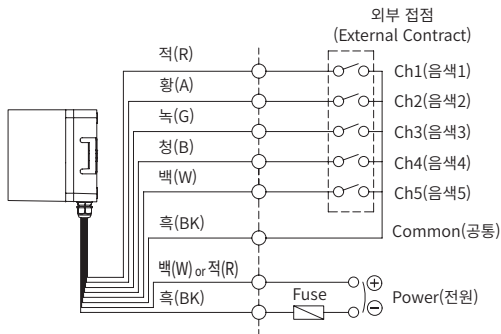
·QWCD50-GB / QWCD50SD-GB



음색 선택 방법 및 결선도

- 표준사양: 내부 스위치 이용
- 주문사양: 외부 접점 이용(LC)

·QWCD35-GB / QWCD50-GB-DC/AC



- 외부 접점과 트랜지스터를 이용하여 결선할 수 있습니다.
- 트랜지스터를 이용하여 결선할 경우 NPN 트랜지스터를 사용해야 합니다.
- 전원선 규격 UL1015 AWG18(0.75sq) x 2C 400mm
- 신호선 규격 UL1007 AWG22(0.3sq) 400mm
- DC 사양은 흑색선이 (-)극성입니다.
- 채널 선택은 Bit 입력 시 5음 선택 재생, Binary 입력 시 31음을 선택 재생할 수 있습니다.