

## SNE-TI Series



SNELR-TI



SNEL-TI

### 제품사양

SNELR-TI | SNEL-TI  
SNE-S-TI | SNE-TI

재 질	그로브-강화유리, 필터-PC, 몸체-Al, 보호망-SUS316L, 반사경-PC, 반사체-내열성 ABS, 브라켓-SUS316L
사용 주위 온도	-40°C ≤ Tamb ≤ +60°C
보 호 등 급	IECEX - Ex db IIC T6 Gb, Ex db op is IIC T6 Gb, IP66 ATEX - II 2G Ex db IIC T6 Gb II 2G Ex db op is IIC T6 Gb, IP66
기 술 인 증	IECEX, ATEX
케이블 인입구	1/2" NPT
몸체 표준 색상	MUNSELL No. 7.5BG 7/2

- 소형, 경량 내압 방폭형 경고등/ 표시등
- 25Hz의 Telephone Ring Signal을 감지하여 광원을 동작시키는 전화감응형 제품
- 소란스러운 환경에서 수신된 전화 알림을 시각 정보로 전달
- 전화선 라인(2 LINE)은 PSTN전화 회선에 연결
- 전구, LED, 크세논램프의 다양한 광원 선택 가능
- 알루미늄 하우징 구조로 내구력 우수
- IP66의 우수한 밀폐형 구조
- 하우징과 전원 결선용 단자박스 일체형 구조
- 전화선 무동작 정격전압: DC45V ~ DC55V
- 전화선 동작 정격전압: AC25V~AC120V, 주파수 15~55Hz

※ 사용가능전압 AC120V: AC110V~120V, AC230V: AC220V~230V



### SNELR-TI LED 반사경 회전 경고등

형번	전압	전류	인증	중량	색상
SNELR-TI	DC12V	170mA		3.15kg	R-적 A-황 G-녹 B-청
	DC24V	120mA		3.15kg	
	AC120V	45mA		3.85kg	
	AC230V	40mA		3.85kg	

- 특수 LED 집광 구조와 다면 반사경을 이용하여 상하좌우 전 방향 시인성 확보
- 회전 수: 120~140RPM



### SNEL-TI LED 점등/점멸 표시등

형번	전압	전류	인증	중량	색상
SNEL-TI	DC12V	150mA		3.65kg	R-적 A-황 G-녹 B-청
	DC24V	90mA		3.65kg	
	AC120V	65mA		4.30kg	
	AC230V	25mA		4.30kg	

- 고휘도 LED 광원으로 제품 수명이 반영구적이며 전구 교체가 어려운 장소에 적합
- 점등/점멸 선택 스위치 내장
- 점멸 수: 60~80/min



## SNE-S-TI 크세논램프 스트로브 표시등

형번	전압	전류	크세논램프			인증	중량	색상
			사양	규격	일련번호			
SNE-S-TI	DC12V	480mA	200V ~350V	BGA2120 -BBC I형	47		3.60kg	● R-적
	DC24V	300mA					3.60kg	● A-황
	AC120V	100mA					4.25kg	● G-녹
	AC230V	80mA					4.25kg	● B-청

- 커넥터형 램프 체결 구조로 램프 교체 편리
- 강력한 섬광신호 발산형으로 장거리 시인성 우수
- 점멸 수: 60~80/min

## SNE-TI 전구 반사경 회전 경고등

형번	전압	전류	전구			인증	중량	색상
			사양	규격	일련번호			
SNE-TI	DC12V	1.39A	12V15W	G23 15S	17		3.25kg	● R-적
	DC24V	800mA	24V15W	G23 15S	18		3.25kg	● A-황
	AC120V	180mA	12V15W	G23 15S	17		3.95kg	● G-녹
	AC230V	95mA	12V15W	G23 15S	17		3.95kg	● B-청

- 다면 반사경 구조로 신호빛 확산 효과 우수
- 회전 수: 120~140RPM



SNE-S-TI

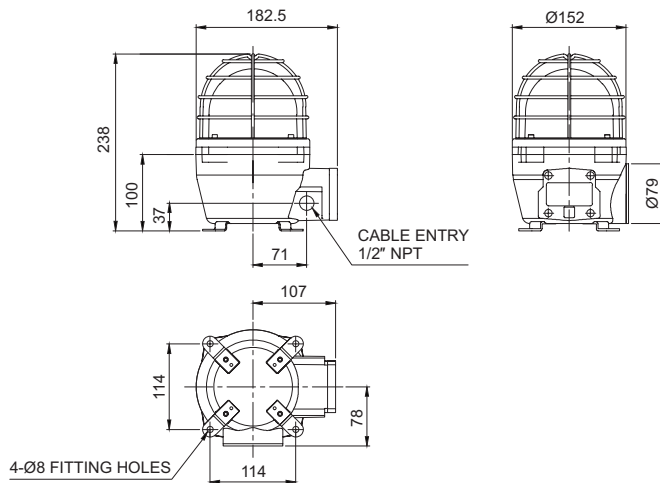


SNE-TI

### 외형도

단위: mm

·SNELR-TI / SNEL-TI / SNE-S-TI / SNE-TI



### 모델 선정

SNE	-	230	-	R	-	TI
[형번]		[전압]		[색상]		[전화감응형]
SNELR		12-DC12V		● R-적		TI-전화감응형
SNEL		24-DC24V		● A-황		
SNE-S		120-AC120V		● G-녹		
SNE		230-AC230V		● B-청		

### 사용자 주문사항

- 방폭형 케이블 그랜드 장착(표준사양에는 방폭형 케이블 그랜드가 기본 제공되지 않습니다).
- 양방향 2구 인입구
- 케이블 인입구 규격 M20 x 1.5