

# SEWN30 / SEWN50 Series



벽부형, 자립형, 단자박스 부착형 중에서 설치 조건에 가장 유리한 구조 선택

## 제품사양

SEWN30 | SEWN50

재 질	몸체-Al, 혼 하우징-PC
사용 주위 온도	-30°C ~ +50°C
보 호 등 급	IP66
몸체 표준 색상	MUNSELL No. 7.5BG 7/2
케이블 인입구	1/2" PF

- 내구력과 밀폐력이 우수한 선박, 철강 산업, 옥외 플랜트용 전자 시그널 혼
- 다양한 취부 방법 선택(벽부형, 자립형, 단자박스 부착형)
- 알루미늄 하우징 구조로 내구력 우수
- 특수경고음, 경고음, 알람, 멜로디, 음성 신호를 선택하여 작업 환경에 적합한 신호음 전달
- 기기 내부에 부착된 볼륨으로 음량 조절 가능
- 하우징 내부 또는 단자박스에 전원 결선용 단자대 설치

## SEWN30 Series 전자 시그널 혼, Max.114dB

형번	전압	전류	내장음 및 음량	인증	중량
SEWN30E 벽부형	DC12V	2.2A	· WS-경고음 5음: Max.114dB	CCS CE	SEWN30E DC-1.76kg AC-2.11kg
SEWN30L 자립형	DC24V	1A	· WP-특수경고음 5음: Max.114dB		SEWN30L AC-1.74kg AC-2.13kg
SEWN30T 단자박스 부착 벽부형	AC110V	260mA	· WM-멜로디 5음: Max.110dB		SEWN30T DC-2.23kg AC-2.58kg
	AC220V	130mA	· WA-알람 5음: Max.114dB · WV-음성 신호 5음: 108~113dB		

※ 음색상세 사양은 본 카탈로그의 [일반 신호음 제품의 음색 및 조합]을 참조하십시오.

※ CE 인증: AC220V, DC24V

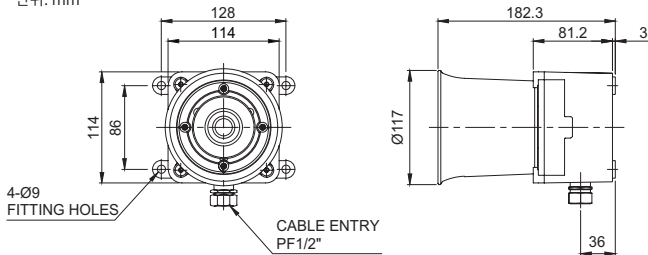
※ CCS 인증: SEWN30E 한정

※ 내장음 최대 음량은 WS, WP-Ch1 / WM-Ch4 / WA-Ch4 기준입니다.

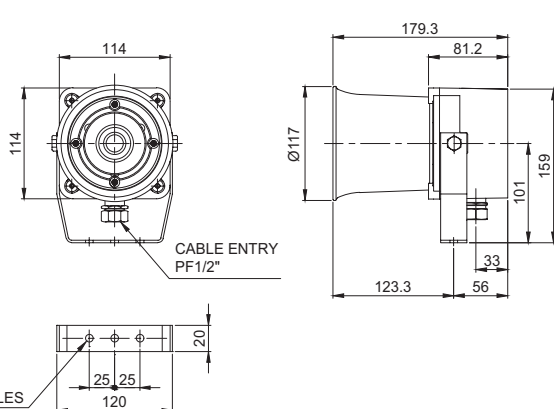
※ WV 음성신호 5음은 사용자 주문 녹음 방식으로 음성에 따라 음량 편차가 발생할 수 있습니다.

## 외형도 ·SEWN30E

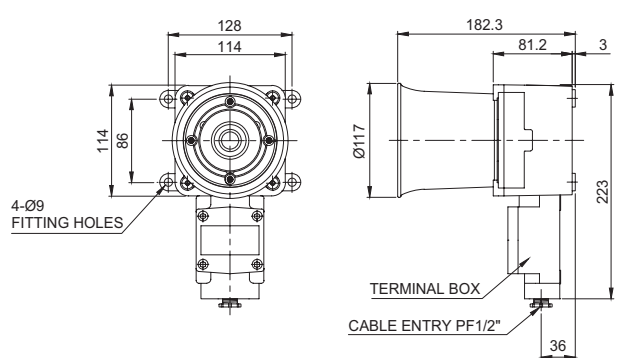
단위: mm



## ·SEWN30L



## ·SEWN30T



SEWN30E  
(Max.114dB)



SEWN30L  
(Max.114dB)



SEWN30T  
(Max.114dB)

# SEWN30 / SEWN50 Series



**SEWN50E**  
(Max.120dB)



**SEWN50L**  
(Max.120dB)



**SEWN50T**  
(Max.120dB)

SEWN50E / SEWN50L 모델은 케이블  
인입구에 플렉시블 커넥터를, SEWN50T  
모델은 15C 니플을 장착하여 공급합니다.  
케이블 그랜드 장착형은 주문사양으로  
공급합니다.



플렉시블 커넥터



15C 니플

## SEWN50 Series 전자 시그널 혼, Max.120dB

형번	전압	전류	내장음 및 음량	인증	중량
SEWN50E 벽부형	DC12V	2.5A	· WS-경고음 5음: Max.120dB · WP-특수경고음 5음: Max.120dB · WM-멜로디 5음: Max.115dB · WA-알람 5음: Max.118dB · WV-음성 신호 5음: 109~117dB	CE	SEWN50E DC-4.22kg AC-4.52kg
SEWN50L 자립형	DC24V	1.18A			SEWN50L AC-4.20kg AC-4.50kg
SEWN50T 단자박스 부착 벽부형	AC110V	300mA			SEWN50T DC-4.65kg AC-4.95kg
	AC220V	160mA			

※ 음색상세 사양은 본 카탈로그의 [일반 신호음 제품의 음색 및 조합]을 참조하십시오.

※ CE 인증: DC24V

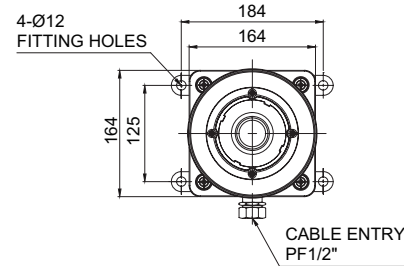
※ 내장음 최대 음량은 WS, WP-Ch1 / WM-Ch5 / WA-Ch5 기준입니다.

※ WV 음성신호 5음은 사용자 주문 녹음 방식으로 음성에 따라 음량 편차가 발생할 수 있습니다.

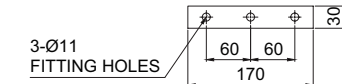
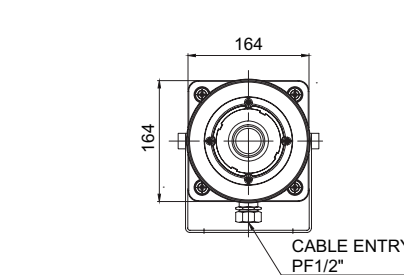
### 외형도

단위: mm

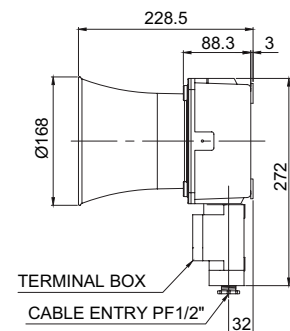
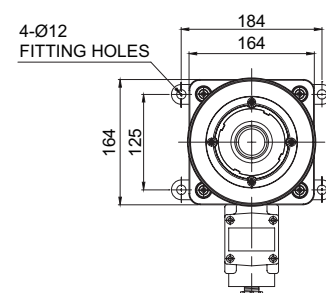
#### ·SEWN50E



#### ·SEWN50L

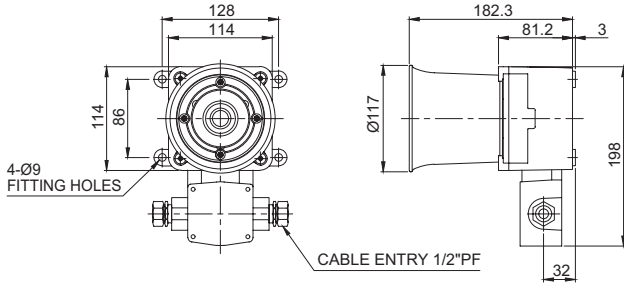


#### ·SEWN50T

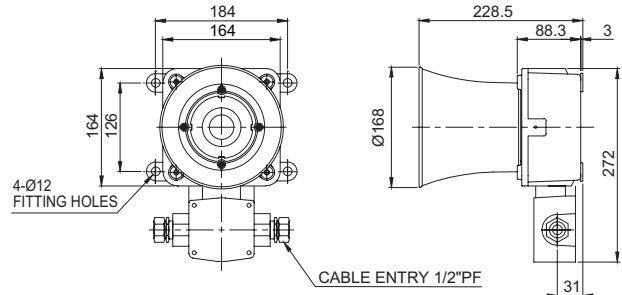


## 2구 단자박스형 외형도

·SEWN30-2T

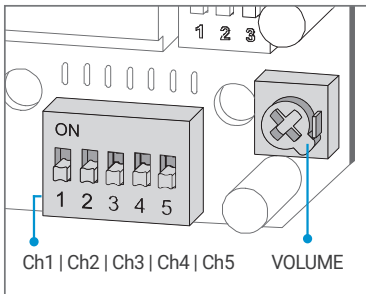


·SEWN50-2T

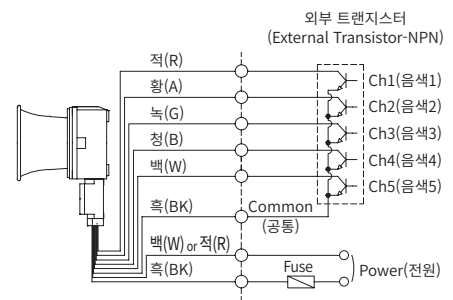
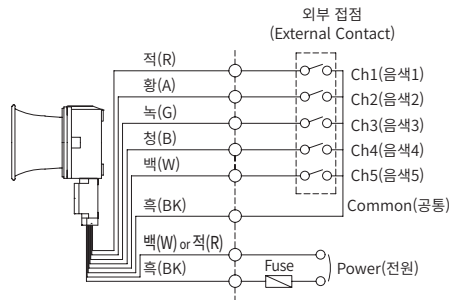


## 음색 선택 방법 및 결선도

· 표준사양: 내부 스위치 이용  
각 채널의 덤스위치를 ON하면 해당음이 출력됩니다.



·SEWN30E / SEWN30L / SEWN30T-DC/AC  
·SEWN50E / SEWN50L / SEWN50T-DC/AC



· 주문사양: 외부 접점 이용(LC)  
외부 접점 또는 트랜지스터 결선 방식으로 음색을 선택할 경우 주문사양으로 음색선을 인출하여 공급합니다.  
(관리 형번: -LC)  
· 본 제품은(+) (-) 극성 구별 없이 사용할 수 있습니다.

## 사용자 주문사양



황동하우징 제품



2구 단자박스  
부착 제품

· 케이블 그랜드 장착  
· 3/4" PF 케이블 인입구는 단자박스 부착 제품만 가능합니다(표준형은 1/2" PF).  
· 2구 단자박스: 양방향 2구 단자박스 부착 제품은 주문사양으로 공급합니다.  
(관리 형번: SEWN30-2T, SEWN50-2T)  
· 음색선 외부 인출(관리 형번: -LC)  
· 황동하우징 제품: 내부식성이 더욱 향상된 황동하우징 제품은 주문사양으로 공급합니다.  
※ 출고 시 MUNSELL No. 7.5BG 7/2 색상으로 공급합니다(혼 하우징 재질: SUS316L).

## 모델 선정

SEWN30T	WS	220	LC
[형번]	[음색]	[전압]	[음색 설정]
SEWN30E SEWN30L SEWN30T SEWN50E SEWN50L SEWN50T	WS-경고음 WP-특수경고음 WM-멜로디 WA-알람 WV-음성	12-DC12V 24-DC24V 110-AC110V 220-AC220V	무지정-내부 스위치 선택 LC지정-외부 접점 선택