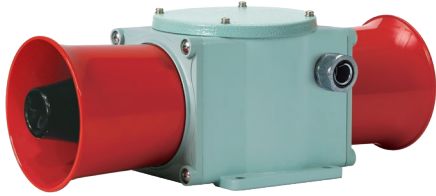


## SHDN30

SHDN30  
(Max.114dB x 2)

## 제품사양

SHDN30

재 질: 금속-Al, 혼 하우징-PC

사용 주위 온도: -30°C ~ +50°C

보 호 등 급: IP56

케이블 인입구: 1/2" PF

몸 체 색 상: MUNSELL No. 7.5BG 7/2

음 량 조 절: 기기 내부에 부착된 볼륨으로 음량 조절 가능

- 고음량 혼이 양방향으로 배치된 모델로 대형 크레인, 왕복형 대차 등 운반기계용으로 적합
- 내구력과 밀폐력이 우수한 선박, 철강 산업, 옥외 플랜트용 전자 시그널 혼
- 알루미늄 하우징 구조로 내구력 우수
- 특수경고음, 경고음, 알람, 멜로디, 음성 신호를 선택하여 작업 환경에 적합한 신호음 전달
- 하우징 내부 또는 단자박스에 전원 결선용 단자대 설치

## SHDN30 시그널 혼, Max.114dBx2 직부형

형번	전압	전류	내장음 및 음량	인증	중량
SHDN30	DC12V	3A	· WS-경고음 5음: Max.114dBx2	-	3.49kg
	DC24V	2.15A	· WP-특수경고음 5음: Max.114dBx2		
	AC110V	500mA	· WM-멜로디 5음: Max.110dBx2		4.21kg
	AC220V	240mA	· WA-알람 5음: Max.114dBx2 · WV-음성 신호 5음: 108~113dBx2		

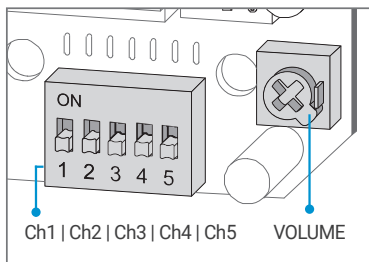
※ 음색상세 사양은 본 카탈로그의 [일반 신호음 제품의 음색 및 조합]을 참조하십시오.

※ 내장음 최대 음량은 WS, WP-Ch1 / WM-Ch4 / WA-Ch4 기준입니다.

※ WV 음성신호 5음은 사용자 주문 녹음 방식으로 음성에 따라 음량 편차가 발생할 수 있습니다.

## 음색 선택 방법

- 표준사양: 내부 스위치 이용
- 각 채널의 DIP스위치 ON하면 해당음이 출력됩니다.

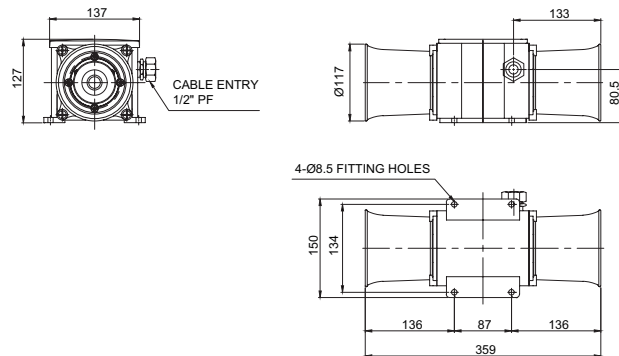


- 주문사양: 외부 접점 이용(LC)
- 외부 접점 또는 트랜지스터 결선 방식으로 음색을 선택할 경우 주문사양으로 음색선을 인출하여 공급합니다(관리 형번: -LC).
- 본 제품은(+) (-) 극성 구별 없이 사용할 수 있습니다.

## 외형도

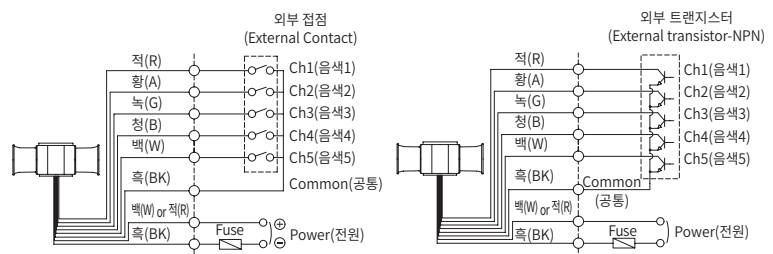
단위: mm

## ·SHDN30



## 결선도

## ·SHDN30-DC/AC



## 사용자 주문사항

- 3/4" PF 케이블 인입구
- 음색선 외부 인출

## 모델 선정

SHDN30	-	WP	-	110	-	LC
[형번]		[음색]		[전압]		[음색 설정]
SHDN30		WS-경고음 WP-특수경고음 WM-멜로디 WA-알람 WV-음성		12-DC12V 24-DC24V 110-AC110V 220-AC220V		무지정-내부 스위치 선택 LC지정-외부 접점 선택