

# SRN / SEN15 / SEN25



**SRN**  
(Max.108dB)



**SEN15**  
(Max.105dB)



**SEN25**  
(Max.115dB)

## 제품사양

SRN | SEN15 | SEN25

재 질 ABS

사용 주위 온도 -25°C ~ +50°C

보 호 등 급 IP55

표 준 색 상 적색(Red)

- 고음량을 출력하는 경제형 모델
- 경고음 5음, 멜로디 5음, 알람 5음, 음성 신호 5종류에서 작업 환경과 조건에 가장 적합한 음색 선정
- 음성 신호형(WV)은 사용자가 요구하는 음성 메시지를 당사에서 입력하여 공급
- 기기 내부 볼륨으로 음량 조절 가능

## SRN 범용 전자 시그널혼, Max.108dB

형번	전압	전류	내장음 및 음량	인증	중량
SRN	DC12V~24V	Max.410mA	· WS-경고음 5음: Max.108dB · WM-멜로디 5음: Max.108dB · WA-알람 5음: Max.105dB · WV-음성 신호 5음: 95~102dB	CE	DC-0.72kg AC-0.98kg
	AC110V	85mA			
	AC220V	60mA			

※ DC 사양 사용 전압 범위 DC10V~30V

※ CE 인증: DC12V~24V

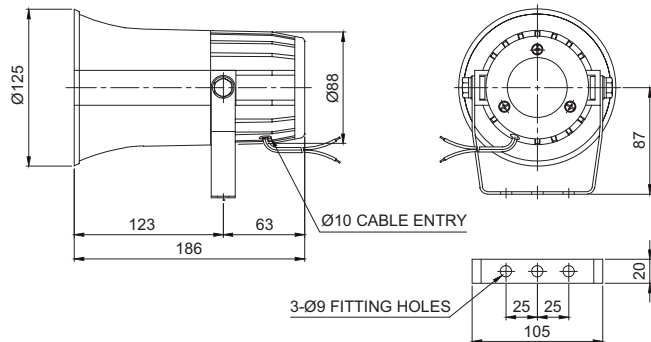
※ 내장음 최대 음량은 WS-Ch3 / WM-Ch4 / WA-Ch4 기준입니다.

※ WV 음성 신호 5음은 사용자 주문 녹음 방식으로 음성에 따라 음량 편차가 발생할 수 있습니다.

## 외형도

단위: mm

·SRN



## SEN15 범용 전자 시그널혼, Max.105dB

형번	전압	전류	내장음 및 음량	인증	중량
SEN15	DC12V~24V	Max.400mA	· WS-경고음 5음: Max.105dB · WM-멜로디 5음: Max.105dB · WA-알람 5음: Max.105dB · WV-음성 신호 5음: 94~101dB	CE	DC-0.76kg AC-1.03kg
	AC110V	105mA			
	AC220V	55mA			

※ DC 사양 사용 전압 범위 DC10V~30V

※ CE 인증: DC12V~24V, AC220V

※ 내장음 최대 음량은 WS-Ch1 / WM-Ch4 / WA-Ch4 기준입니다.

※ WV 음성 신호 5음은 사용자 주문 녹음 방식으로 음성에 따라 음량 편차가 발생할 수 있습니다.

## SEN25 범용 전자 시그널혼, Max.115dB

형번	전압	전류	내장음 및 음량	인증	중량
SEN25	DC12V	2A	· WS-경고음 5음: Max.115dB · WM-멜로디 5음: Max.108dB · WA-알람 5음: Max.113dB · WV-음성 신호 5음: 102~115dB	CE	DC- 0.95kg AC-1.23kg
	DC24V	1A			
	AC110V	245mA			
	AC220V	130mA			

※ CE 인증: DC12V, DC24V, AC220V

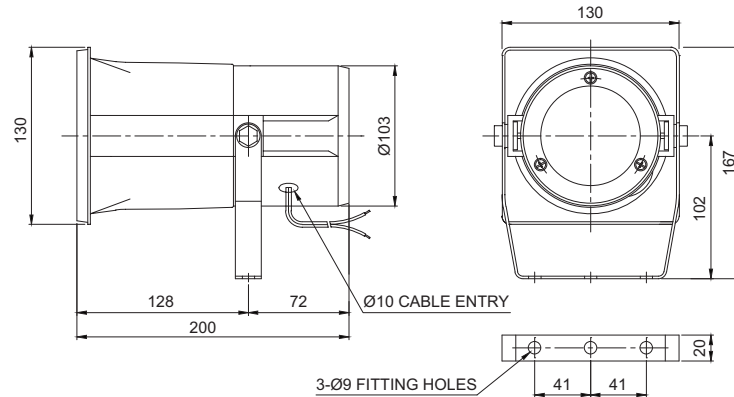
※ 내장음 최대 음량은 WS-Ch1 / WM-Ch3 / WA-Ch4 기준입니다.

※ WV 음성 신호 5음은 사용자 주문 녹음 방식으로 음성에 따라 음량 편차가 발생할 수 있습니다.

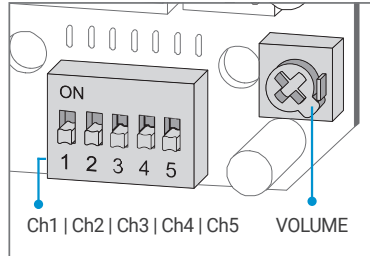
## 외형도

단위: mm

### ·SEN15 / SEN25

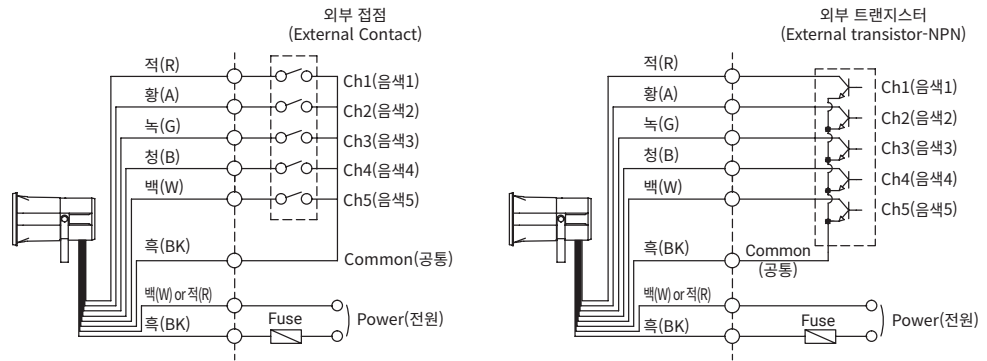


## 음색 선택 방법 및 결선도



- 표준 사양: 내부 스위치 이용  
SRN / SEN15 / SEN25의 음색은 내부 스위치를 이용하여 선택합니다.
- 전원선 규격 VCTF(0.75sq x 2C) x 400mm
- 신호선 규격 UL1007 AWG22(0.3sq) 400mm
- 본 제품은 (+) (-) 극성 구별 없이 사용할 수 있습니다.

### ·SRN / SEN15 / SEN25-DC/AC



## 사용자 주문사양

- 주문사양: 외부 접점 이용(LC)  
외부 접점 또는 트랜지스터 결선 방식으로 음색을 선택할 경우 주문사양으로 음색선을 인출하여 공급합니다(관리 형번: -LC).
- 주문사양: 외부 볼륨  
외부 볼륨 제품을 옥외에서 사용할 경우, 방수 기능이 저하될 수 있으므로 별도의 방수 가림막 장착을 권장드립니다.
- 8화음 사양(SRN, SEN15 한정)

## 모델 선정

SRN	-	WS	-	220	-	LC
[형번] SRN SEN15 SEN25		[음색] WS-경고음 WM-멜로디 WA-알람 WV-음성		[전압] 12-DC12V 24-DC24V 12/24-DC12V~24V(SRN, SEN15 한정) 110-AC110V 220-AC220V		[음색선택] 무지정-내부스위치 선택 LC지정-외부 접점 선택