

# SED / SD / SMD Series

내구력과 밀폐성, 내부식성이 우수한 선박/중부하용 벽부형 모델



## 제품사양

SED | SD | SMD

재질	그로브-PC, 몸체-Al, 보호망-SUS316L, 반사경-PC, 반사체-내열성 ABS
케이블 인입구	1/2" PF
보호 등급	IP66
몸체 표준 색상	MUNSELL No. 7.5BG 7/2

- 선박, 중부하용 경고등과 전자 시그널 혼이 벽부형으로 구성된 모델
- 알루미늄 하우징과 PC 그로브 재질을 사용하여 진동 및 충격 대응력 우수
- 물과 먼지를 차단하는 우수한 밀폐형 구조
- 설치 목적과 환경에 따라 광원과 음색 선택(전구, LED, 크세논램프 등)
- 단자박스가 별도로 부착되어 결선이 편리
- 제품 내부에 설치된 음색 스위치와 음량 볼륨으로 음색 선택과 음량 조절 가능

- SED Series Ø125mm 표시등 & Max.114dB 혼
- SD Series Ø150mm 표시등 & Max.114dB 혼
- SMD Series Ø150mm 표시등 & Max.120dB 혼

### 1 그로브

- PC 재질을 채택하여 충격과 진동에 강하고 내구성이 우수합니다.
- 그로브는 광원과 기능에 따라 투광형과 산광형이 있습니다.



투광형

LED 반사경 회전형(SEDLR)  
전구 반사경 회전형(SED)



산광형

LED 점등/점멸형(SEDL)  
크세논램프 스트로브형(SEDs)

### 2 보호망

- 내구력과 내부식성이 뛰어난 스테인리스 스틸보호망을 장착하여 외부 접촉으로 인한 그로브 파손을 방지할 수 있습니다.
- 재질: SUS316L

### 3 다양한 신호음과 음성 신호 선택

20종류의 신호음과 음성 신호를 이용하여 명료하고 구체적인 메시지를 전달할 수 있습니다.

구분	내장음	채널	음색
WS	경고음 5음	Ch1	화재음
		Ch2	긴급음
		Ch3	구급음
		Ch4	삐익삐익 음
		Ch5	폼릴리시 알람
WP	특수경고음 5음	Ch1	화재음
		Ch2	띠익~음
		Ch3	삐익삐익 음
		Ch4	폼릴리시 알람
		Ch5	일반 알람
WM	멜로디 5음	Ch1	즐거운 나의 집
		Ch2	엘리제를 위하여
		Ch3	빼꾸기 왈츠
		Ch4	피아노 소나타
		Ch5	터키 행진곡
WA	알람 5음	Ch1	전령음(뚜루루 음)
		Ch2	딩동 음
		Ch3	전화벨(따르릉 음)
		Ch4	삐삐삐삐 음
		Ch5	도르릉 음
WV	음성 신호 5음	Ch1~Ch5	음성 멘트

### 4 몸체

- 내구력이 우수한 알루미늄 하우징을 사용하였습니다.
- 특수 아노다이징 표면 처리 공정으로 내부식성이 우수합니다.
- 재질: Al

### 5 단자박스

- 제품 하단에 단자박스를 설치하여 결선이 편리합니다.
- 재질: Al

## 다양한 광원과 기능 선택

작업 환경, 조건, 목적에 따라 다양한 광원의 표시등을 선택할 수 있습니다.

- LED 반사경 회전형
- LED 점등/점멸형
- 크세논램프 스트로브형
- 전구 반사경 회전형

## 사용자 주문사양

- LED 스트로브형
- LED 회전 점멸형

# SED / SD / SMD Series

## SED / SD / SMD Series 제품 구성



### 기본형

- 보호망이 없는 모델입니다.
- 그로브가 외부 접촉으로 인해 손상될 염려가 없는 장소에서 사용합니다.
- SED / SD / SMD Series



### 보호망 장착형

- 보호망이 장착된 모델입니다.
- 외부 접촉으로 인한 그로브의 손상을 방지할 수 있는 구조입니다.
- SEDP / SDP / SMDP Series

## SED / SD / SMD Series 사양 일람표

구분	SED Series	SD Series	SMD Series
외경 및 음량	외경: Ø125, 음량: Max.114dB at 1m	외경: Ø150, 음량: Max.114dB at 1m	외경: Ø150, 음량: Max.120dB at 1m
재질	그로브-PC, 몸체-Al, 보호망-SUS316L, 반사경-PC, 반사체-내열성 ABS		
보호 등급	IP66		
인증	CCS, CE	CE	-
케이블 인입구	1/2" PF(3/4" PF 치수는 주문사양으로 공급)		

취부 방법

벽부형

구분	기본형	보호망 장착형	기본형	보호망 장착형	기본형	보호망 장착형
----	-----	---------	-----	---------	-----	---------

LED  
반사경 회전형

전구  
반사경 회전형



SEDLR  
SED



SEDLR  
SEDP



SDLR  
SD



SDLR  
SDP



SMDLR  
SMD



SMDLR  
SMDP

LED  
점등/점멸형

크세논램프  
스트로브형



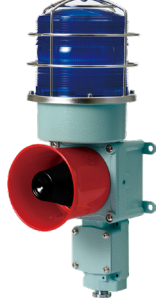
SEDL  
SEDS



SEDLP  
SEDSP



SDL  
SDS



SDLP  
SDSP



SMDL  
SMDS



SMDLP  
SMDSP

# SMD Series



Ø150mm 표시등 & Max.120dB 혼

## SMDLR / SMDLRP LED 반사경 회전 경고등 & 전자 시그널 혼

형번	전압	전류	내장음 및 음량	인증	중량	색상
SMDLR SMDLRP	DC12V	2A	· WS-경고음 5음: Max.120dB · WP-특수경고음 5음: Max.120dB	-	· SMDLR DC-5.91kg AC-6.68kg	● R-적 ● A-황 ● G-녹 ● B-청
	DC24V	1.32A	· WM-멜로디 5음: Max.115dB · WA-알람 5음: Max.118dB		· SMDLRP DC-6.20kg AC-6.97kg	
	AC110V	380mA	· WV-음성 신호 5음: 109~117dB			
	AC220V	200mA				

· 회전 수: 120~140RPM, 외경: Ø150

· 사용 주위 온도: -20°C ~ +50°C

## SMDL / SMDLP LED 점등/점멸등 & 전자 시그널 혼

형번	전압	전류	내장음 및 음량	인증	중량	색상
SMDL SMDLP	DC12V	2.4A	· WS-경고음 5음: Max.120dB · WP-특수경고음 5음: Max.120dB	-	· SMDL DC-5.77kg AC-6.19kg	● R-적 ● A-황 ● G-녹 ● B-청
	DC24V	1.26A	· WM-멜로디 5음: Max.115dB · WA-알람 5음: Max.118dB		· SMDLP DC-6.06kg AC-6.48kg	
	AC110V	390mA	· WV-음성 신호 5음: 109~117dB			
	AC220V	200mA				

· 점멸 수: 60~80/min(점등/점멸 선택 스위치 내장), 외경: Ø150

· 사용 주위 온도: -30°C ~ +50°C

## SMDS / SMDSP 크세논램프 스트로브 표시등 & 전자 시그널 혼

형번	전압	전류	크세논램프			내장음 및 음량	인증	중량	색상
			사양	규격	일련번호				
SMDS SMDSP	DC12V	2.82A				· WS-경고음 5음: Max.120dB · WP-특수경고음 5음: Max.120dB	-	· SMDS DC-5.83kg AC-6.21kg · SMDSP DC-6.12kg AC-6.50kg	● R-적 ● A-황 ● G-녹 ● B-청
	DC24V	1.4A		EUB0641		· WM-멜로디 5음: Max.115dB · WA-알람 5음: Max.118dB			
	AC110V	300mA	200V ~550V	-1A(G)	48	· WV-음성 신호 5음: 109~117dB			
	AC220V	200mA		U형					

· 커넥터형 램프 체결 구조로 램프 교체 편리

· 점멸 수: 60~80/min, 외경: Ø150

· 사용 주위 온도: -30°C ~ +50°C

## SMD / SMDP 전구 반사경 회전 경고등 & 전자 시그널 혼

형번	전압	전류	전구			내장음 및 음량	인증	중량	색상
			사양	규격	일련번호				
SMD SMDP	DC12V	3.6A	12V15W	G23 15S	17	· WS-경고음 5음: Max.120dB · WP-특수경고음 5음: Max.120dB	-	· SMD DC-5.98kg AC-6.76kg · SMDP DC-6.27kg AC-7.05kg	● R-적 ● A-황 ● G-녹 ● B-청
	DC24V	1.8A	24V15W	G23 15S	18	· WM-멜로디 5음: Max.115dB · WA-알람 5음: Max.118dB			
	AC110V	470mA	12V15W	G23 15S	17	· WV-음성 신호 5음: 109~117dB			
	AC220V	280mA	12V15W	G23 15S	17				

· 회전 수: 120~140RPM, 외경: Ø150

· 사용 주위 온도: -20°C ~ +50°C

※ 내장음 최대 음량은 WS, WP-Ch1 / WM-Ch5 / WA-Ch5 기준입니다.

※ WV 음성신호 5음은 사용자 주문 녹음 방식으로 음성에 따라 음량 편차가 발생할 수 있습니다.



SMDLR



SMDLP / SMDSP



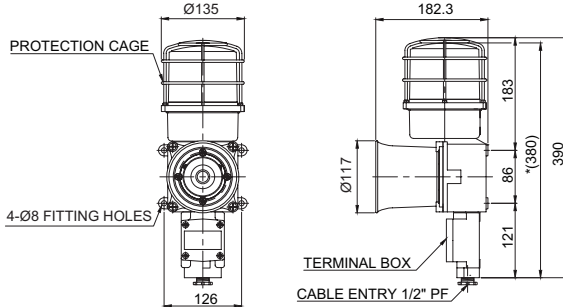
SMDP

# SED / SD / SMD Series

## 외형도

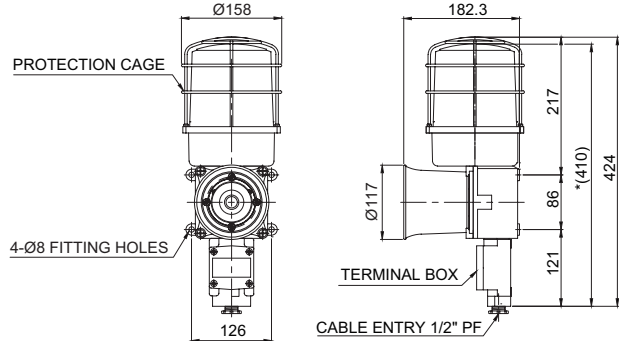
단위: mm

### ·SEDLRP / SEDLP / SEDSP / SEDP



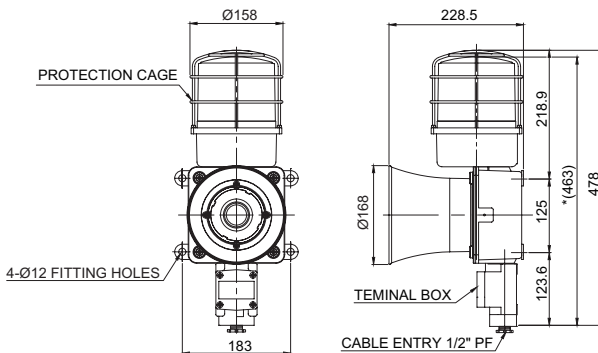
※ \*(380)치수는 SED Series모델의 보호망 미장착 시 치수입니다.

### ·SDLRP / SDLP / SDSP / SDP



※ \*(410)치수는 SD Series모델의 보호망 미장착 시 치수입니다.

### ·SMDLRP / SMDLP / SMDSP / SMDP



※ \*(463)치수는 SMD Series모델의 보호망 미장착 시 치수입니다.

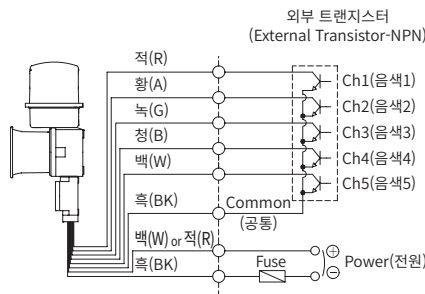
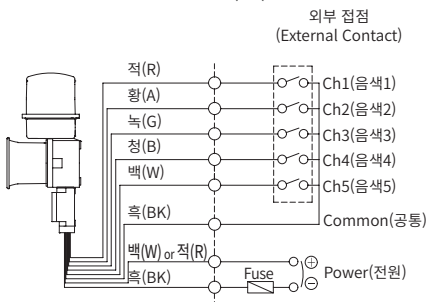
## 사용자 주문사양

- 케이블 그랜드 장착형
- 3/4" PF 케이블 인입구(표준형은 1/2" PF)
- 음색 선택선 외부 인출: SED / SD / SMD Series의 음색은 내부 스위치를 이용하여 선택합니다.
- 외부 접점 또는 트랜지스터 결선 방식으로 음색을 선택할 경우 주문 사양으로 음색선을 인출하여 공급합니다(관리 형번: -LC).
- 황동하우징 제품: SD / SMD Series는 내부식성이 우수한 황동하우징 제품을 공급합니다.
- ※ 출고 시 MUNSELL No. 7.5BG 7/2 색상으로 공급합니다.

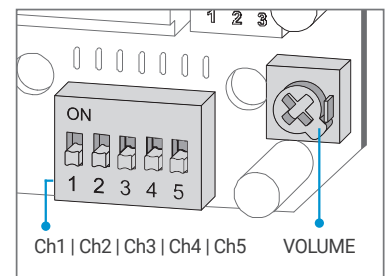
## 음색 선택 방법 및 결선도

### ·SED / SD / SMD Series-DC/AC

· 주문사양: 외부 접점 이용(LC)



· 표준사양: 내부 스위치 이용  
각 채널의 디스위치 ON하면 해당음이 출력됩니다.



## 결선 정보

· SED, SEDLR, SD, SDLR, SMD, SMDLR모델은 흑색선이 (-) 극성입니다.

## 모델 선정

SEDLR	-	WA	-	24	-	R
[형번]		[음색]		[전압]		[색상]
SEDLR / SEDLRP / SEDL / SEDLP SEDS / SEDSP / SED / SEDP SDLR / SDLRP / SDL / SDLP SDS / SDSP / SD / SDP SMDLR / SMDLRP / SMDL / SMDLP SMDS / SMDSP / SMD / SMDP		WS-경고음 WP-특수경고음 WM-멜로디 WA-알람 WV-음성		12-DC12V 24-DC24V 110-AC110V 220-AC220V		● R-적 ● A-황 ● G-녹 ● B-청