

SED / SD / SMD Series

내구력과 밀폐성, 내부식성이 우수한 선박/중부하용 벽부형 모델



제품사양

SED | SD | SMD

재질	그로브-PC, 몸체-Al, 보호망-SUS316L, 반사경-PC, 반사체-내열성 ABS
케이블 인입구	1/2" PF
보호 등급	IP66
몸체 표준 색상	MUNSELL No. 7.5BG 7/2

- 선박, 중부하용 경고등과 전자 시그널 혼이 벽부형으로 구성된 모델
- 알루미늄 하우징과 PC 그로브 재질을 사용하여 진동 및 충격 대응력 우수
- 물과 먼지를 차단하는 우수한 밀폐형 구조
- 설치 목적과 환경에 따라 광원과 음색 선택(전구, LED, 크세논램프 등)
- 단자박스가 별도로 부착되어 결선이 편리
- 제품 내부에 설치된 음색 스위치와 음량 볼륨으로 음색 선택과 음량 조절 가능

- SED Series Ø125mm 표시등 & Max.114dB 혼
- SD Series Ø150mm 표시등 & Max.114dB 혼
- SMD Series Ø150mm 표시등 & Max.120dB 혼

1 그로브

- PC 재질을 채택하여 충격과 진동에 강하고 내구성이 우수합니다.
- 그로브는 광원과 기능에 따라 투광형과 산광형이 있습니다.



투광형

LED 반사경 회전형(SEDLR)
전구 반사경 회전형(SED)



산광형

LED 점등/점멸형(SEDL)
크세논램프 스트로브형(SEDs)

2 보호망

- 내구력과 내부식성이 뛰어난 스테인리스 스틸보호망을 장착하여 외부 접촉으로 인한 그로브 파손을 방지할 수 있습니다.
- 재질: SUS316L

3 다양한 신호음과 음성 신호 선택

20종류의 신호음과 음성 신호를 이용하여 명료하고 구체적인 메시지를 전달할 수 있습니다.

구분	내장음	채널	음색
WS	경고음 5음	Ch1	화재음
		Ch2	긴급음
		Ch3	구급음
		Ch4	삐익삐익 음
		Ch5	폼릴리시 알람
WP	특수경고음 5음	Ch1	화재음
		Ch2	띠익~음
		Ch3	삐익삐익 음
		Ch4	폼릴리시 알람
		Ch5	일반 알람
WM	멜로디 5음	Ch1	즐거운 나의 집
		Ch2	엘리제를 위하여
		Ch3	빼꾸기 왈츠
		Ch4	피아노 소나타
		Ch5	터키 행진곡
WA	알람 5음	Ch1	전령음(뚜루루 음)
		Ch2	딩동 음
		Ch3	전화벨(따르릉 음)
		Ch4	삐삐삐삐 음
		Ch5	또르릉 음
WV	음성 신호 5음	Ch1~Ch5	음성 멘트

다양한 광원과 기능 선택

작업 환경, 조건, 목적에 따라 다양한 광원의 표시등을 선택할 수 있습니다.

- LED 반사경 회전형
- LED 점등/점멸형
- 크세논램프 스트로브형
- 전구 반사경 회전형

사용자 주문사양

- LED 스트로브형
- LED 회전 점멸형

4 몸체

- 내구력이 우수한 알루미늄 하우징을 사용하였습니다.
- 특수 아노다이징 표면 처리 공정으로 내부식성이 우수합니다.
- 재질: Al

5 단자박스

- 제품 하단에 단자박스를 설치하여 결선이 편리합니다.
- 재질: Al

SED / SD / SMD Series

SED / SD / SMD Series 제품 구성



기본형

- 보호망이 없는 모델입니다.
- 그로브가 외부 접촉으로 인해 손상될 염려가 없는 장소에서 사용합니다.
- SED / SD / SMD Series



보호망 장착형

- 보호망이 장착된 모델입니다.
- 외부 접촉으로 인한 그로브의 손상을 방지할 수 있는 구조입니다.
- SEDP / SDP / SMDP Series

SED / SD / SMD Series 사양 일람표

구분	SED Series	SD Series	SMD Series
외경 및 음량	외경: Ø125, 음량: Max.114dB at 1m	외경: Ø150, 음량: Max.114dB at 1m	외경: Ø150, 음량: Max.120dB at 1m
재질	그로브-PC, 몸체-Al, 보호망-SUS316L, 반사경-PC, 반사체-내열성 ABS		
보호 등급	IP66		
인증	CCS, CE	CE	-
케이블 인입구	1/2" PF(3/4" PF 치수는 주문사양으로 공급)		
취부 방법	벽부형		

구분	기본형	보호망 장착형	기본형	보호망 장착형	기본형	보호망 장착형
----	-----	---------	-----	---------	-----	---------

LED
반사경 회전형



SEDLR
SED



SEDLR
SEDP



SDLR
SD



SDLR
SDP



SMDLR
SMD



SMDLR
SMDP

전구
반사경 회전형



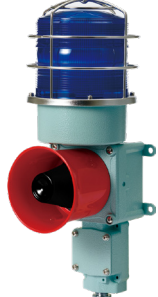
SEDL
SEDS



SEDL
SEDSP



SDL
SDS



SDL
SDSP



SMDL
SMDS



SMDL
SMDSP

LED
점등/점멸형
크세논램프
스트로브형

SD Series

Ø150mm 표시등 & Max.114dB 혼



SDLR



SDL / SDS



SD

SDLR / SDLRP LED 반사경 회전 경고등 & 전자 시그널 혼

형번	전압	전류	내장음 및 음량	인증	중량	색상
SDLR SDLRP	DC12V	1.7A	· WS-경고음 5음: Max.114dB	-	· SDLR	● R-적 ● A-황 ● G-녹 ● B-청
	DC24V	1.3A	· WP-특수경고음 5음: Max.114dB		DC-3.36kg	
	AC110V	330mA	· WM-멜로디 5음: Max.110dB		AC-4.13kg	
	AC220V	180mA	· WA-알람 5음: Max.114dB · WV-음성 신호 5음: 108~113dB		· SDLRP DC-3.65kg AC-4.42kg	

· 회전 수: 120~140RPM, 외경: Ø150

· 사용 주위 온도: -20°C ~ +50°C

SDL / SDLP LED 점등/점멸등 & 전자 시그널 혼

형번	전압	전류	내장음 및 음량	인증	중량	색상
SDL SDLP	DC12V	2A	· WS-경고음 5음: Max.114dB	-	· SDL	● R-적 ● A-황 ● G-녹 ● B-청
	DC24V	1.5A	· WP-특수경고음 5음: Max.114dB		DC-3.22kg	
	AC110V	370mA	· WM-멜로디 5음: Max.110dB		AC-3.64kg	
	AC220V	200mA	· WA-알람 5음: Max.114dB · WV-음성 신호 5음: 108~113dB		· SDLP DC-3.51kg AC-3.93kg	

· 점멸 수: 60~80/min(점등/점멸 선택 스위치 내장), 외경: Ø150

· 사용 주위 온도: -30°C ~ +50°C

SDS / SDSP 크세논램프 스트로브 표시등 & 전자 시그널 혼

형번	전압	전류	크세논램프			내장음 및 음량	인증	중량	색상
			사양	규격	일련번호				
SDS SDSP	DC12V	2.5A	200V ~550V	EUB0641 -1A(G) U형	48	· WS-경고음 5음: Max.114dB	-	· SDS DC-3.28kg AC-3.66kg	● R-적 ● A-황 ● G-녹 ● B-청
	DC24V	1.4A				· WP-특수경고음 5음: Max.114dB			
	AC110V	360mA				· WM-멜로디 5음: Max.110dB			
	AC220V	220mA				· WA-알람 5음: Max.114dB · WV-음성 신호 5음: 108~113dB		· SDSP DC-3.57kg AC-3.95kg	

· 커넥터형 램프 체결 구조로 램프 교체 편리

· 점멸 수: 60~80/min, 외경: Ø150

· 사용 주위 온도: -30°C ~ +50°C

SD / SDP 전구 반사경 회전 경고등 & 전자 시그널 혼

형번	전압	전류	전구			내장음 및 음량	인증	중량	색상
			사양	규격	일련번호				
SD SDP	DC12V	3A	12V15W	G23 15S	17	· WS-경고음 5음: Max.114dB	CE	· SD DC-3.43kg AC-4.21kg	● R-적 ● A-황 ● G-녹 ● B-청
	DC24V	2A	24V15W	G23 15S	18	· WP-특수경고음 5음: Max.114dB			
	AC110V	450mA	12V15W	G23 15S	17	· WM-멜로디 5음: Max.110dB			
	AC220V	230mA	12V15W	G23 15S	17	· WA-알람 5음: Max.114dB · WV-음성 신호 5음: 108~113dB		· SDP DC-3.72kg AC-4.50kg	

· 회전 수: 120~140RPM, 외경: Ø150

· 사용 주위 온도: -20°C ~ +50°C

※ CE 인증: DC24V

※ 내장음 최대 음량은 WS, WP-Ch1 / WM-Ch4 / WA-Ch4 기준입니다.

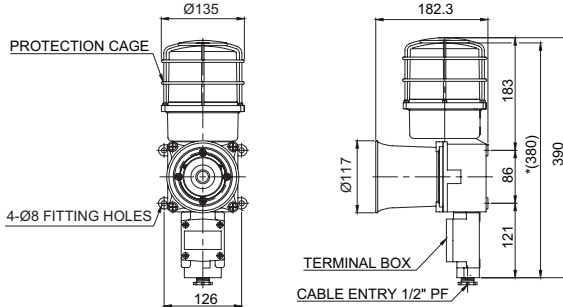
※ WV 음성신호 5음은 사용자 주문 녹음 방식으로 음성에 따라 음량 편차가 발생할 수 있습니다.

SED / SD / SMD Series

외형도

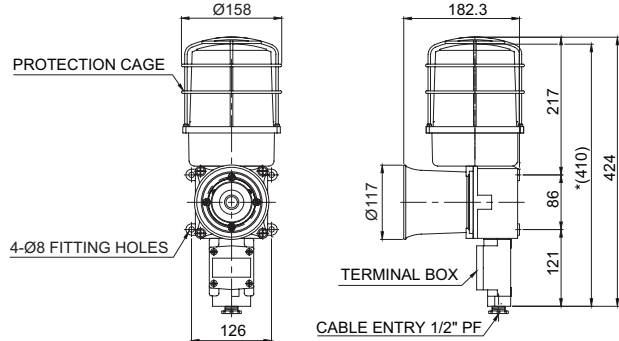
단위: mm

·SEDLRP / SEDLP / SEDSP / SEDP



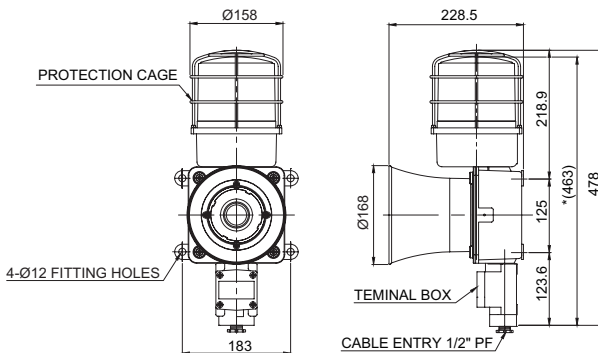
※ *(380)치수는 SED Series모델의 보호망 미장착 시 치수입니다.

·SDLRP / SDLP / SDSP / SDP



※ *(410)치수는 SD Series모델의 보호망 미장착 시 치수입니다.

·SMDLRP / SMDLP / SMDSP / SMDP



※ *(463)치수는 SMD Series모델의 보호망 미장착 시 치수입니다.

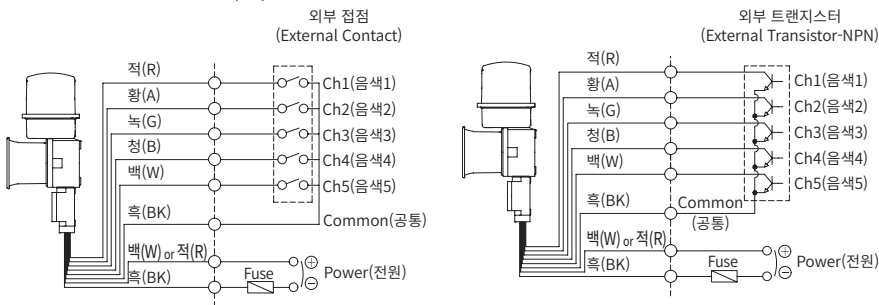
사용자 주문사양

- 케이블 그랜드 장착형
- 3/4" PF 케이블 인입구(표준형은 1/2" PF)
- 음색 선택선 외부 인출: SED / SD / SMD Series의 음색은 내부 스위치를 이용하여 선택합니다.
- 외부 접점 또는 트랜지스터 결선 방식으로 음색을 선택할 경우 주문 사양으로 음색선을 인출하여 공급합니다(관리 형번: -LC).
- 황동하우징 제품: SD / SMD Series는 내부식성이 우수한 황동하우징 제품을 공급합니다.
- ※ 출고 시 MUNSELL No. 7.5BG 7/2 색상으로 공급합니다.

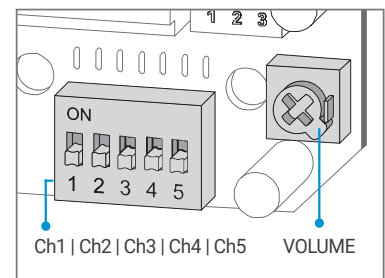
음색 선택 방법 및 결선도

·SED / SD / SMD Series-DC/AC

· 주문사양: 외부 접점 이용(LC)



· 표준사양: 내부 스위치 이용
각 채널의 디프스위치를 ON하면 해당음이 출력됩니다.



결선 정보

· SED, SEDLR, SD, SDLR, SMD, SMDLR모델은 흑색선이 (-) 극성입니다.

모델 선정

SEDLR	WA	24	R
[형번]	[음색]	[전압]	[색상]
SEDLR / SEDLRP / SEDL / SEDLP SEDS / SEDSP / SED / SEDP SDLR / SDLRP / SDL / SDLP SDS / SDSP / SD / SDP SMDLR / SMDLRP / SMDL / SMDLP SMDS / SMDSP / SMD / SMDP	WS-경고음 WP-특수경고음 WM-멜로디 WA-알람 WV-음성	12-DC12V 24-DC24V 110-AC110V 220-AC220V	● R-적 ● A-황 ● G-녹 ● B-청