

## QWCD-TI Series

혼 커버를 발광 렌즈로 사용한 신개념 표시등

### 제품사양

QWCD35-TI | QWCD50-TI

재 질	혼-PC, 몸체-PC+ABS
사용 주위 온도	-30°C ~ +50°C (일반형) -50°C ~ +50°C (내한형-DC한정)
보 호 등 급	IP66
표시등 점멸 수	60~80/min
RoHS 대 응	

- 25Hz의 Telephone Ring Signal을 감지하여 내장된 신호음으로 변환하는 전화감응형 제품
- 소란스러운 환경에서 수신 전화 알림과 함께 높은 신호음으로 변환
- 전화선 라인(2 LINE)은 PSTN전화 회선에 연결
- 음색 선택 스위치와 음량조절 볼륨을 설치하여 기기 조작이 편리
- 특수 경고음 기본 31음색이 내장되어 다양한 환경에 적합한 신호음 선택 가능
- 기기당 기본 31음 음색이 내장되어 Binary 입력 31Ch 사용 가능
- 보호 등급 IP66 구조로 옥외 및 먼지가 상존하는 장소에서 밀폐성 우수
- 단자 박스가 별도로 부착되어 결선이 편리
- 전화선 무동작 정격전압: DC45V ~ DC55V
- 전화선 동작 정격전압: AC25V~AC120V, 주파수 15~55Hz

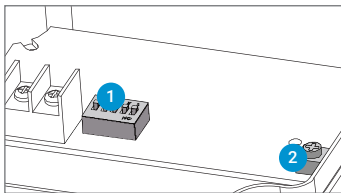


QWCD-TI Series

### 혼 커버를 발광 렌즈로 사용한 신개념 모델

- 25Hz의 Telephone Ring Signal을 감지하여 내장된 신호음으로 변환하는 전화감응형 제품 입니다.
- 혼 커버를 발광 렌즈로 사용한 모델로써 제품 외형 크기를 대폭 축소시켰습니다.
- 발광색은 적색, 황색, 녹색, 청색 중 용도에 맞게 선택할 수 있습니다.
- 자주 발생하는 경고 메시지는 연속 재생기능을 이용하여 메시지를 앞 구간 종료시점 이후부터 다시 재생할 수 있으며, 7가지의 다양한 기능이 있습니다
- 제품 내부에 31음이 내장되어 다양한 특수 경고음을 환경에 맞게 재생할 수 있으며 Binary 입력방식을 지원합니다.
- PC를 이용하여 음색을 자유롭게 설정하여 사용할 수 있습니다.
- 혼 커버를 폴리카보네이트(PC)재질로 제작하여 내구성과 내기후성이 우수합니다.
- 선박, 중부하용으로 사용할 수 있으며 방수, 방진 구조(IP66)로 옥외 사용도 가능합니다.

### 기본음 내장형



- 1 채널 선택 스위치
- 2 음량 조절용 VOLUME

### 기본음 내장형의 채널 입력 방식

ON OFF	1	2	3	4	5
No.	1	2	3	4	5
0	0	0	0	0	0
1	0	0	0	0	1
2	0	0	0	1	0
:	:	:	:	:	:
31	1	1	1	1	1

기본음 내장형 제품은 5채널의 입력 스위치를 이용하여 31가지의 조합으로 선택 재생하는 Binary 입력 모드를 지원합니다. 5개의 스위치를 조합하여 하나의 음원을 선택하는 방식을 Binary 입력 방식이라 합니다. 한 개의 스위치로 표현할 수 있는 수는 "0", "1" 두 가지 수이며, 5개의 스위치를 조합하여 표현할 수 있는 경우의 수는 총 31가지입니다.

# QWCD-TI Series

결선이 쉬운 2구 단자대 타입



QWCD35-TI Series



QWCD50-TI Series

## QWCD35-TI LED 스트로브 표시등 & 전자 혼

형번	전압	전류	내장음 및 음량	인증	중량	색상
QWCD35-TI 단자대 타입 기본음 내장형	DC12V~24V	Max.1.35A	· Binary Input: 31Ch · 내장음: Max.115dB (Ch31 기준)	-	1.30kg	● R-적
	AC110V~220V	Max.350mA			1.35kg	● A-황 ● G-녹 ● B-청

※ DC 사양 사용 전압 범위 DC10V~30V

※ AC 사양 사용 전압 범위 AC100V~240V

## QWCD50-TI LED 스트로브 표시등 & 전자 혼

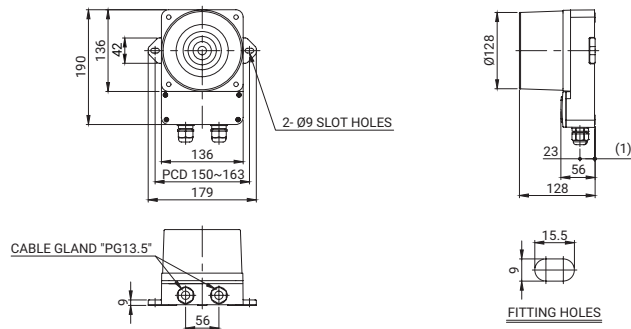
형번	전압	전류	내장음 및 음량	인증	중량	색상
QWCD50-TI 단자대 타입 기본음 내장형	DC12V~24V	Max.4.65A	· Binary Input: 31Ch · 내장음: Max.123dB (Ch16 기준)	-	3.10kg	● R-적
	AC110V~220V	Max.900mA			3.40kg	● A-황 ● G-녹 ● B-청

※ DC 사양 사용 전압 범위 DC10V~30V

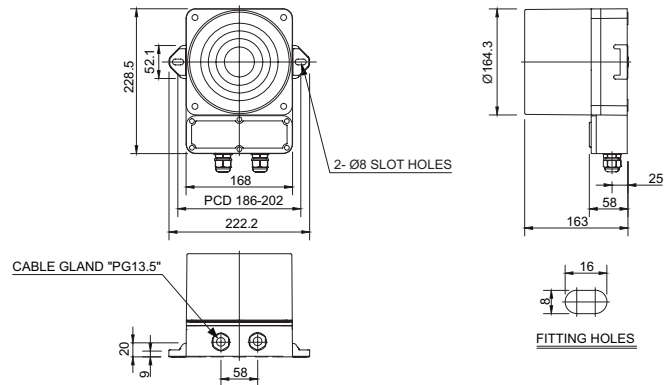
※ AC 사양 사용 전압 범위 AC100V~240V

### 외형도 · QWCD35-TI

단위: mm



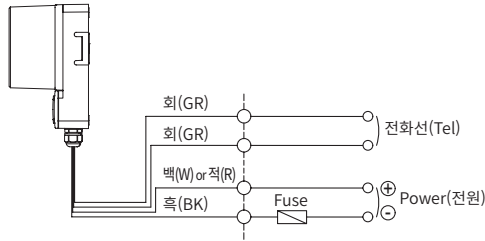
### · QWCD50-TI





## 음색 선택 방법 및 결선도

### ·QWCD35-TI / QWCD50-TI - DC/AC



· 전원선과 전화선이 외부로 인출되니, 다음과 같이 결선하시기 바랍니다.

· 전원선 규격 UL1015 AWG18(0.75sq) x 2C 400mm

· 전화선 규격 UL1007 AWG22(0.3sq) 400mm

· 채널 선택은 Binary 입력시 31음을 선택 재생할 수 있습니다.

※ 채널 입력 설정 방법은 본 카탈로그의 [특수경고음 제품의 음색 및 조합]을 참조하십시오(결선 방법은 채널 선택 스위치와 대체됩니다).

## 사용자 주문사양 · 내한형 제품(DC 한정)

### 모델 선정

QWCD35	-	110/220	-	R	-	TI
[형번]		[전압]		[색상]		[전화감응형]
QWCD35 QWCD50		12/24-DC12V~24V 110/220-AC110V~220V		● R-적 ● A-황 ● G-녹 ● B-청		TI-전화감응형