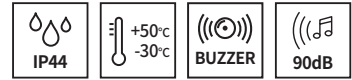


S80 Series



제품사양

S80AS

재 질	그로브-AS, 몸체-ABS
사용 주위 온도	-30°C ~ +50°C
음 량	Max.90dB at 1m
보 호 등 급	IP44
점 멸 수	60~80/min

- 외경 80mm의 크세논램프 스트로브 표시등
- 순간 발광 효율이 높고, 자연광에 가까운 신호빛을 발산하여 장거리 시인성이 우수
- 커넥터형 램프 체결 구조로 램프 교체가 편리
- 일반형과 부저 내장형 중 사용환경에 적합한 사양을 선정하여 사용 가능



S80AS

S80AS 크세논램프 스트로브 표시등

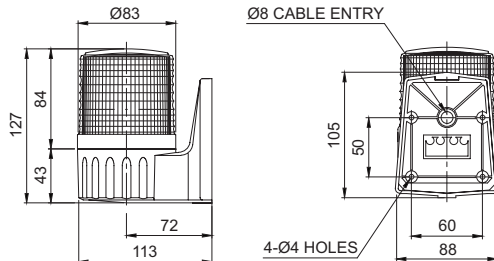
형번	전압	전류	크세논램프			인증	중량	색상
			사양	규격	일련번호			
S80AS	DC12V~24V	Max. 510mA	220V ~350V	BGA2120	47	-	0.27kg	● R-적
	AC110V	210mA		-BBC			0.24kg	● A-황
	AC220V	200mA		I형			0.24kg	● G-녹 ● B-청

※ DC 사양 사용 전압 범위 DC10V~30V

외형도

단위: mm

·S80AS



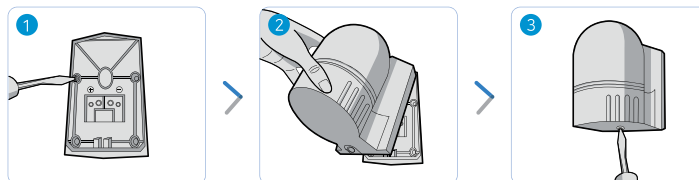
사용자 주문사양

· 돔형 그로브

결선 정보

- 전원 결선: 단자대 부착형으로 단자대에 전원선을 결선합니다.
- 본 제품은 (+) (-) 극성 구별 없이 사용할 수 있습니다.

취부 방법



- 1 취부면에 고정판을 볼트로 고정하고 단자대에 전원선을 연결합니다.
- 2 밀판 위쪽 부분에 있는 고리(Hook)를 고정판에 삽입하여 취부합니다.
- 3 경고등의 바닥면 볼트를 고정하면 취부가 완료됩니다.

모델 선정

S80AS	-	BZ	-	12/24	-	R
[형번]		[부저]		[전압]		[색상]
S80AS		무지정-부저 없는형 BZ지정-부저 내장형		12/24-DC12V~24V 110-AC110V 220-AC220V		● R-적 ● A-황 ● G-녹 ● B-청



S80A Series 결선

S80A Series는 고정판에 결선용 단자대가 부착되어 있으며, 제품 결합 시 몸체의 접점이 단자대로 통전되는 구조이므로 결선이 편리합니다.