

- 황동 캐스팅 하우징 제품으로 기계적 수명이 길며 내식성이 우수
- 핀 또는 접착제를 사용하지 않은 네오프렌 가스켓 방수구조로 높은 밀폐성을 지녀 안전성이 우수
- 낮은 수분흡수력, 기계적 충격, 전기적 내구력, 전기아크 적응력의 시험을 거친 에폭시 수지 절연체와 핀을 일체형으로 성형 처리하여 내구력 및 절연성이 우수
- 리셉터클이 매입형, 플러그가 돌출형으로 제작되어 사용시 감전에 대한 안전성 뛰어남
- 방수 방진형으로 제작
- Boat Davit, P/V Crane, Winch와 같은 선박갑판기계와 중부하 산업기계, 옥외 플랜트 설비의 조작전원에 적합
- 보호구조: IP56
- Brass Casting housing provides long mechanical life protection form corrosion.
- Sealed Neoprene gasket provides a high Sealing property without use any adhesive or pin.
- Epoxy resin insulators are the result of intensive testing, Selection has been made based on highest di-electric strength, maximum mechanical and impact resistance, lowest moisture absorption and highest arc tracking resistance.
- Protected type-type Receptacle, protrusion-type Plug.
- Water and dust protection.
- Suitable fore deck machinery(Boat Davit, P/V crane, Winch), Industrial heavy duty & out door plant applications.
- Protection Class: IP56



### 제품 사양(Specifications)

재질(Material)	리셉터클(Receptacle)	Cast Brass
	플러그(Plug)	Cast Brass
	핀 하우징(PIN Housing)	Epoxy Resin
정격(Electrical Rating)	AC250V, 10A	
내전압(Dielectric Resistance)	2,000VAC, 60Hz for 1 min	
절연저항(Insulation Resistance)	300MΩ min, at 500V DC	
내충격(Shock Resistance)	3APPROX., 300m/s <sup>2</sup> (30G)	
케이블 인입구(Cable Entry)	CABLE GLAND(JIS), PF 3/4"	
보호구조(Protection Grade)	IP56	

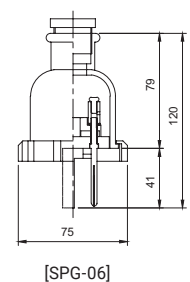
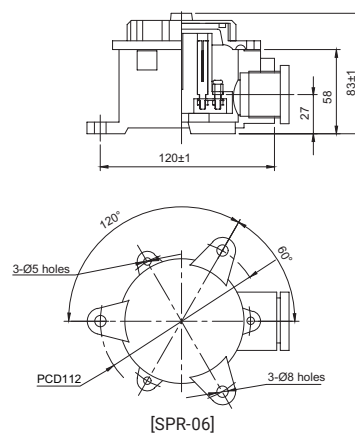
### SPR-06 / SPG-06 외형 및 외형도

(단위: mm)

외형

외형도

#### ·SPR-06 / SPG-06



[SPG-06]

[SPR-06]