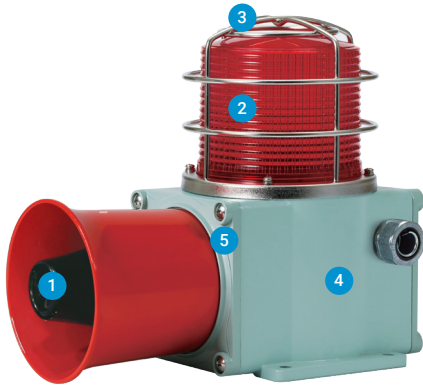


SHD / SHD2 Series

내구성과 밀폐성이 우수한 선박, 중부하용 자립형 모델



제품사양

SHD | SHD2

| | |
|----------|---|
| 재 질 | 그로브-PC, 몸체-Al, 보호망-SUS316L, 반사경-PC, 반사체-내열성 ABS |
| 사용 주위 온도 | -20°C ~ +50°C, -30°C ~ +50°C |
| 보 호 등 급 | IP66 |
| 몸 체 색 상 | MUNSELL No. 7.5BG 7/2 |
| 케이블 인입구 | 1/2" PF |

- 선박, 중부하용 경고등/표시등과 전자 시그널 혼(Horn)이 일체형으로 구성된 모델
- 알루미늄 하우징과 PC 그로브 재질을 사용하여 내구력 우수
- 물과 먼지를 차단하는 우수한 밀폐형 구조
- 내진 및 내충격성 우수
- 전구, LED, 크세논램프 등 다양한 광원과 음색 선택 가능
- 그로브 보호망 장착 가능
- 제품 내부에 단자대 설치
- 제품 내부에 설치된 음색 스위치와 음량 볼륨을 이용해 음색 선택과 음량 조절 가능

- 1** 다양한 신호음과 음성 신호 선택
- 20종류의 신호음과 음성 신호를 이용하여 다양하고 구체적인 메시지를 전달할 수 있습니다.

| 구분 | 내장음 | 채널 | 음색 |
|----|----------|---------|------------|
| WS | 경고음 5음 | Ch1 | 화재음 |
| | | Ch2 | 긴급음 |
| | | Ch3 | 구급음 |
| | | Ch4 | 삐익삐익 음 |
| | | Ch5 | 폼릴리시 알람 |
| WP | 특수경고음 5음 | Ch1 | 화재음 |
| | | Ch2 | 띠익~음 |
| | | Ch3 | 삐익삐익 음 |
| | | Ch4 | 폼릴리시 알람 |
| | | Ch5 | 일반 알람 |
| WM | 멜로디 5음 | Ch1 | 즐거운 나의 집 |
| | | Ch2 | 엘리제를 위하여 |
| | | Ch3 | 빠꾸기 왈츠 |
| | | Ch4 | 피아노 소나타 |
| | | Ch5 | 터키 행진곡 |
| WA | 알람 5음 | Ch1 | 전령음(뚜루루 음) |
| | | Ch2 | 딩동 음 |
| | | Ch3 | 전화벨(따르릉 음) |
| | | Ch4 | 삐삐삐삐 음 |
| | | Ch5 | 또르릉 음 |
| WV | 음성 신호 5음 | Ch1~Ch5 | 음성 멘트 |

다양한 광원과 기능 선택

작업 환경, 조건, 목적에 따라 다양한 광원의 표시등을 선택할 수 있습니다.

- LED 반사경 회전형
- LED 점등/점멸형
- 크세논램프 스트로브형
- 전구 반사경 회전형

사용자 주문사양

- LED 스트로브형
- LED 회전 점멸형

2 그로브

- PC 재질을 채택하여 충격과 진동에 강하고 내구성이 우수합니다.

3 보호망

- 내구력과 내부식성이 뛰어난 스테인리스 스틸 보호망을 장착하여 외부 접촉으로 인한 그로브 파손을 방지할 수 있습니다.
- 재질: SUS316L

4 몸체

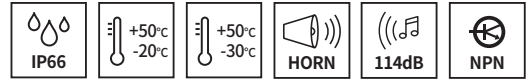
- 내구력이 우수한 알루미늄 하우징을 사용하였습니다.
- 특수 아노다이징 표면 처리 공정으로 내부식성이 우수합니다.
- 재질: Al

5 완벽한 밀폐 구조

- 각 부분을 방수, 방진 구조로 결합하여 밀폐성이 탁월합니다.
- 보호 등급: IP66

SHD Series 제품 구성 일람표

| SHD 시리즈 | | 광원 및 동작 | SHD2 시리즈 | |
|---|--|----------------|---|---|
| 기본형 | 보호망 장착형 | | 기본형 | 보호망 장착형 |
|  |  | LED 반사경 회전형 |  |  |
| SHDLR | SHDLRP | | SHD2LR | SHD2LRP |
|  |  | LED 점등/점멸형 |  |  |
| SHDL | SHDLP | | SHD2L | SHD2LP |
|  |  | 크세논램프 스트로브형 |  |  |
| SHDS | SHDSP | | SHD2S | SHD2SP |
|  |  | 전구 반사경 회전형 |  |  |
| SHD | SHDP | | SHD2 | SHD2P |



SHDLR / SHDLRP LED 반사경 회전 경고등 & 전자 시그널 혼

| 형번 | 전압 | 전류 | 내장음 및 음량 | 인증 | 중량 | 색상 |
|-----------------|--------|-------|---|----|---|--|
| SHDLR SHDLRP | DC12V | 1.7A | <ul style="list-style-type: none"> WS-경고음 5음: Max.114dB WP-특수경고음 5음: Max.114dB WM-멜로디 5음: Max.110dB WA-알람 5음: Max.114dB WV-음성 신호 5음: 108~113dB | | <ul style="list-style-type: none"> SHDLR DC-3.21kg AC-3.91kg SHDLRP DC-3.46kg AC-4.16kg | <ul style="list-style-type: none"> ● R-적 ● A-황 ● G-녹 ● B-청 |
| | DC24V | 1.3A | | | | |
| | AC110V | 330mA | | | | |
| | AC220V | 180mA | | | | |

- 특수 LED 집광 구조와 다면 반사경을 이용하여 상하좌우 전 방향 시인성 확보
- 회전 수: 120~140RPM
- 사용 주위 온도: -20°C ~ +50°C

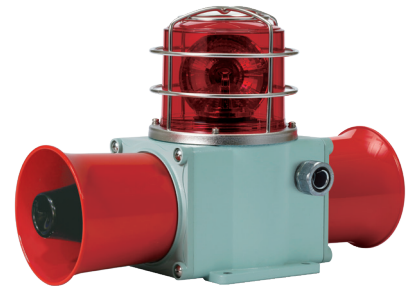
※ CE 인증: DC24V, AC220V



SHDLR

SHD2LR / SHD2LRP LED 반사경 회전 경고등 & 양방향 전자 시그널 혼

| 형번 | 전압 | 전류 | 내장음 및 음량 | 인증 | 중량 | 색상 |
|-------------------|--------|-------|---|----|---|--|
| SHD2LR SHD2LRP | DC12V | 3.5A | <ul style="list-style-type: none"> WS-경고음 5음: Max.114dB x 2 WP-특수경고음 5음: Max.114dB x 2 WM-멜로디 5음: Max.110dB x 2 WA-알람 5음: Max.114dB x 2 WV-음성 신호 5음: 108~113dB x 2 | - | <ul style="list-style-type: none"> SHD2LR DC-4.26kg AC-4.97kg SHD2LRP DC-4.51kg AC-5.22kg | <ul style="list-style-type: none"> ● R-적 ● A-황 ● G-녹 ● B-청 |
| | DC24V | 2.2A | | | | |
| | AC110V | 600mA | | | | |
| | AC220V | 300mA | | | | |



SHD2LRP

SHDL / SHDLP LED 점등/점멸등 & 전자 시그널 혼

| 형번 | 전압 | 전류 | 내장음 및 음량 | 인증 | 중량 | 색상 |
|---------------|--------|-------|---|----|---|--|
| SHDL SHDLP | DC12V | 2A | <ul style="list-style-type: none"> WS-경고음 5음: Max.114dB WP-특수경고음 5음: Max.114dB WM-멜로디 5음: Max.110dB WA-알람 5음: Max.114dB WV-음성 신호 5음: 108~113dB | | <ul style="list-style-type: none"> SHDL DC-3.02kg AC-3.39kg SHDLP DC-3.27kg AC-3.64kg | <ul style="list-style-type: none"> ● R-적 ● A-황 ● G-녹 ● B-청 |
| | DC24V | 1.5A | | | | |
| | AC110V | 370mA | | | | |
| | AC220V | 200mA | | | | |

- 다층 LED 배광 반사체를 이용하여 그로브 전면에서 풍부하고 명료한 신호빛 발산
- 점멸 수: 60~80/min(점등-점멸 선택 스위치 내장)
- 사용 주위 온도: -30°C ~ +50°C

※ CE 인증: DC24V, AC220V

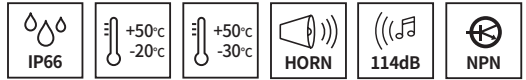
SHD2L / SHD2LP LED 점등/점멸등 & 양방향 전자 시그널 혼

| 형번 | 전압 | 전류 | 내장음 및 음량 | 인증 | 중량 | 색상 |
|-----------------|--------|-------|---|----|---|--|
| SHD2L SHD2LP | DC12V | 3.5A | <ul style="list-style-type: none"> WS-경고음 5음: Max.114dB x 2 WP-특수경고음 5음: Max.114dB x 2 WM-멜로디 5음: Max.110dB x 2 WA-알람 5음: Max.114dB x 2 WV-음성 신호 5음: 108~113dB x 2 | - | <ul style="list-style-type: none"> SHD2L DC-4.07kg AC-4.45kg SHD2LP DC-4.32kg AC-4.70kg | <ul style="list-style-type: none"> ● R-적 ● A-황 ● G-녹 ● B-청 |
| | DC24V | 2.2A | | | | |
| | AC110V | 600mA | | | | |
| | AC220V | 300mA | | | | |

※ 내장음 최대 음량은 WS, WP-Ch1 / WM-Ch4 / WA-Ch4 기준입니다.

※ WV 음성신호 5음은 사용자 주문 녹음 방식으로 음성에 따라 음량 편차가 발생할 수 있습니다.

SHD / SHD2 Series



SHDS

SHD2SP

SHD / SHD2 Series는 케이블 인입구에 플렉시블 커넥터를 장착하며, 케이블 그랜드 장착형은 주문사양으로 공급합니다.



플렉시블 커넥터

케이블 그랜드

SHDS / SHDSP 크세논램프 스트로브 표시등 & 전자 시그널 혼

| 형번 | 전압 | 전류 | 크세논램프 | | | 내장음 및 음량 | 인증 | 중량 | 색상 |
|---------------|--------|-------|---------------|-------------------------|------|---|-----------|---|----------------------------------|
| | | | 사양 | 규격 | 일련번호 | | | | |
| SHDS SHDSP | DC12V | 2.5A | 200V ~550V | EUB0641 -1A(G) U형 | 48 | · WS-경고음 5음: Max.114dB · WP-특수경고음 5음: Max.114dB · WM-멜로디 5음: Max.110dB · WA-알람 5음: Max.114dB · WV-음성 신호 5음: 108~113dB | CCS CE | · SHDS DC-3.05kg AC-3.38kg · SHDSP DC-3.3kg AC-3.6kg | ● R-적 ● A-황 ● G-녹 ● B-청 |
| | DC24V | 1.4A | | | | | | | |
| | AC110V | 360mA | | | | | | | |
| | AC220V | 220mA | | | | | | | |

· 점멸 수: 60~80/min
· 사용 주위 온도: -30°C ~ +50°C
※ CE 인증: DC24V, AC220V

SHD2S / SHD2SP 크세논램프 스트로브 표시등 & 양방향 전자 시그널 혼

| 형번 | 전압 | 전류 | 크세논램프 | | | 내장음 및 음량 | 인증 | 중량 | 색상 |
|-----------------|--------|-------|---------------|-------------------------|------|---|----|---|----------------------------------|
| | | | 사양 | 규격 | 일련번호 | | | | |
| SHD2S SHD2SP | DC12V | 4A | 200V ~550V | EUB0641 -1A(G) U형 | 48 | · WS-경고음 5음: Max.114dB x 2 · WP-특수경고음 5음: Max.114dB x 2 · WM-멜로디 5음: Max.110dB x 2 · WA-알람 5음: Max.114dB x 2 · WV-음성 신호 5음: 108~113dB x 2 | - | · SHD2S DC-4.11kg AC-4.44kg · SHD2SP DC-4.36kg AC-4.69kg | ● R-적 ● A-황 ● G-녹 ● B-청 |
| | DC24V | 2.4A | | | | | | | |
| | AC110V | 580mA | | | | | | | |
| | AC220V | 330mA | | | | | | | |

SHD / SHDP 전구 반사경 회전 경고등 & 전자 시그널 혼

| 형번 | 전압 | 전류 | 전구 | | | 내장음 및 음량 | 인증 | 중량 | 색상 |
|-------------|--------|-------|--------|---------|------|---|-----------|---|----------------------------------|
| | | | 사양 | 규격 | 일련번호 | | | | |
| SHD SHDP | DC12V | 3A | 12V15W | G23 15S | 17 | · WS-경고음 5음: Max.114dB · WP-특수경고음 5음: Max.114dB · WM-멜로디 5음: Max.110dB · WA-알람 5음: Max.114dB · WV-음성 신호 5음: 108~113dB | CCS CE | · SHD DC-3.18kg AC-3.89kg · SHDP DC-3.43kg AC-4.14kg | ● R-적 ● A-황 ● G-녹 ● B-청 |
| | DC24V | 2A | 24V15W | G23 15S | 18 | | | | |
| | AC110V | 450mA | 12V15W | G23 15S | 17 | | | | |
| | AC220V | 230mA | 12V15W | G23 15S | 17 | | | | |

· 회전 수: 120~140RPM
· 사용 주위 온도: -20°C ~ +50°C
※ CE 인증: DC24V, AC220V

SHD2 / SHD2P 전구 반사경 회전 경고등 & 양방향 전자 시그널 혼

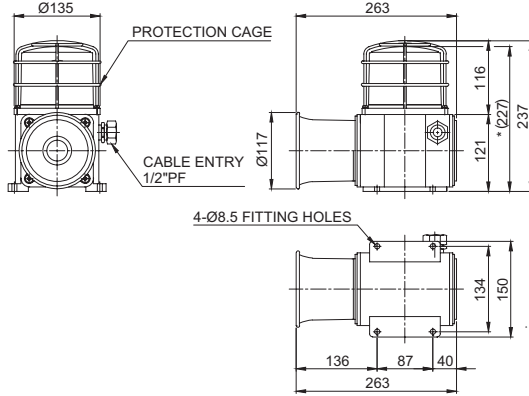
| 형번 | 전압 | 전류 | 전구 | | | 내장음 및 음량 | 인증 | 중량 | 색상 |
|---------------|--------|-------|--------|---------|------|---|----|---|----------------------------------|
| | | | 사양 | 규격 | 일련번호 | | | | |
| SHD2 SHD2P | DC12V | 4.5A | 12V15W | G23 15S | 17 | · WS-경고음 5음: Max.114dB x 2 · WP-특수경고음 5음: Max.114dB x 2 · WM-멜로디 5음: Max.110dB x 2 · WA-알람 5음: Max.114dB x 2 · WV-음성 신호 5음: 108~113dB x 2 | - | · SHD2 DC-4.23kg AC-4.95kg · SHD2P DC-4.48kg AC-5.20kg | ● R-적 ● A-황 ● G-녹 ● B-청 |
| | DC24V | 2.7A | 24V15W | G23 15S | 18 | | | | |
| | AC110V | 600mA | 12V15W | G23 15S | 17 | | | | |
| | AC220V | 300mA | 12V15W | G23 15S | 17 | | | | |

※ 내장음 최대 음량은 WS, WP-Ch1 / WM-Ch4 / WA-Ch4 기준입니다.
※ WV 음성신호 5음은 사용자 주문 녹음 방식으로 음성에 따라 음량 편차가 발생할 수 있습니다.

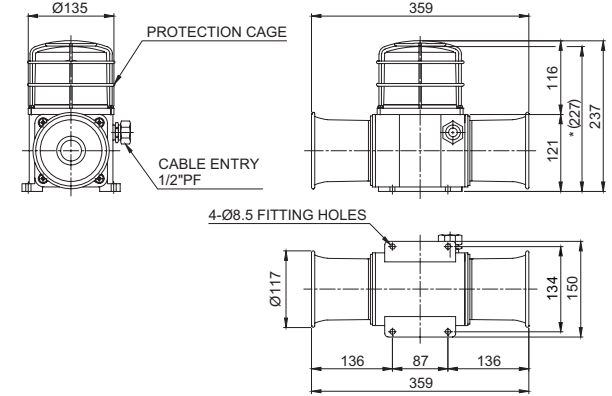
외형도

단위: mm

·SHDP



·SHD2P



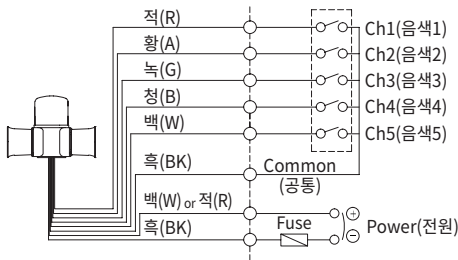
※ *(227)치수는 SHD, SHD2모델의 보호망 미장착 시 치수입니다.

음색 선택 방법 및 결선도

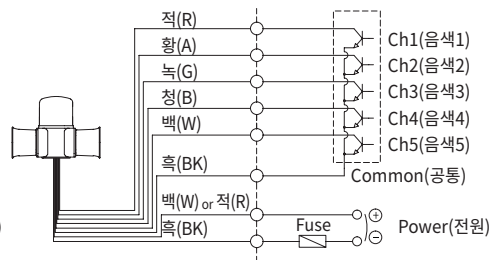
·SHD Series-DC/AC ·SHD2 Series-DC/AC

· 주문사양: 외부 접점 이용(LC)

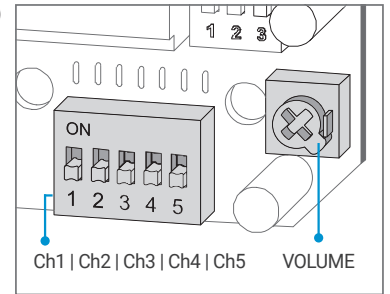
외부 접점
(External Contact)



외부 트랜지스터
(External Transistor-NPN)



· 표준사양: 내부 스위치 이용
각 채널의 dips위치를 ON하면 해당음이 출력됩니다.



결선 정보

· SHD, SHDLR, SHD2, SHD2LR모델은 흑색선이 (-) 극성입니다.

표준 출고 제품의 음색 조합

| 구분 | 내장음 | 채널 | 음색 | 구분 | 내장음 | 채널 | 음색 |
|----|----------|-----|---------|----|----------|----------|------------|
| WS | 경고음 5음 | Ch1 | 화재음 | WM | 멜로디 5음 | Ch1 | 즐거운 나의 집 |
| | | Ch2 | 긴급음 | | | Ch2 | 엘리제를 위하여 |
| | | Ch3 | 구급음 | | | Ch3 | 빠꾸기 왈츠 |
| | | Ch4 | 삐익삐익 음 | | | Ch4 | 피아노 소나타 |
| | | Ch5 | 폼릴리시 알람 | | | Ch5 | 터키 행진곡 |
| WP | 특수경고음 5음 | Ch1 | 화재음 | WA | 알람 5음 | Ch1 | 전령음(뚜루루 음) |
| | | Ch2 | 띠익~ 음 | | | Ch2 | 딩동 음 |
| | | Ch3 | 삐익삐익 음 | | | Ch3 | 전화벨(따르릉 음) |
| | | Ch4 | 폼릴리시 알람 | | | Ch4 | 삐삐삐삐 음 |
| | | Ch5 | 일반 알람 | | | Ch5 | 또르릉 음 |
| | | | | WV | 음성 신호 5음 | Ch1~ Ch5 | 음성 멘트 |

※ 표준품은 경고음 5음(WS), 특수경고음 5음(WP), 멜로디 5음(WM), 알람 5음(WA), 음성 신호 5음(WV)으로 조합하여 출고됩니다.

모델 선정

| | | | | | | |
|--|---|--|---|--|---|--|
| SHD2L | - | WA | - | 24 | - | R |
| [형번] SHDLR / SHDLRP SHD2LR / SHD2LRP SHDL / SHDLP SHD2L / SHD2LP SHDS / SHDSP SHD2S / SHD2SP SHD / SHDP SHD2 / SHD2P | | [음색] WS-경고음 WP-특수경고음 WM-멜로디 WA-알람 WV-음성 | | [전압] 12-DC12V 24-DC24V 110-AC110V 220-AC220V | | [색상] ● R-적 ● A-황 ● G-녹 ● B-청 |

사용자 주문사양

- 3/4" PF 케이블 인입구(표준형은 1/2" PF)
- 케이블 그랜드 장착형
- 음색 선택선 외부 인출