

# S80 Series



## 제품사양

S80L

재 질	그로브-AS, 몸체-ABS, 반사체-내열성 ABS
사용 주위 온도	-30°C ~ +50°C
음 량	Max.90dB at 1m
보 호 등 급	IP44
점 멸 수	60~80/min
RoHS 대 응	

- 외경 80mm의 LED 점등/점멸 표시등
- 다단 반사체 배광 시스템을 채택하여 렌즈의 전 방향으로 강력하고 균일한 신호빛 발산
- 점등/점멸 선택 스위치 내장
- 일반형과 부저 내장형 중 사용환경에 적합한 사양을 선정하여 사용 가능



S80L

## S80L LED 점등/점멸 표시등

형번	전압	전류	인증	중량	색상
S80L	DC12V~24V	Max.145mA	CE	0.20kg	● R-적
	AC110V	35mA		0.32kg	● A-황
	AC220V	20mA		0.32kg	● G-녹 ● B-청

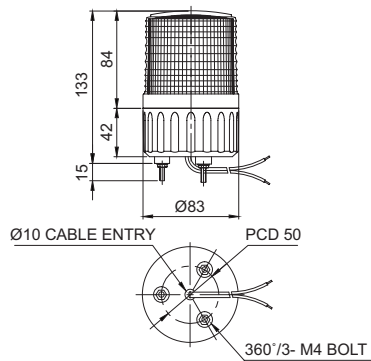
※ DC 사양 사용 전압 범위 DC10V~30V

※ CE 인증: DC12V~24V

## 외형도

·S80L

단위: mm

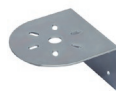


## 결선 정보

- 전원선 규격 UL1015 AWG18(0.75sq) x 2C 400mm
- 본 제품은 (+) (-) 극성 구별 없이 사용할 수 있습니다.

## 사용자 주문사양

- 벽면 취부대: 전원선을 중앙부 또는 벽면으로 인출할 수 있는 구조입니다.



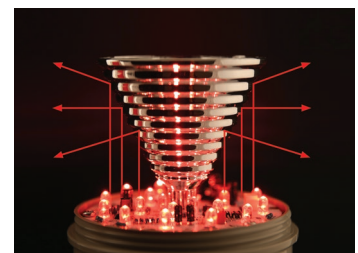
벽면 취부대  
TWS80



벽면 취부대  
TWA80

## 모델 선정

S80L	-	BZ	-	12/24	-	R
[형번]		[부저]		[전압]		[색상]
S80L		무지정-부저 없는형 BZ지정-부저 내장형		12/24-DC12V~24V 110-AC110V 220-AC220V		● R-적 ● A-황 ● G-녹 ● B-청



## 간접 배광형의 특징

간접 배광형은 다단 반사체를 통해 렌즈의 전체 면적으로 균일하고 강력한 신호빛을 발산합니다.