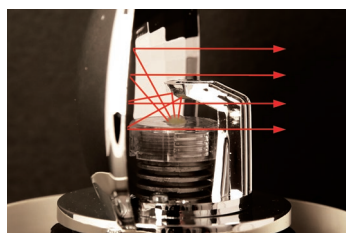




S80DR



S80LR



## LED反射鏡回転型の特長

LED反射鏡回転型は、直進性が高いLED光を特殊LED集配光構造によって上下左右の全方向へ強力に発散させる、弊社の独創的な開発品です。

## 製品仕様

S80DR | S80LR

材 質	グローブ-AS、ボディ-ABS、反射鏡-耐熱性
使用周囲温度	ABS
音 量	-20°C ~ +50°C
保 護 等 級	Max. 90dB at 1m
回 転 数	IP44
RoHS 対 応	120~140RPM

- 外径80mmの小型LED反射鏡回転警告灯
- 特殊LED集光構造と多面反射鏡を利用し、上下左右の全方向視認性に優れる
- 一般型とブザー内蔵型の中から使用環境に適した仕様を選定して使用可能

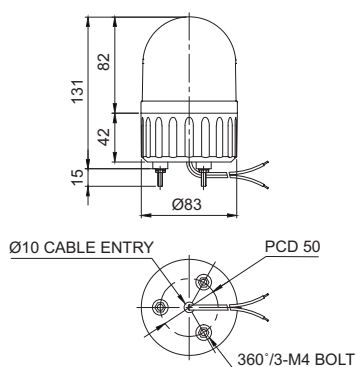
## S80DR / S80LR LED 反射鏡回転警告灯

型番	電圧	電流	認証	重さ	色
S80DR S80LR	DC12V	180mA	-	0.23kg	● R-赤
	DC24V	125mA		0.23kg	● A-黄
	AC110V	35mA		0.38kg	● G-緑
	AC220V	25mA		0.38kg	● B-青

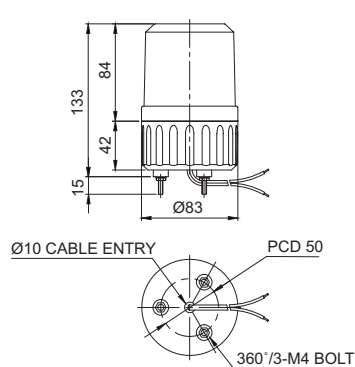
## 外形図

単位: mm

### ・S80DR



### ・S80LR

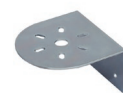


## 結線情報

- ・電線規格 UL1015 AWG18(0.75sq) x 2C 400mm
- ・DC仕様の場合、黒線が(-)極性です。

## ユーザーオーダー仕様

壁面取付台: 電源線を中央部や壁面に引き出せる構造です。



壁面取付台  
TWS80



壁面取付台  
TWA80

## モデル選定

S80DR	-	BZ	-	220	-	R
[型番]		[ブザー]		[電圧]		[色]
S80DR S80LR		(無指定)-無ブザー型 BZ指定-ブザー内蔵型		12-DC12V 24-DC24V 110-AC110V 220-AC220V		● R-赤 ● A-黄 ● G-緑 ● B-青