



製品仕様

SK | SKH
SKM | SKMH

材質 グローブ-PC、ボディ-PC、反射鏡-PC/SUS
使用周囲温度 -20°C ~ +50°C
保護等級 IP54
回転数 120~140RPM

- ノイズと回転の磨耗が少ない特殊動力伝達システム採用
- 製品内部に構造物のカバーを取り付けて、外観が洗練
- 予備電球1つ付



SK / SKH

SK / SKH 流線型電球反射鏡回転警告灯

型番	電圧	電流	電球			認証	重さ	色
			仕様	規格	連番			
SK	DC12V	1.55A	12V15W	G23 15S	17	-	0.54kg	● R-赤
	DC24V	765mA	24V15W	G23 15S	18		0.54kg	● A-黄
SKH	DC12V	3.5A	12V35W	15S halogen	39		0.54kg	● G-緑
	DC24V	1.85A	24V35W	15S halogen	40		0.54kg	● B-青

・SKH型は、35Wハロゲン電球を使用した高輝度製品

SKM / SKMH 流線型電球反射鏡回転警告灯

型番	電圧	電流	電球			認証	重さ	色
			仕様	規格	連番			
SKM	DC12V	1.55A	12V15W	G23 15S	17	-	0.58kg	● R-赤
	DC24V	765mA	24V15W	G23 15S	18		0.58kg	● A-黄
SKMH	DC12V	3.5A	12V35W	15S halogen	39		0.59kg	● G-緑
	DC24V	1.85A	24V35W	15S halogen	40		0.59kg	● B-青

・4つの強力なマグネットが車両の曲面に強力に吸着する構造

・SKMH型は、35Wハロゲン電球を使用した高輝度製品

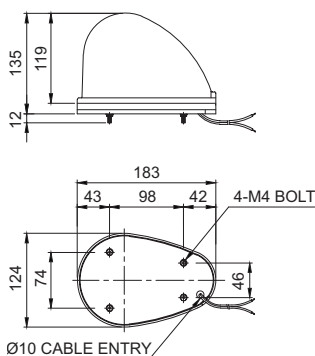


SKM / SKMH

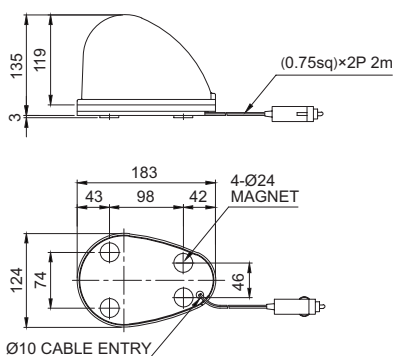
外形図

単位: mm

・SK / SKH



・SKM / SKMH



SKS Seriesは、製品の内部に予備電球を内蔵しているため、焼損時にすぐ取替えられます

結線情報

・車のシガープラグ装着 IEC42(0.75sq) x 2P 2m

モデル選定

SKMH	-	24	-	R
[型番]		[電圧]		[色]
SK		12-DC12V		● R-赤
SKH		24-DC24V		● A-黄
SKM				● G-緑
SKMH				● B-青