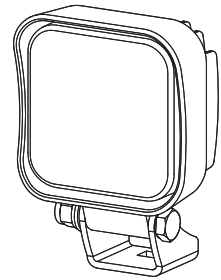
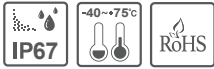


防水/ 防塵型LED作業灯

QWL20/ QWL20-DT



Qlightの製品をお買い上げいただき、誠にありがとうございます。

設置および操作の前に取扱説明書をよくお読みになり、正しくお使いください。また本書は大切に保管してください。

⚠ 安全上のご注意

次の事項を必ず守らなければ死亡や深刻な重傷を負う可能性が想定されます。

1. 配線やメンテナンス時には製品の電源を完全に切ってください。(感電の恐れがあります。)
2. 各製品に記載されているIP保護等級で指定された条件以外の過度の埃や水がかかる場所には設置しないでください。(これらの指示に従わないと、製品に火災、感電、けが、誤動作、製品の損傷を引き起こす可能性があります。)
3. 本製品を改造または修理しないでください。メンテナンスまたは修理サービスが必要な場合は、Qlightのお問い合わせ窓口にお問い合わせください。(これらを指示に従わないと、火災、感電、製品の破損につながる可能性があります。)
4. 製品に正しい電圧を印加してください。(これらの指示に従わないと、火災、感電、または製品の損傷を招く可能性があります。)
5. 人命や財産に影響を与える可能性のある状態で使用する場合は、二重の安全装置を備えていることを確認してください。(これを守らないと、物的損害、火災、感電、人身事故の原因となります。)

⚠ 正しく取り扱いいただくためのご注意

指示事項を守らなければ使用者が重傷を負うことや物的損害を負うことがあります。

1. 製品周囲の通気を妨げる可能性のある物を取り除いてください。(発熱により、製品が破損や変形の恐れがあります。)
2. 正常に動作しない場合は、ただちに電源を切ってください。(火事や感電、製品破損の恐れがあります。)
3. 各製品の仕様によって製品の使用電圧を間違えないよう慎重に配線します。(誤作動、破損の恐れがあります。)
4. シンナー、ベンゼンなどの薬品が製品の表面に触れないように注意してください。(製品が壊れたり変色、変形する恐れがあります。)
5. 製品に過度の力や衝撃を加えないでください。(故障や破損の恐れがあります。)

製品構成

QWL20-DT

[型式]

- QWL20
- QWL20-DT

12/24

[電圧]

- 12/24-DC12V~24V



こちらのQRコードをスキャンすると
詳細な製品情報がみられます。

www.qlight.com

製品規格

■ 光学特性仕様

型式	QWL20	QWL20-DT
レンズ色	半透明	
照明色(基本)	昼光色	
色温度(基本)	5,500~6,500K	
総光速	650lm	
照度(at 1m)	4,300Lux	

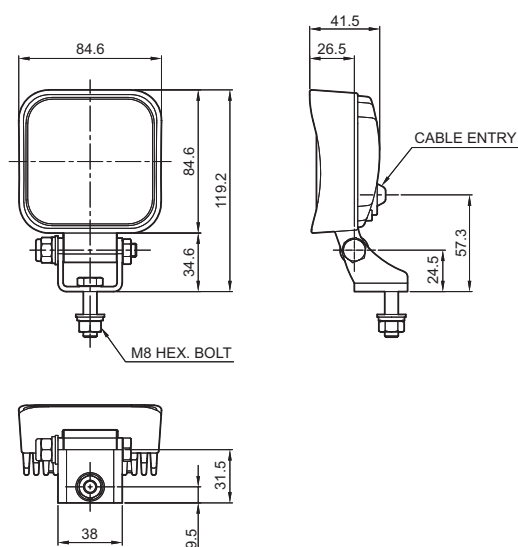
■ 一般仕様

型式	QWL20	QWL20-DT
定格電圧	DC12V~24V	
動作電圧範囲	DC10V~30V	
消費電力	Max. 11.5W	
絶縁抵抗	Min. 50MΩ(500V DC mega ohm meter)	
耐圧電圧	DC: 500VAC, 60Hz, 1 minute	
仕様温度	IP67	
保護等級	-40℃ ~ +75℃	
本体材質	ボディー-AI、レンズ-PC、取付台-SUS	
認証	CE UL	
重量(approx.)	0.40Kg	

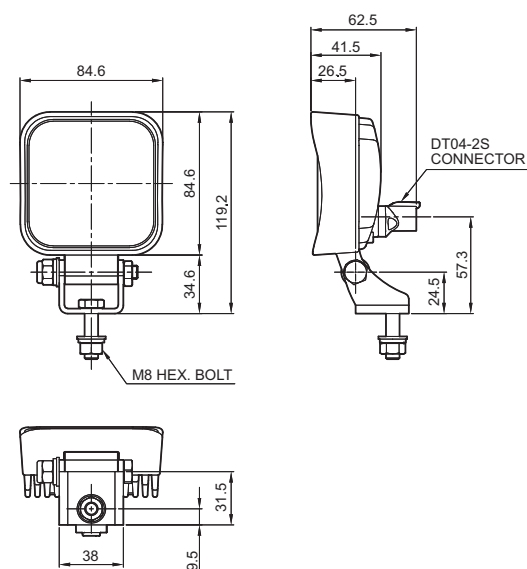
外形図

(単位 : mm)

QWL20

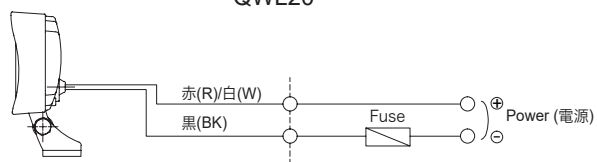


QWL20-DT



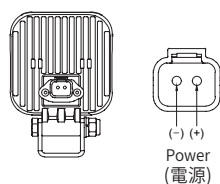
結線図

QWL20



- 電源線規格 - UL2464-18AWG(0.75sq) x 2C 440mm
- 黒色線を極性につなげて使用してください。

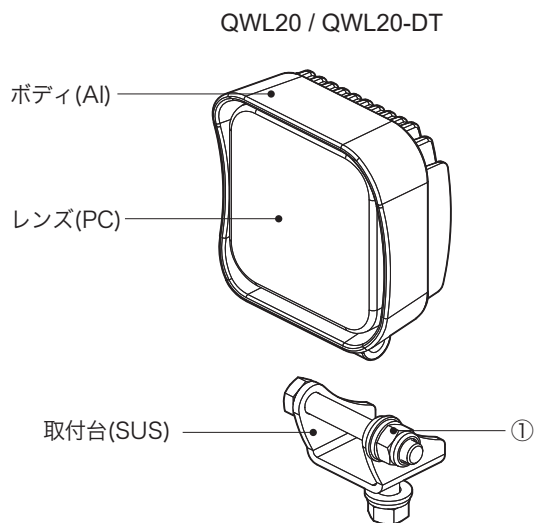
QWL20-DT



- 本製品にはDT04-2S コネクタが付いています。
- DT06-2Sコネクタを使用して、極性に合わせて結線してください。

製品構成/ ブラケット調節方法

■ 製品構成



■ ブラケット調整方法

- 製品の取付した後、製品の照射角度を調整する場合は、ブラケット固定ボルト①を少し緩めて必要な角度に調整し、ロックしてから使用してください。

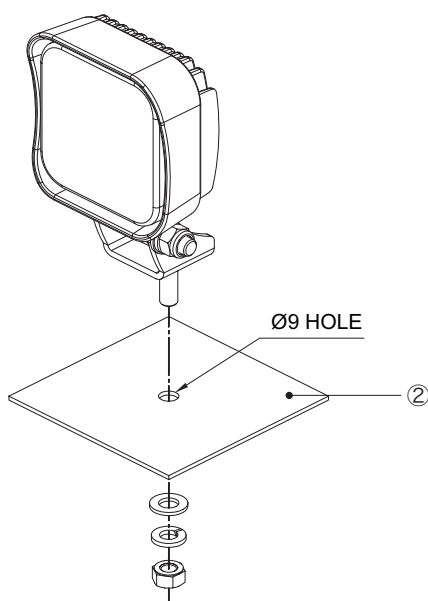
取付方法/ 取付け穴規格

■ 取付方法

- まず、取付面②に製品ブラケット取付ボルト規格に合う穴を加工してください。
- 本製品のブラケットや ボディー ボディー ボディー取付け穴の規格は直径9mmです。
- ボルトをブラケットの取付穴を貫通させて加工穴に差し込んだ後、取付面の反対側でナットを締め付けてください。

■ 取付け穴規格

- 製品を取付する位置に取付穴を加工してください。下記に取付け穴の規格です。





使用時注意事項

本カタログに収録されている製品外形及び規格は、品質改善のため、変更する場合があります。
最新製品情報は、本社ホームページ(www.qlight.com)でご案内しています。
設置及びご使用の前には必ず、製品の取扱説明書をよくお読みください。

韓国法人(株)キューライト Qlight Co.,Ltd. www.qlight.com | trade@qlight.com

本社 | ソウル市衿川区加山デジタル1路128 STXVタワー1510号 Tel.+82-2-2679-6152 (コレクトコール : +82-80-328-2222)

工場 | 慶尚南道金海市上洞面 墨方路185-25 Tel.+82-55-328-1111 (コレクトコール : +82-80-328-1111)

海外営業事務所 | 釜山広域市沙上区洛東通り704 キューライトビル Tel.+82-51-620-4100

釜山本部 | 釜山広域市沙上区洛東通り704 キューライトビル Tel.+82-51-245-0017

中国現地法人 www.qlight.com www.qlightcn.com | qlightcn@qlight.com

中国法人(上海) | 上海市 宝山区 真大路 450弄 11号 B幢 333室 Tel. +86-21-6651-7100 Fax.+86-21-6315-3929

中国工場(启东) | 江苏省启东市高新技术产业开发区海燕路33号 Tel. +86-513-8384-9999 Fax. +86-513-8384-9910

Qlightec

Innovation in Alarm & Signal

Product Operation Inquiry / Customer Support +82-51-620-4100

You can expect prompt service if you have exact information such as model name, symptom, telephone number and address.

※ALL PRODUCT, PRODUCT SPECIFICATIONS AND DATA ARE SUBJECT TO CHANGE WITHOUT NOTICE TO IMPROVE RELIABILITY, FUNCTION OR DESIGN OR OTHERWISE.

Head office : 1510, 15F, 128, Gasan digital 1-Ro, Geumcheon-Gu, Seoul, Korea (Postal Code : 08507)

Factory : 185-25, Mukbang-Ro, Sangdong-Myeon, Gimhae-Si, Gyeongsangnam-Do, Korea (Postal Code : 50805)

www.qlight.com