



## 製品仕様

QWL20

材 質 ボディー-AI、レンズ-PC、取付台-SUS

使用周囲温度 -40°C ~ +75°C

保 護 等 級 IP67

認 証 CE、UL

- 雨や埃の多い過酷な環境にも耐える防水防塵タイプLED作業灯
- IP67等級の防塵・防水設計により、水や粉塵のある環境でも使用可能。
- ポリカーボネート製レンズ使用で耐振動性や耐衝撃性に優れる。
- 長寿命・高輝度LEDを採用し維持管理が容易
- 掘削機、クレーン、オフロード車等のように建設重機の使用環境で耐久性に優れる。

QWL20 / QWL20-DT

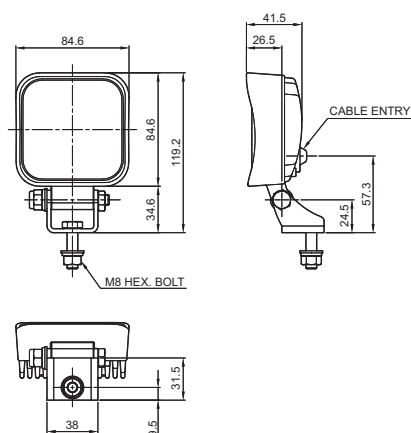
## QWL20 / QWL20-DT 防水/防塵型 LED作業灯

区分		光学特性仕様
型番	QWL20	QWL20-DT
レンズ色		半透明
照明色(基本)		昼光色
色温(基本)		5,500~6,500 K
総光束		650lm
照度(at 1m)		4,300Lux
区分		一般仕様
型番	QWL20	QWL20-DT
定格電圧		DC12V~24V
動作電圧範囲		DC10V~30V
消費電力		Max.11.5W
絶縁抵抗		Min. 50MΩ(500V DC mega ohm meter)
耐力電圧		DC: 500VAC, 60Hz, 1 minute
動作温度		-40°C ~ +75°C
保護等級		IP67
本体材質		ボディー-AI、レンズ-PC、取付台-SUS
認証		CE
重さ(approx.)		0.40Kg

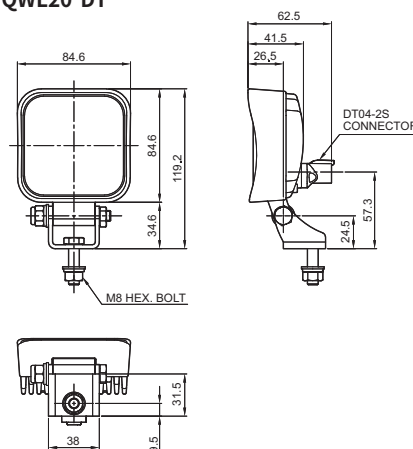
## 外形図

単位: mm

## ・QWL20



## ・QWL20-DT



## モデル選定

QWL20-DT

12/24

[型番]

[電圧]

QWL20  
QWL20-DT

12/24-DC12V~24V

## 使用時の注意事項

- ・本製品を使用する前に付属の取扱説明書及び安全上のご注意事項を必ずお読みください。注意事項を守らないと、火災や人身事故の原因となります。製品の仕様は予告なく変更することがあります。
- ・最新の情報はホームページでご確認ください。