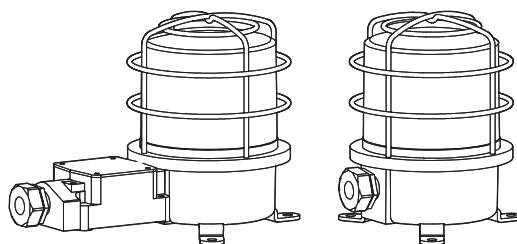
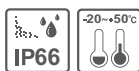


船舶重負荷用電球反射鏡回転警告灯

SH1/ SH2



Qlightの製品をお買い上げいただき、誠にありがとうございます。
設置および操作の前に取扱説明書をよくお読みになり、正しくお使いください。また本書は大切に保管してください。

⚠ 安全上のご注意

次の事項を必ず守らなければ死亡や深刻な重傷を負う可能性が想定されます。

- 配線やメンテナンス時には製品の電源を完全に切ってください。(感電の恐れがあります)
- 各製品に記載されているIP保護等級で指定された条件以外の過度の埃や水がかかる場所には設置しないでください。(これらの指示に従わないと、製品に火災、感電、けが、誤動作、製品の損傷を引き起こす可能性があります。)
- 本製品を改造または修理しないでください。メンテナンスまたは修理サービスが必要な場合は、Qlightのお問い合わせ窓口にお問い合わせください。(これらを指示に従わないと、火災、感電、製品の破損につながる可能性があります)
- 製品に正しい電圧を印加してください。(これらの指示に従わないと、火災、感電、または製品の損傷を招く可能性があります)
- 人命や財産に影響を与える可能性のある状態で使用する場合は、二重の安全装置を備えていることを確認してください。(これを守らないと、物的損害、火災、感電、人身事故の原因となります。)

⚠ 正しく取り扱いいただくためのご注意

指示事項を守らなければ使用者が重傷を負うことや物的損害を負うことがあります。

- 製品周囲の通気を妨げる可能性のある物を取り除いてください。(発熱により、製品が破損や変形の恐れがあります)
- 正常に動作しない場合は、ただちに電源を切ってください。(火事や感電、製品破損の恐れがあります)
- 各製品の仕様に従って製品の使用電圧を間違えないよう慎重に配線します。(誤作動、破損の恐れがあります)
- シンナー、ベンゼンなどの薬品が製品の表面に触れないように注意してください。(製品が壊れたり変色、変形する恐れがあります)
- 製品に過度の力や衝撃を加えないでください。(故障や破損の恐れがあります)

製品構成

SH1T	220	R	SUS
[型式]	[電圧]	[色]	[ボディの材質]
I	I	I	I
• SH1 / SH1P	• 12-DC12V • 24-DC24V	R-赤 A-黄 G-緑 B-青	• (無指定)- Al • SUS-SUS316L
• SH1T / SH1TP	• 110-AC110V		
• SH2 / SH2P	• 220-AC220V		
• SH2T / SH2TP			

製品規格

型式		電圧	電流	電球			認証	色
				仕様	規格	連番		
SH1 SH1P SH1T SH1TP	標準型	DC12V	1.55A	12V15W	G23 15S	17	CE CCS	R-赤 A-黄 G-緑 B-青
	保護カバー型	DC24V	850mA	24V15W	G23 15S	18		
	端子台ボックス付タイプ	AC110V	200mA	12V15W	G23 15S	17		
	保護カバーと端子台ボックス付タイプ	AC220V	100mA	12V15W	G23 15S	17		
SH2 SH2P SH2T SH2TP	標準型	DC12V	1.55A	12V15W	G23 15S	17	CE	
	保護カバー型	DC24V	850mA	24V15W	G23 15S	18		
	端子台ボックス付タイプ	AC110V	200mA	12V15W	G23 15S	17		
	保護カバーと端子台ボックス付タイプ	AC220V	100mA	12V15W	G23 15S	17		

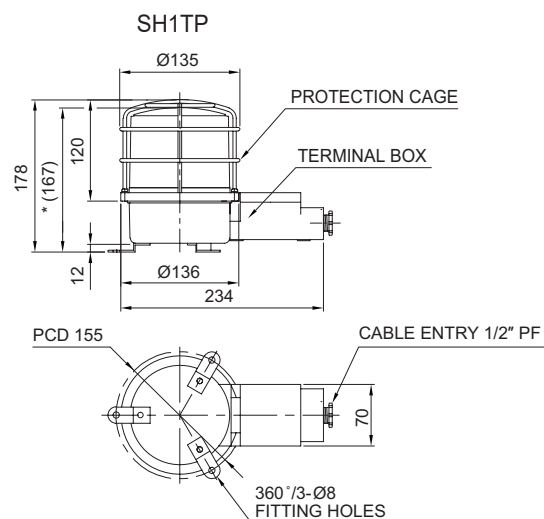
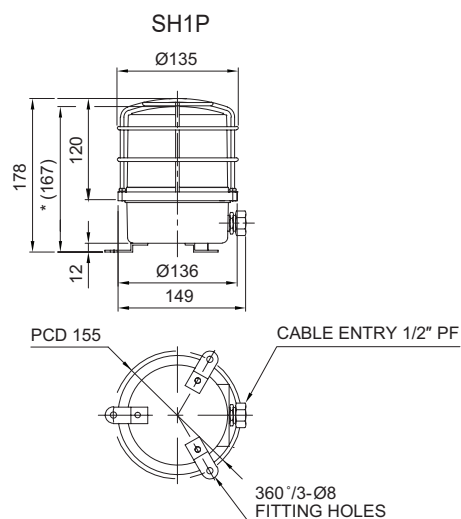
※ CE認証 : DC24V, CCS(SH1 / SH1P 限定)

- 保護等級 : IP66
- 使用温度 : -20°C ~ +50°C

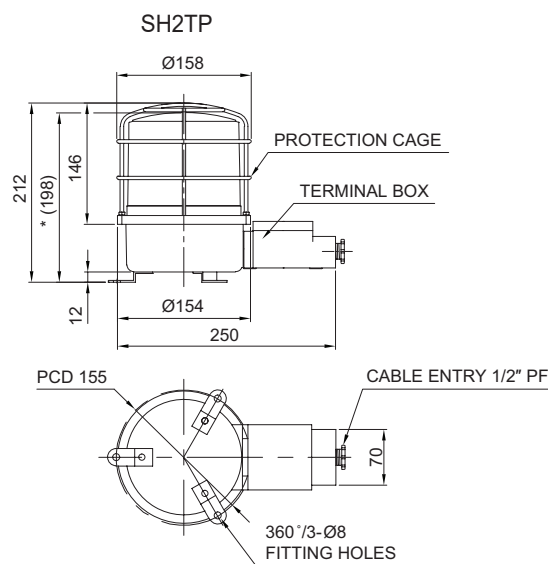
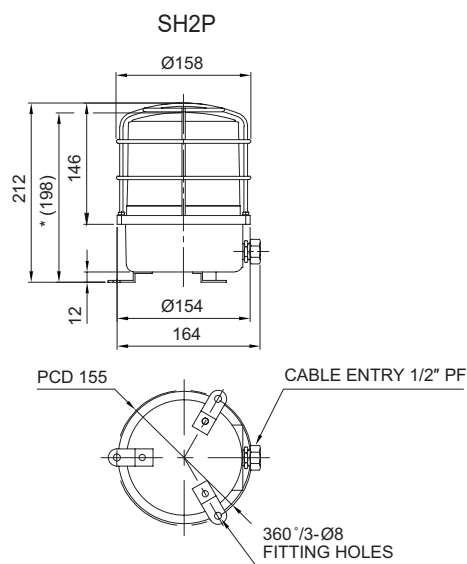


こちらのQRコードをスキャンすると詳細な製品情報がみられます。

www.qlight.com

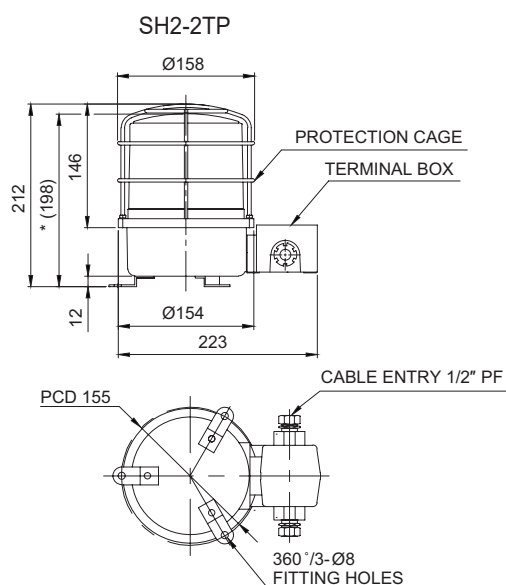
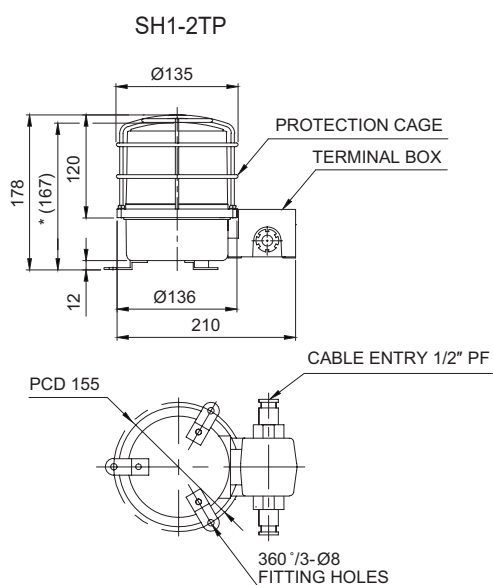


※ *(167)サイズは保護カバー未装着時のサイズです。



※ *(198)サイズは保護カバー未装着時のサイズです。

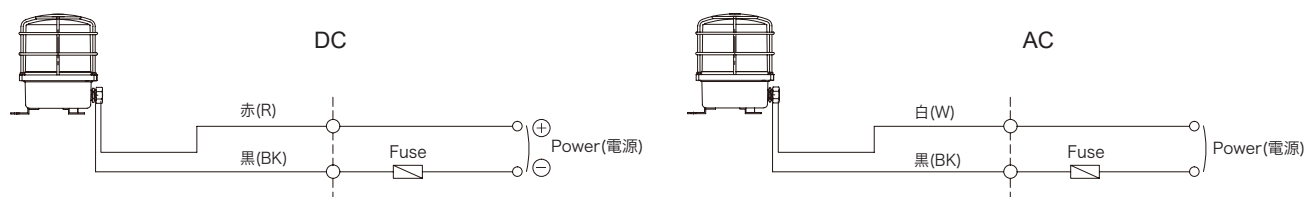
■ケーブル引き込み口(2ヶ所)外形図



※ *(167)サイズは保護カバー未装着時のサイズです。

※ *(198)サイズは保護カバー未装着時のサイズです。

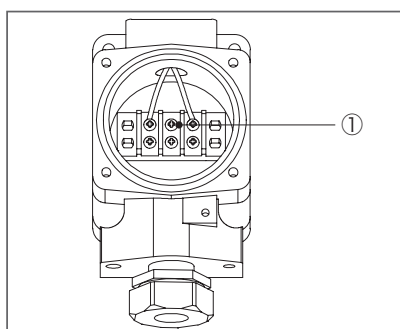
結線図



- 電源線規格-UL1015 AWG18(0.75sq) × 2C 400mm
- SH1(-SUS), SH1LR(-SUS), SH2, SH2LR: 本製品の電源は、黒線が(-)極性です。

端子台配線方法

- SH1T/ SH1TP/ SH2T/ SH2TP



- 本機器に端子台が内蔵されています。端子台カバー取りつきボルトを外します。
- 電源線の結線は安全のためオリング及びU型端子ターミナルを使用してください。
- 電源線を端子台①に結線してください。

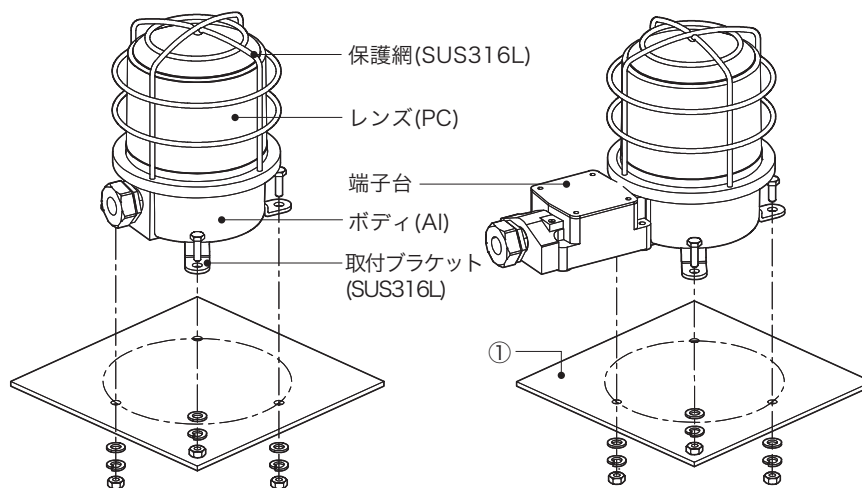
※ ケーブル使用可能範囲:AWG16~AWG22

製品構成/ 取付方法

■製品構成

SH1/ SH1P/ SH2/ SH2P

SH1T/ SH1TP/ SH2T/ SH2TP

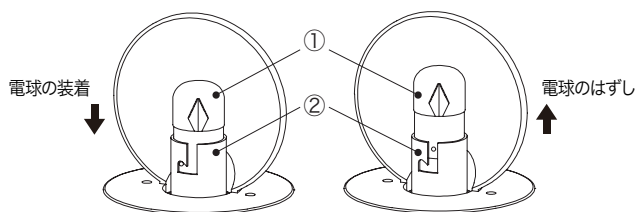


■取付方法

- まずは、取付け部分①に製品取付ボルトに合った機械タップまたは穴加工をしてください。
- 本製品の取付穴は、直径8mmです。
- 直接取付けの場合は、ボルトをタワーの取り付け穴に通して固定します。
- 壁付けする場合は、ボルトを製品の穴に通し、ナットを取り付け面の反対側から締め付けます。

電球の交換方法/ 取付け穴規格

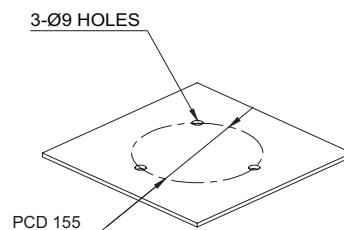
■電球の交換方法



- 必ず電源を遮断して、1分以上経過した後にランプを交換してください。
- 電球①を軽く押しながら反時計回りに回すとソケット②から取り外せます。
- 電球①を軽く押しながら時計回りに回しソケット②に装着してください。

■取付け穴規格

- 製品の取付位置を確認後、穴加工を実施してください。
下図に穴加工の規格を記入します。



設置環境と保護等級

- 本製品は保護等級IP66構造で設計されています。
- 規定の保護等級の許容範囲を超える埃や水分が浸透した場合、故障する恐れがありますので、規定保護レベルを満足する環境でご使用ください。
- 詳細については、当社のウェブサイトwww.qlight.comをご覧ください。

製品設置方向

■ 製品設置時に正しくない方向に設置すると、製品内部に雨水や水分が流入することがあります。設置方向に合わせて設置してください。

・警告灯/表示灯

※ 防水等級がIPX4未満の製品は地面と垂直方向に設置してください。

電源線引き出し部が空に向けて設置しないでください。



・電子ホーン/フォン

ホーン部が空に向けて設置しないでください。



・船舶/重負荷/重装備&防爆製品

ホーン部が空に向けて設置しないでください。



・タワーランプ

※ 防水等級がIPX4未満の製品は地面と垂直方向に設置してください。

電源線引き出し部が空に向けて設置しないでください。





使用時注意事項

本カタログに収録されている製品外形及び規格は、品質改善のため、変更する場合があります。
最新製品情報は、本社ホームページ(www.qlight.com)でご案内しています。
設置及びご使用の前には必ず、製品の取扱説明書をよくお読みください。

韓国法人(株)キューライト Qlight Co.,Ltd. www.qlight.com | trade@qlight.com

本社 | ソウル市衿川区加山デジタル1路128 STXVタワー1510号 Tel.+82-2-2679-6152 (コレクトコール : +82-80-328-2222)

工場 | 慶尚南道金海市上洞面 墨方路185-25 Tel.+82-55-328-1111 (コレクトコール : +82-80-328-1111)

海外営業事務所 | 釜山広域市沙上区洛東通り704 キューライトビル Tel.+82-51-620-4100

釜山本部 | 釜山広域市沙上区洛東通り704 キューライトビル Tel.+82-51-245-0017

中国現地法人 www.qlight.com www.qlightcn.com | qlightcn@qlight.com

中国法人(上海) | 上海市 宝山区 真大路 450弄 11号 B幢 333室 Tel. +86-21-6651-7100 Fax.+86-21-6315-3929

中国工場(启东) | 江苏省启东市高新技术产业开发区海燕路33号 Tel. +86-513-8384-9999 Fax. +86-513-8384-9910

Qlightec

Innovation in Alarm & Signal

Product Operation Inquiry / Customer Support +82-51-620-4100

You can expect prompt service if you have exact information such as model name, symptom, telephone number and address.

※ALL PRODUCT, PRODUCT SPECIFICATIONS AND DATA ARE SUBJECT TO CHANGE WITHOUT NOTICE TO IMPROVE

RELIABILITY, FUNCTION OR DESIGN OR OTHERWISE.

Head office : 1510, 15F, 128, Gasan digital 1-Ro, Geumcheon-Gu, Seoul, Korea (Postal Code : 08507)

Factory : 185-25, Mukbang-Ro, Sangdong-Myeon, Gimhae-Si, Gyeongsangnam-Do, Korea (Postal Code : 50805)

www.qlight.com

JP-SH1,SH2-2405A