

QMFL300-Ex-24

製品仕様

QMFL300-Ex-24

材 質	ボディ-AI、側面カバー-AI、 レンズ-強化ガラス、取付台-SPC-1
使用周囲温度	-40℃ ≤ Tamb ≤ +60℃
保 護 等 級	KCs - Ex nR II T6 NEPSI - Ex nR IIC T6 Gc, IP67/IP69K-
認 証	KCs、NEPSI

- 防水/防塵/耐油型 非点火爆型 LED 照明灯/作業灯
- 特殊ボンディングとエポキシ密閉構造で耐油性に優れる
- ボディに AI と投光部に化学強化ガラスを採用し、耐久性向上及び危地域 (防爆Zone) で安定性維持
- nR等級の防爆型製品に Zone2 で使用可能

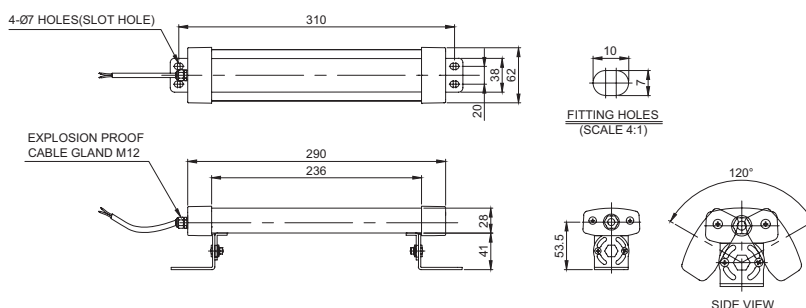
QMFL300-Ex-24 非点火爆型LED作業灯

区分	光学特性仕様
型番	QMFL300-Ex-24
レンズ色	半透明
照明色(基本)	昼光色
色温(基本)	6,000~7,000K
総光束 DC	600lm
照度(at 1m) DC	260Lux
区分	一般仕様
型番	QMFL300-Ex-24
定格電圧	DC24V
動作電圧範囲	DC21.5V~26.5V
消費電力	10W
絶縁抵抗	Min. 100MΩ(500V DC mega ohm meter)
耐力電圧	DC: 500VAC, 60Hz, 1 minute
動作温度	-40℃ ~ +60℃
保護等級	IP67/IP69K
本体材質	ボディ-AI、側面カバー-AI、レンズ-強化ガラス、取付台-SPC-1
認証	
重さ(approx.)	0.79kg

外形図

単位: mm

・QMFL300-Ex-24



モデル選定

QMFL	-	300	-	Ex	-	24	-	KCs
[型番]		[長さ]		[防爆]		[電圧]		[防爆認証]
QMFL-眩しさ防止型		300-290mm		Ex-非点火爆型		24-DC24V		KCs NEPSI

使用時の注意事項 防爆接合部は当社提供の構造条件に満足するものでないとならないため製品を絶対に分解や修理・改造をしないでください。