

外径80mm 電球反射鏡回転警告灯

S80 Series



製品仕様

S80R | S80U

材 質	グローブ-AS、ボディ-ABS、 反射鏡-耐熱性 ABS
使用周囲温度	-20°C ~ +50°C
音 量	Max. 90dB at 1m
保 護 等 級	IP44
回 転 数	120~140RPM

- 外径80mm の電球反射鏡回転警告灯
- ノイズと回転の磨耗音が少ない特殊動力伝達システム採用
- 一般型とブザー内蔵型の中から使用環境に適した仕様を選定して使用可能

S80R / S80U 電球反射鏡回転警告灯

型番	電圧	電流	電球			認証	重さ	色
			仕様	規格	連番			
S80R S80U	DC12V	530mA	12V5W	T16x35 15S	5	CE	0.28kg	● R-赤
	DC24V	370mA	24V5W	T16x35 15S	6		0.28kg	● A-黄
	AC110V	80mA	12V5W	T16x35 15S	5		0.48kg	● G-緑
	AC220V	40mA	12V5W	T16x35 15S	5		0.48kg	● B-青

※ CE認証: DC12V、DC24V



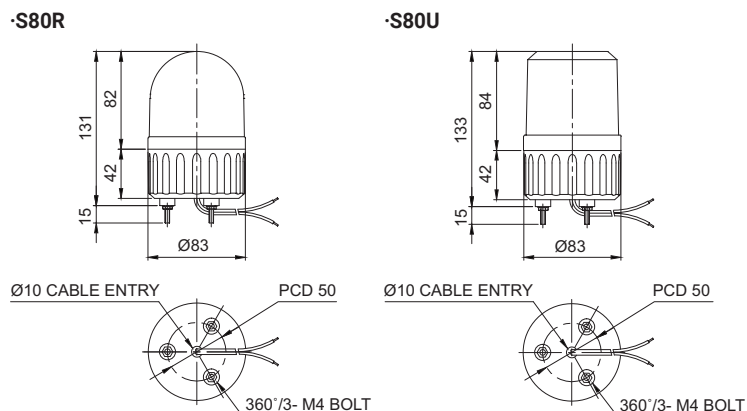
S80R



S80U

外形図

単位: mm

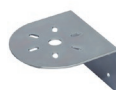


結線情報

- ・電線規格 UL1015 AWG18(0.75sq) x 2C 400mm
- ・DC仕様の場合、黒線が(-)極性です。
- ・AC兼用仕様はAC110V使用する時、黒色線と白色線を結線し、AC220V使用する時、黒色線と赤色線を結線します。

ユーザーオーダー仕様

- ・壁面取付台: 電源線を中央部や壁面に引き出せる構造です。
- ・AC兼用仕様: 3本の電源線を2本ずつ結線してAC110VとAC220Vを選択できます。



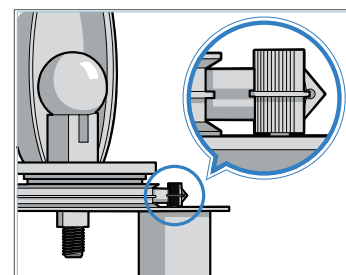
壁面取付台
TWS80



壁面取付台
TWA80

モデル選定

S80U	-	BZ	-	220	-	R
[型番]		[ブザー]		[電圧]		[色]
S80R S80U		(無指定)-無ブザー型 BZ指定-ブザー内蔵型		12-DC12V 24-DC24V 110-AC110V 220-AC220V		● R-赤 ● A-黄 ● G-緑 ● B-青



Vベルト型の動力伝達システムの特長
ベルトの磨耗を最小化し、駆動軸の回転力が反射鏡の回転板に効率的に伝達されるように設計されています。