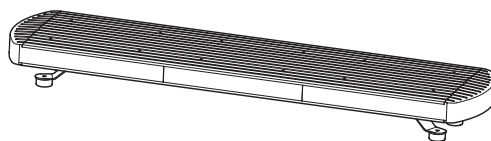
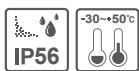


## 緊急車両用の警告灯

# QLV



Qlightの製品をお買い上げいただき、誠にありがとうございます。

設置および操作の前に取扱説明書をよくお読みになり、正しくお使いください。また本書は大切に保管してください。

### ⚠ 安全上のご注意

次の事項を必ず守らなければ死亡や深刻な重傷を負う可能性が想定されます。

1. 配線やメンテナンス時には製品の電源を完全に切ってください。(感電の恐れがあります。)
2. 各製品に記載されているIP保護等級で指定された条件以外の過度の埃や水がかかる場所には設置しないでください。(これらの指示に従わないと、製品に火災、感電、けが、誤動作、製品の損傷を引き起こす可能性があります。)
3. 本製品を改造または修理しないでください。メンテナンスまたは修理サービスが必要な場合は、Qlightのお問い合わせ窓口にお問い合わせください。(これらを指示に従わないと、火災、感電、製品の破損につながる可能性があります。)
4. 製品に正しい電圧を印加してください。(これらの指示に従わないと、火災、感電、または製品の損傷を招く可能性があります。)
5. 人命や財産に影響を与える可能性のある状態で使用する場合は、二重の安全装置を備えていることを確認してください。(これを守らないと、物的損害、火災、感電、人身事故の原因となります。)

### ⚠ 正しく取り扱いいただくためのご注意

指示事項を守らなければ使用者が重傷を負うことや物的損害を負うことがあります。

1. 製品周囲の通気を妨げる可能性のある物を取り除いてください。(発熱により、製品が破損や変形の恐れがあります。)
2. 正常に動作しない場合は、ただちに電源を切ってください。(火事や感電、製品破損の恐れがあります。)
3. 各製品の仕様に従って製品の使用電圧を間違えないよう慎重に配線します。(誤作動、破損の恐れがあります。)
4. シンナー、ベンゼンなどの薬品が製品の表面に触れないように注意してください。(製品が壊れたり変色、変形する恐れがあります。)
5. 製品に過度の力や衝撃を加えないでください。(故障や破損の恐れがあります。)

### 製品構成

QLV-1150	-	12	-	B/R
[型番]		[電圧]		[色]
• QLV-1250		• 12-DC12V		B/R - 青-赤
• QLV-1150				R/R - 赤-赤
• QLV-885				A/A - 黄-黄
				G/G - 緑-緑

### 製品規格

型番	LEDモジュール数	電圧	電流	認証	重さ	色
QLV-1250	24EA	DC12V	11A	CE	16.51kg	B青 - R赤 R赤 - R赤 A黄 - A黄 G緑 - G緑
QLV-1150	22EA		10.5A	-	15.62kg	
QLV-885	18EA		9.5A	-	12.97kg	

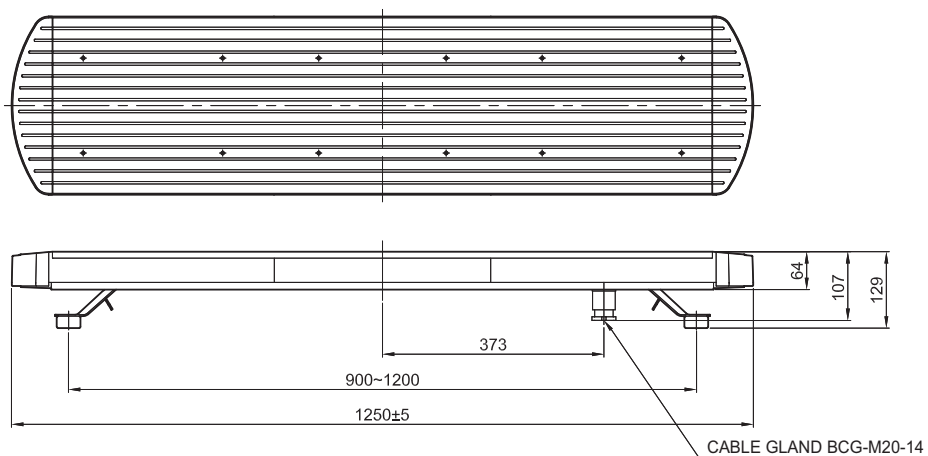
- 保護等級 : IP56
- 使用温度 : -30°C ~ +50°C



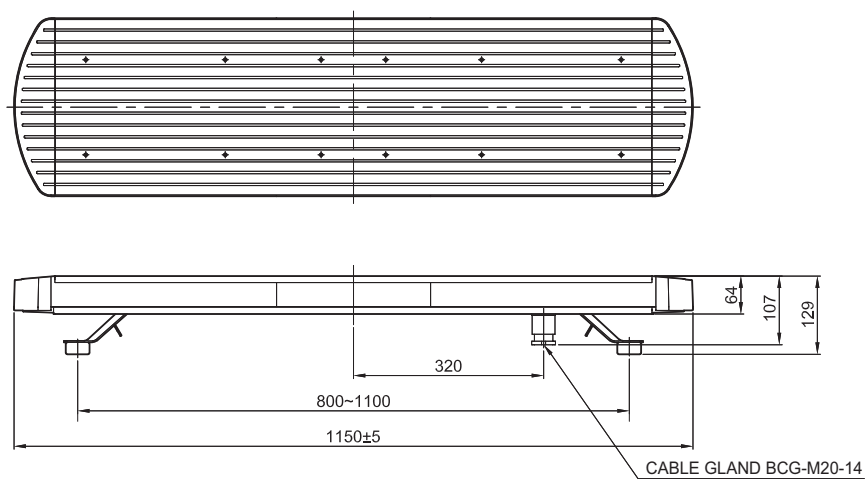
こちらのQRコードをスキャンすると  
詳細な製品情報がみれます。

[www.qlight.com](http://www.qlight.com)

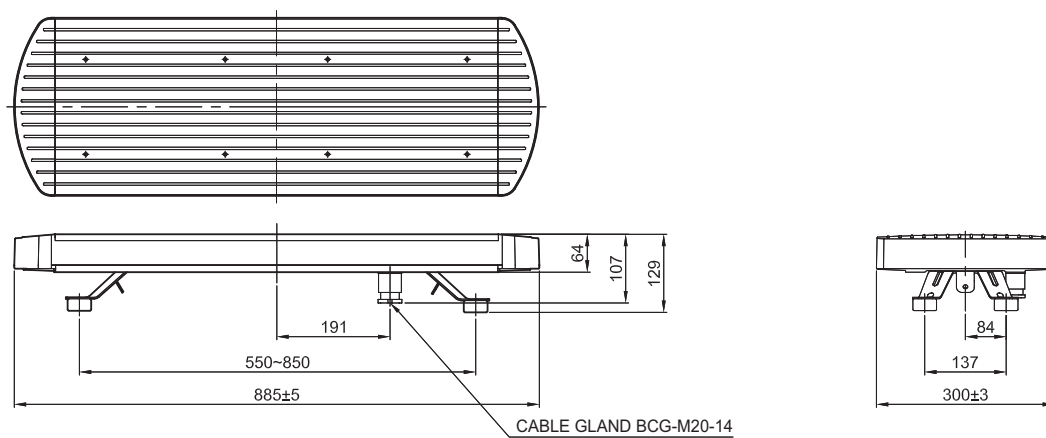
QLV-1250



QLV-1150

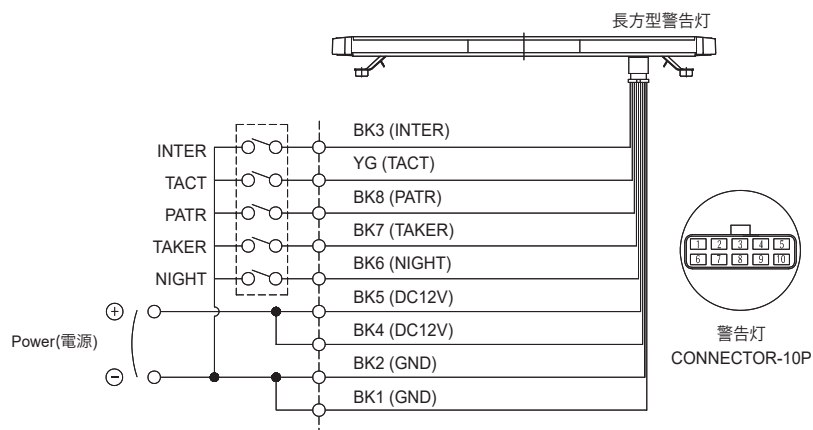


QLV-885

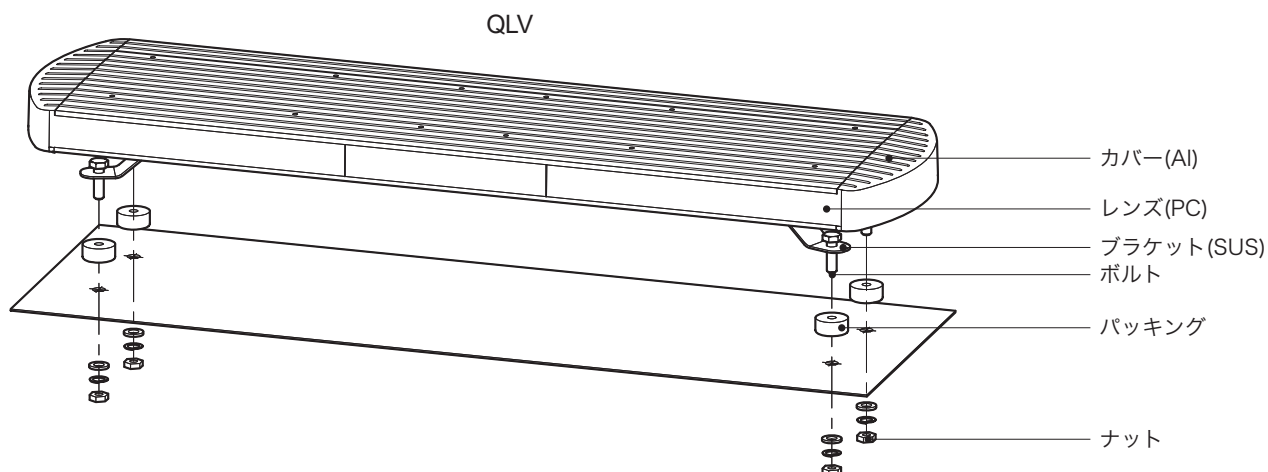


## 結線図

- 警告灯(長方形)は10Pコネクで構成されています。
- コネクタピン配置の情報は下記の配線図をご参照ください。

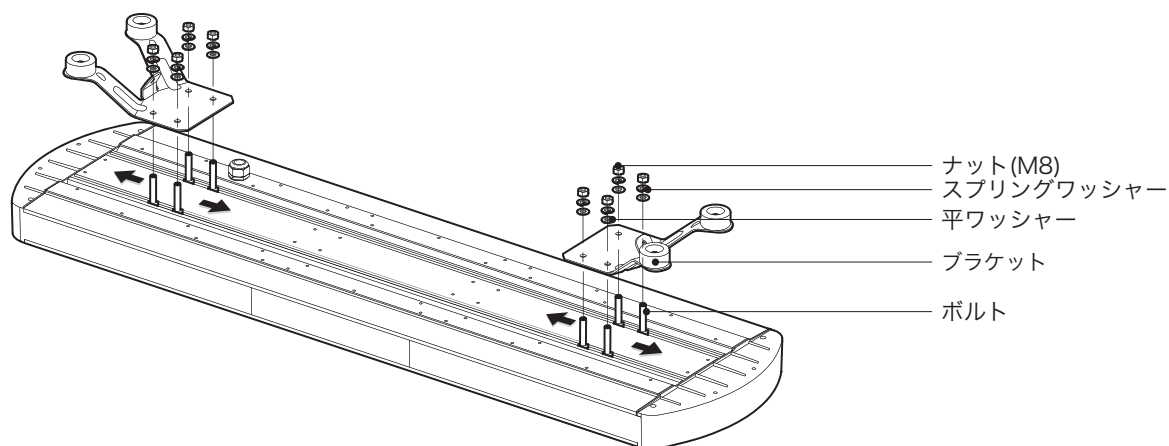


## 製品構成/ 取り付け方法



- まずは、取付板にボルトサイズの穴あけやタップ加工をしてください。
- 取付穴のサイズは直径9mmです。
- 取付板にボルトを通して裏からナットで締め付けて固定します。
- 裏側のナットがしっかり固定されていることを確認します。
- 振動と衝撃が大きい場所に取り付けるときは平ワッシャーとスプリングワッシャーを使って固定します。

## ブラケットの取付方法

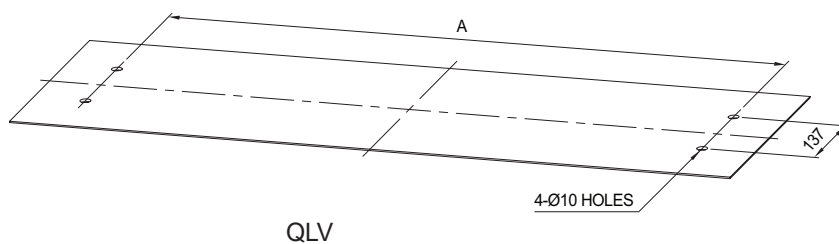


- ブラケットのナット(M8)を取り外します。
- 取り付け面のPCDにブラケットの位置を合わせて再度ナットを締め付けて固定します。

## 取付け穴規格

- 製品の取付位置を確認後、穴加工を実施してください。下図に穴加工の規格を記入します。

MODEL	A
QLV-1250	900~1200
QLV-1150	800~1100
QLV-885	550~850



## 取付環境と保護評価

- この製品は屋内および屋外用に設計されており、保護等級はIP56です。
- 指示されたIP保護等級 (IP56) 以外の埃や水がかかる場所に設置する場合は、誤動作や故障の原因となります。
- 屋外での使用の場合、雨水、露が製品に及ぼす影響を最小限に抑えるため、直立姿勢で設置すること を推奨します。
- 詳細については、当社ウェブサイト [www.qlight.com](http://www.qlight.com) をご覧ください。

## 製品設置方向

■ 製品設置時に正しくない方向に設置すると、製品内部に雨水や水分が流入することがあります。設置方向に合わせて設置してください。

### ・警告灯/表示灯

※ 防水等級がIPX4未満の製品は地面と垂直方向に設置してください。

電源線引き出し部が空に向けて設置しないでください。



### ・電子ホーン/フォン

ホーン部が空に向けて設置しないでください。



### ・船舶/重負荷/重装備&防爆製品

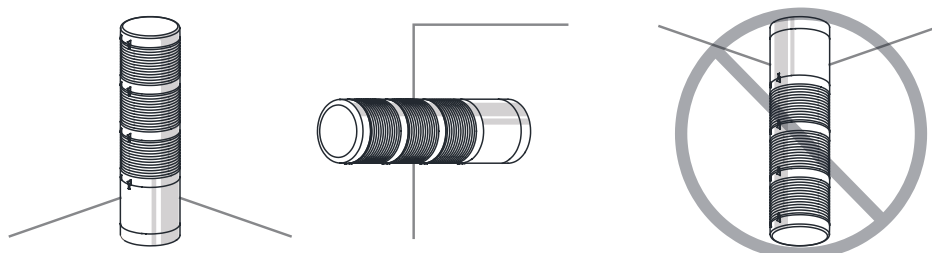
ホーン部が空に向けて設置しないでください。



### ・タワーランプ

※ 防水等級がIPX4未満の製品は地面と垂直方向に設置してください。

電源線引き出し部が空に向けて設置しないでください。









#### 使用時注意事項

本カタログに収録されている製品外形及び規格は、品質改善のため、変更する場合があります。  
最新製品情報は、本社ホームページ([www.qlight.com](http://www.qlight.com))でご案内しています。  
設置及びご使用の前には必ず、製品の取扱説明書をよくお読みください。

韓国法人(株)キューライト Qlight Co.,Ltd. [www.qlight.com](http://www.qlight.com) | [trade@qlight.com](mailto:trade@qlight.com)

本社 | ソウル市衿川区加山デジタル1路128 STXVタワー1510号 Tel.+82-2-2679-6152 (コレクトコール : +82-80-328-2222)

工場 | 慶尚南道金海市上洞面 墨方路185-25 Tel.+82-55-328-1111 (コレクトコール : +82-80-328-1111)

海外営業事務所 | 釜山広域市沙上区洛東通り704 キューライトビル Tel.+82-51-620-4100

釜山本部 | 釜山広域市沙上区洛東通り704 キューライトビル Tel.+82-51-245-0017

中国現地法人 [www.qlight.com](http://www.qlight.com) [www.qlightcn.com](http://www.qlightcn.com) | [qlightcn@qlight.com](mailto:qlightcn@qlight.com)

中国法人(上海) | 上海市 宝山区 真大路 450弄 11号 B幢 333室 Tel. +86-21-6651-7100 Fax.+86-21-6315-3929

中国工場(启东) | 江苏省启东市高新技术产业开发区海燕路33号 Tel. +86-513-8384-9999 Fax. +86-513-8384-9910

# Qlightec

Innovation in Alarm & Signal

Product Operation Inquiry / Customer Support +82-51-620-4100

You can expect prompt service if you have exact information such as model name, symptom, telephone number and address.

※ALL PRODUCT, PRODUCT SPECIFICATIONS AND DATA ARE SUBJECT TO CHANGE WITHOUT NOTICE TO IMPROVE

RELIABILITY, FUNCTION OR DESIGN OR OTHERWISE.

Head office : 1510, 15F, 128, Gasan digital 1-Ro, Geumcheon-Gu, Seoul, Korea (Postal Code : 08507)

Factory : 185-25, Mukbang-Ro, Sangdong-Myeon, Gimhae-Si, Gyeongsangnam-Do, Korea (Postal Code : 50805)

[www.qlight.com](http://www.qlight.com)

JP - QLV - 2405A