

## 製品仕様

QEAL1

形 式	低光度Bタイプ
材 質	レンズ-強化ガラス、ボディ-Al、 保護網-SUS316L、防熱板-Al
使用周囲温度	-40℃ ≤ Tamb ≤ +60℃
保 護 等 級	KCs - Ex db IIC T4 Gb IP66
認 証	ICAO、KCs
ボ ディ の 色	赤色(Red)
ケーブル引込口	1/2" NPT
光 源	高輝度発光ダイオード(LED)
光 色	赤色(Red)
光 度	50cd±25%
動 作 区 分	点灯型



QEAL1

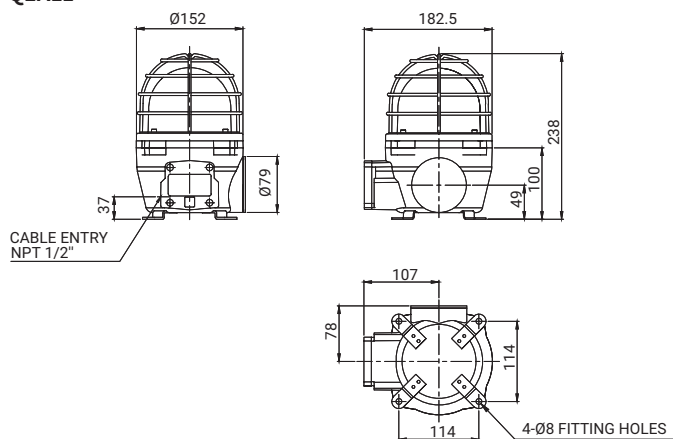
- 低光度Bタイプの耐圧防爆型航空障害灯
- LED直配光システムの適用により、長距離でも高視認性を発揮
- 光源の寿命が長い、電球光源から発生していた頻繁なメンテナンス費用を節約
- 耐久性に優れたアルミニウムハウジング構造で、内部に結線用端子台を設置
- ハウジング外部の端子ボックスに、電源結線用の端子台を設置

## QEAL1 耐圧防爆型低光度LED航空障害灯

形式	定格電圧	消費電力	認証	重さ	光色
QEAL1	DC12V	Max.26.7W		3.90kg	● R-赤
	DC24V				
	AC110V~240V				

## 外形図

単位: mm



## ユーザーオーダー仕様

- ・ 防爆型ケーブルグランドの装着  
(標準仕様には、防爆型ケーブルグランドは装着されていません。)
- ・ 双方向2口引込口
- ・ ケーブル引込口の規格M20×1.5
- ・ サンスイッチ内蔵型
- ・ 黄色ボディ航空障害灯

## モデル選定

QEAL1	-	24	-	R
[型番] QEAL1		[電圧] 12-DC12V 24-DC24V 110/240-AC110V-240V		[色] ● R-赤